

MAPA DO CELÓW PROJEKTOWYCH

SKALA 1: 500

Województwo : wielkopolskie

Miasto : Leszno

Ulica : 17 Stycznia

Objekt : ark.88 dz.5/Inne

GD.6640.773.2017

Leszno dn. 10.08.2017r.

Informacje o służebnościach gruntowych mających wpływ na zagospodarowanie gruntów zlokalizowanych w granicach projektowanej inwestycji: nie badano.

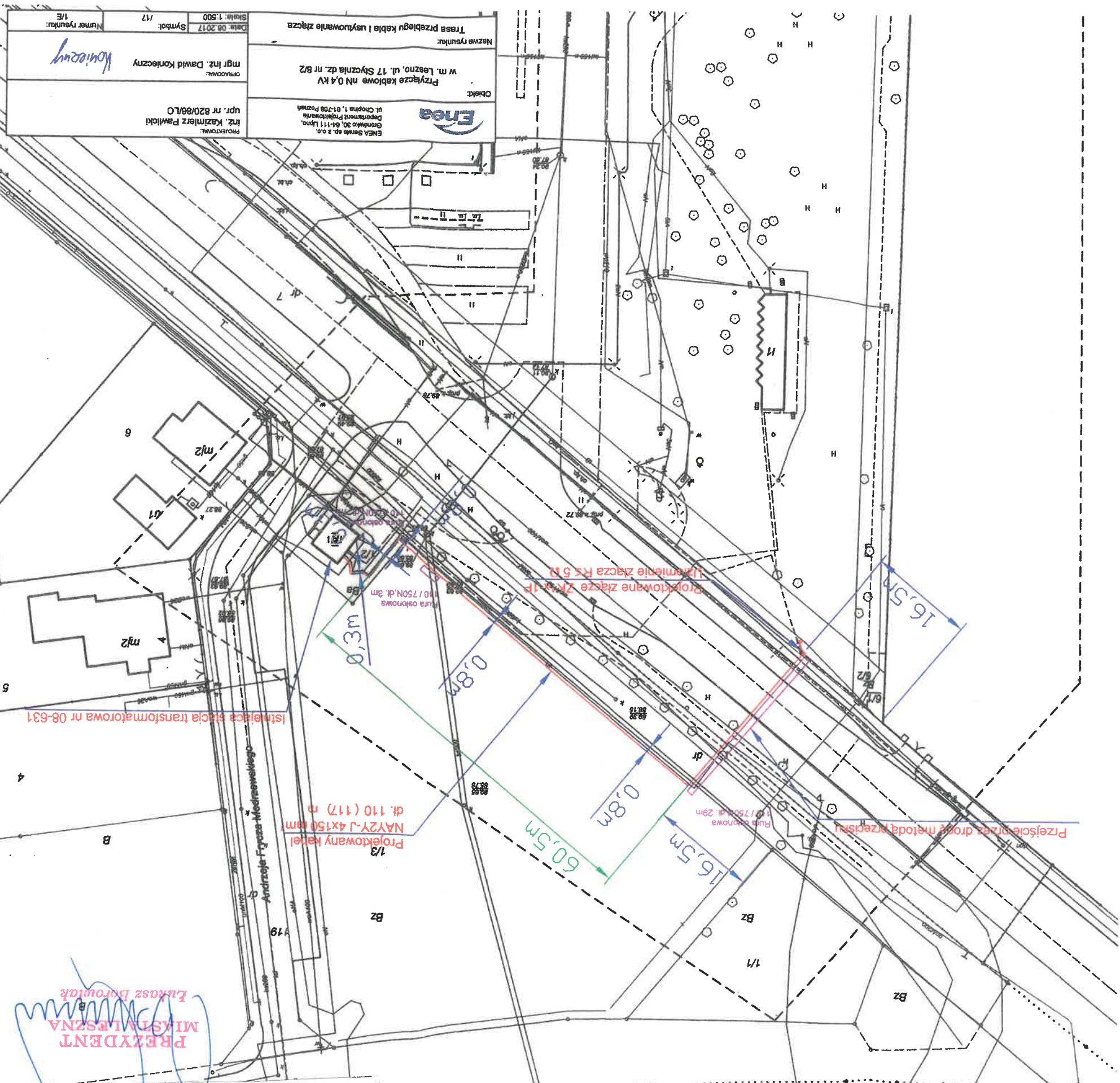
Urząd geodezyjno-kartograficzny
GeoK
A. Wojtyła, S. Formanowski Sp. z o.o.
64-100 Leszno, ul. Karkówka 21
tel. (0-65) 526-84-40
kom. 609 859 888, kom. 603 851 041
NIP 697-21-43-693, R:4-11564084

Inż. Sławomir Formanowski
Geodeza uprawiany
GDK nr 16877

Podpisuje się, że niniejszy dokument został opracowany w wyniku prac geodezyjnych i kartograficznych, których rezultaty zawiera operat techniczny wpisany do ewidencji materiałów państwowego zasobu geodezyjnego i kartograficznego P.3063, 017 306, 017-08-16
(Identyfikator ewidencyjny materiału zasobu operat techniczny)
(Data wpisane operat techniczny do ewidencji materiałów państw.)
Kierownik
Z up. PREZIDENTA MIASTA LESZNA
Geodezyjne Kartograficzne
(Imię, nazwisko, adres, numer telefonu, adres e-mail)

Załącznik do Zarządzenia Nr
03 grudnia 2017
623/2017
Przewodniczący
Prezydenta Miasta Leszno
z dnia 03 grudnia 2017 r.
w sprawie: obciążenia służebnością przesyłu nieruchomości stanowiącej własność Miasta Leszno położonej w Lesznie przy ul. 17 Stycznia

PREZIDENT
MIASTA LESZNA
Łukasz Borowiak



PROJEKTOWAŁ: inż. Kazimierz Pawlicki upr. nr 820/89/L.O	OPROJEKTOWAŁ: mgr inż. Dawid Konieczny	Symbol: /17 Skala: 1:500 Data: 08.2017	Nazwa rysunku: Tresce przebiegu kabla i usytuowanie złącza
Objekt: Przyłącze kablowe nN 0,4 kV w m. Leszno, ul. 17 Stycznia dz. nr B/2		Enea Enea Service sp. z o.o. Grodzka 20, 64-111 Leszno ul. Chopina 1, 61-708 Poznań	

Konieczny