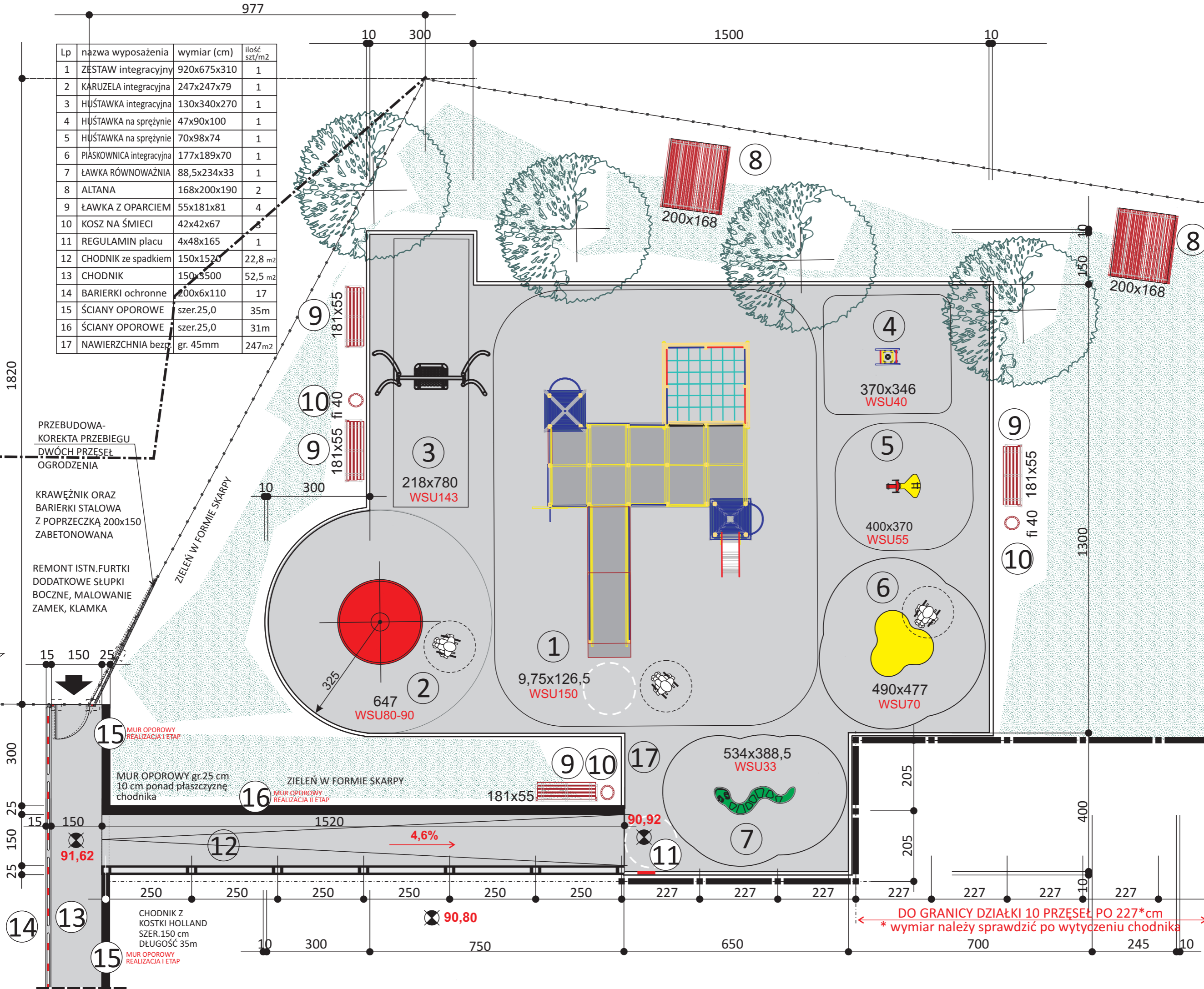


Lp	nazwa wyposażenia	wymiar (cm)	ilość szt./m ²
1	ZESTAW integracyjny	920x675x310	1
2	KARUZELA integracyjna	247x247x79	1
3	HUŚTAWKA integracyjna	130x340x270	1
4	HUŚTAWKA na sprężynie	47x90x100	1
5	HUŚTAWKA na sprężynie	70x98x74	1
6	PIASKOWNICA integracyjna	177x189x70	1
7	ŁAWKA RÓWNOWAŻNIA	88,5x234x33	1
8	ALTANA	168x200x190	2
9	ŁAWKA Z OPARCIEM	55x181x81	4
10	KOSZ NA ŚMIECI	42x42x67	1
11	REGULAMIN placu	4x48x165	1
12	CHODNIK ze spadkiem	150x1520	22,8 m ²
13	CHODNIK	150x3500	52,5 m ²
14	BARIERKI ochronne	200x6x110	17
15	ŚCIANY OPOROWE	szer.25,0	35m
16	ŚCIANY OPOROWE	szer.25,0	31m
17	NAWIERZCHNIA bezp.	gr. 45mm	247m ²



JEDNOSTKA PROJEKTOWA/ADRES:

KAZMIERCZAK SAMOLEWSKA
ARCHITEKCI SP. z o.o.

"KAZMIERCZAK, SAMOLEWSKA ARCHITEKCI" S.C.
ul. A. Frycza 3
Modrzewskiego 3
www.architekci-leszno.pl

INWESTOR/ADRES:
URZĄD MIASTA LESZNO
ul. Kazimierza Karasia 15
64-100 Leszno

architektura

PROJEKTANTKA:
mgr inż. arch. Lidia Kaźmierczak-Ratajczak
UPR. NR 1349/89/Lo, UPR. NR 858/86/Lo
specjalność architektoniczna bez ograniczeń
WP-0086
WKP/BO/0315/15

PROJEKTANTKA SPRAWDZAJĄCA:
mgr inż. arch. Alina Samolewska
UPR. NR 1643/94/Lo, specjalność architektoniczna bez ograniczeń
WP-0189
WKP/BO/0013/15

TEMAT PROJEKTU:
BUDOWA PLACU ZABAW DLA SZKOŁY PODSTAWOWEJ NR 6

KATEGORIA OBIEKTU BUDOWLANEGO: **v**

ADRES:
Leszno, ul. Jana Pawła II 10.

JEDN. EWID. 306301_1 Leszno
OBREB EWID. 0002 Leszno
NR EWID. DZIAŁKI 12/35, 11/1, 5/7, 4/3

PRZEDMIOT RYSUNKU:
PLACU ZABAW WYPOSAŻENIE - URZĄDZENIA, WYMIAROWANIE

NR RYS. **A2**
SKALA 1:100

DATA OPRACOWANIA: 07'2017
STR. NR

DO GRANICY DZIAŁKI 10 PRZEŚŁ PO 227*cm
* wymiar należy sprawdzić po wytyczeniu chodnika