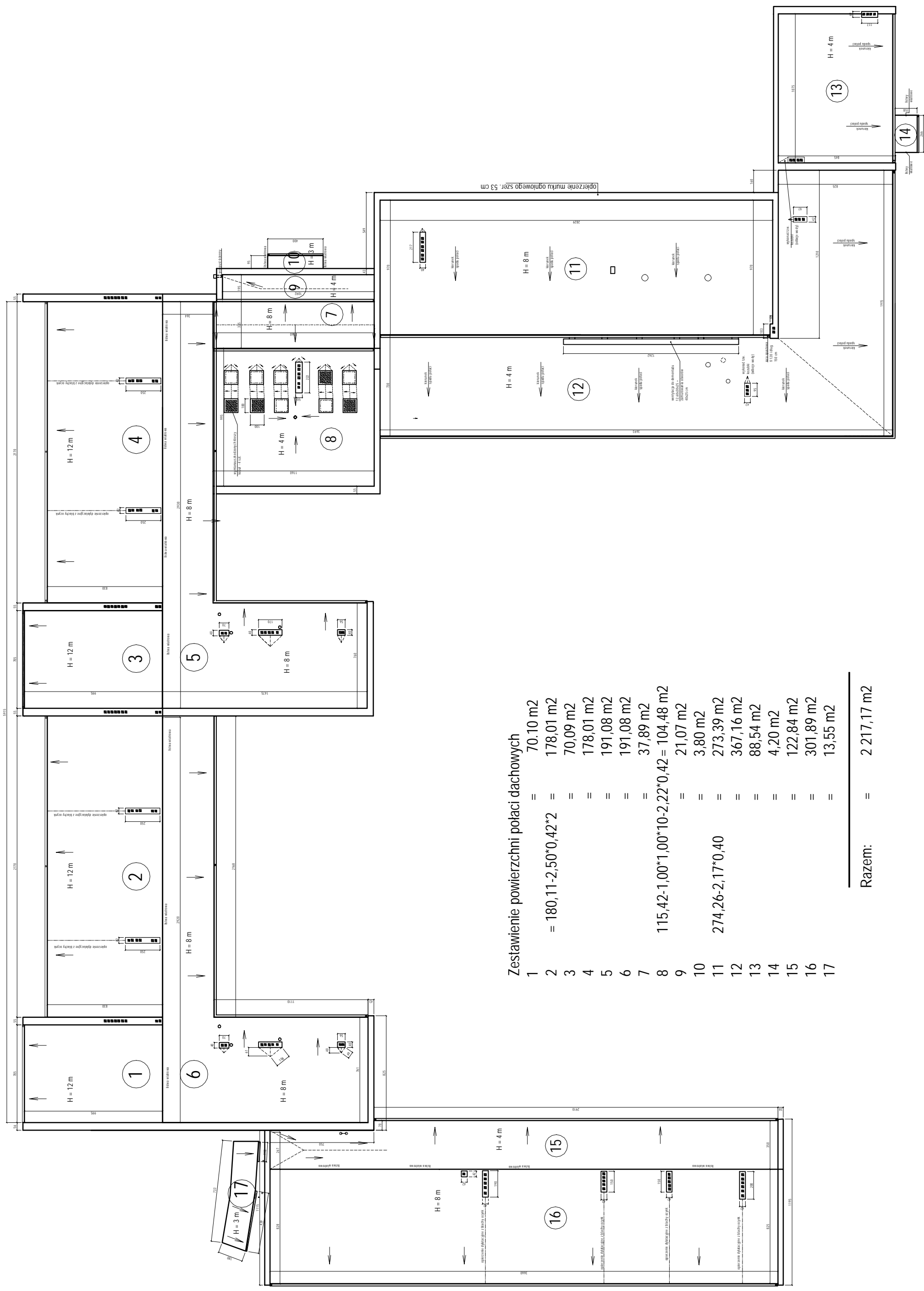


Inwentaryzacja połaci dachowych w Szkole Podstawowej Nr 9 w Lesznie



Zestawienie powierzchni połaci dachowych

1	=	70,10 m <sup>2</sup>
2	=	180,11 - 2,50 * 0,42 * 2
3	=	70,09 m <sup>2</sup>
4	=	178,01 m <sup>2</sup>
5	=	191,08 m <sup>2</sup>
6	=	191,08 m <sup>2</sup>
7	=	37,89 m <sup>2</sup>
8	=	115,42 - 1,00 * 1,00 * 10 - 2,22 * 0,42 = 104,48 m <sup>2</sup>
9	=	21,07 m <sup>2</sup>
10	=	3,80 m <sup>2</sup>
11	=	273,39 m <sup>2</sup>
12	=	367,16 m <sup>2</sup>
13	=	88,54 m <sup>2</sup>
14	=	4,20 m <sup>2</sup>
15	=	122,84 m <sup>2</sup>
16	=	301,89 m <sup>2</sup>
17	=	13,55 m <sup>2</sup>

Razem: = 2 217,17 m<sup>2</sup>