

UCHWAŁA NR .../.../2017
Rady Miejskiej Leszna
z dnia ... 2017 r.

w sprawie: przystąpienia do sporządzenia miejscowego planu zagospodarowania przestrzennego w rejonie ulic: Królowej Jadwigi, Waleriana Wróblewskiego i Jarosława Dąbrowskiego w Lesznie.

Na podstawie art. 18 ust. 2 pkt 5 ustawy z dnia 8 marca 1990 roku o samorządzie gminnym (tekst jednolity Dz. U. z 2016 roku poz. 446 ze zmianami) oraz art. 14 ust.1 ustawy z dnia 27 marca 2003 roku o planowaniu i zagospodarowaniu przestrzennym (tekst jednolity Dz. U. z 2016 roku poz. 778 ze zmianami), uchwała się co następuje:

§ 1. Przystępuje się do sporządzenia miejscowego planu zagospodarowania przestrzennego w rejonie ulic: Królowej Jadwigi, Waleriana Wróblewskiego i Jarosława Dąbrowskiego w Lesznie, w formie zmiany miejscowego planu zagospodarowania przestrzennego zatwierdzonego UCHWAŁĄ NR XVII/247/2012 Rady Miejskiej Leszna z dnia 5 kwietnia 2012 roku w sprawie uchwalenia miejscowego planu zagospodarowania przestrzennego w rejonie centrum Leszna – część A (Dz. Urz. Woj. Wlkp. z dnia 1 czerwca 2012r. poz. 2446)

§ 2. Granice opracowania planu naniesiono na mapie geodezyjnej, stanowiącej załącznik graficzny do niniejszej uchwały.

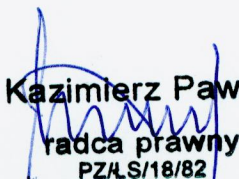
§ 3. Przedmiot planu zostanie określony zgodnie z art. 15 ustawy z dnia 27 marca 2003 r. o planowaniu i zagospodarowaniu przestrzennym (tekst jednolity Dz. U. z 2016 roku poz. 778 ze zmianami).

§ 4. Wykonanie uchwały powierza się Prezydentowi Miasta Leszna.

§ 5. Uchwała wchodzi w życie z dniem podjęcia.

Przewodniczący
Rady Miejskiej Leszna

Sławomir Szczot


Kazimierz Pawlik
radca prawny
PZŁS/18/82

UZASADNIENIE
DO UCHWAŁY NR .../.../2017
Rady Miejskiej Leszna
z dnia ... 2017 r.


w sprawie: przystąpienia do sporządzenia miejscowego planu zagospodarowania przestrzennego w rejonie ulic: Królowej Jadwigi, Waleriana Wróblewskiego i Jarosława Dąbrowskiego w Lesznie.

Uchwałę w sprawie przystąpienia do sporządzenia miejscowego planu zagospodarowania przestrzennego w rejonie ulic: Królowej Jadwigi, Waleriana Wróblewskiego i Jarosława Dąbrowskiego w Lesznie podejmuje się z inicjatywy Prezydenta Miasta Leszna w związku z wnioskiem właściciela nieruchomości położonej w granicach terenu objętego niniejszą zmianą.

W granicach opracowania planu obowiązuje miejscowy plan zagospodarowania przestrzennego zatwierdzony UCHWAŁĄ NR XVII/247/2012 Rady Miejskiej Leszna z dnia 5 kwietnia 2012 roku w sprawie uchwalenia miejscowego planu zagospodarowania przestrzennego w rejonie centrum Leszna – część A (Dz. Urz. Woj. Wlkp. z dnia 1 czerwca 2012r. poz. 2446). Sporządzenie zmiany obowiązującego planu wynika z nowych uwarunkowań funkcjonalno-przestrzennych. Teren objęty zmianą wykorzystywany był, zgodnie z ustaleniami obecnie obowiązującego planu zagospodarowania przestrzennego pod usługi ograniczone do branż: handel detaliczny, gastronomia i biura. W związku z likwidacją kasyna policyjnego zachodzi konieczność wprowadzenia w miejsce dotychczasowej, zawężonej funkcji usługowej - szerzej rozumianych usług oraz funkcji towarzyszących. Stworzy to potencjalnie większe możliwości dla prawidłowego zagospodarowania i wykorzystania terenu. Działania związane z poszerzeniem wachlarza możliwych usług, zwiększeniem ich różnorodności, wpisują się w proces rewitalizacji centrum miasta.

Ustalenia nowego planu będą zgodne ze studium uwarunkowań i kierunków zagospodarowania przestrzennego Leszna, które dla tej części miasta przewiduje strefę intensywną, zwartej zabudowy usługowej z uzupełniającą zabudowę mieszkaniową w pierzejach ulicznych ulic i placów. Strefa stanowi obszar koncentracji między innymi obiektów ponadmiejskich i ogólnomiejskich administracji publicznej, obiektów kultury, handlu, rozrywki.

I Zastępca Prezydenta
Miasta Leszna

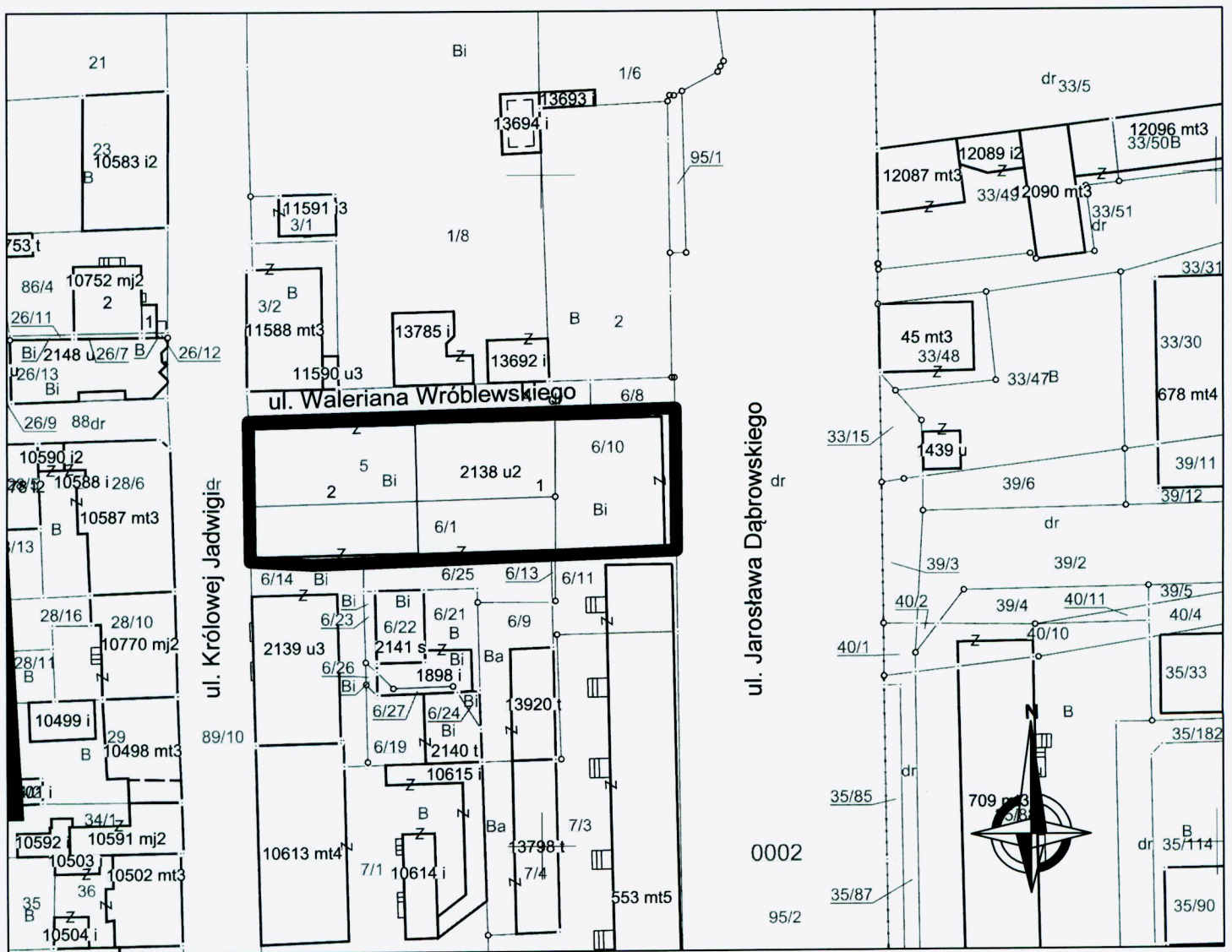

Adam Mytych

Przewodniczący
Rady Miejskiej Leszna

Sławomir Szczot

Załącznik graficzny do UCHWAŁY NR ... / ... /2017
Rady Miejskiej Leszna z dnia 2017 roku

w sprawie: przystąpienia do sporządzenia miejscowego planu zagospodarowania
przestrzennego w rejonie ulic: Królowej Jadwigi, Waleriana Wróblewskiego i
Jarosława Dąbrowskiego w Lesznie.



SKALA 0 10 20 30 40 50 m

Granica opracowania

Przewodniczący
Rady Miejskiej Leszna

Sławomir Szczot

Kazimierz Pawlik
Kazimierz Pawlik
radca prawny
PZ/LS/18/82