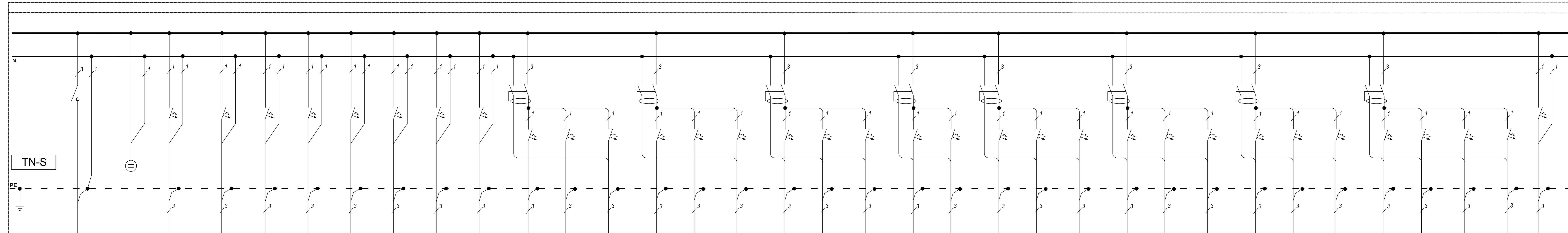


ROZDZIELNICA "R3"
TABLICA ROZDZIELCZA PIĘTRA



Nr obwodu	R3/1	R3/1.1	R3/2	R3/3	R3/4	R3/5	R3/6	R3/7	R3/8	R3/9	R3/10	R3/10.1	R3/10.2	R3/10.3	R3/11.1	R3/11.2	R3/11.3	R3/12.1	R3/12.2	R3/12.3	R3/13.1	R3/13.2	R3/14.1	R3/14.2	R3/14.3	R3/15.1	R3/15.2	R3/15.3	R3/16.1	R3/16.2	R3/16.3	R3/17.1	R3/17.2	R3/17.3	R3/17.4	R3/18	
Aparatura	FR 303 63A	3xZ-EL/G230	CLS6-B10	CLS6-B10	CLS6-B10	CLS6-B10	CLS6-B10	CLS6-B10	CLS6-B10	CLS6-B10	CLS6-B10	CFI6-25/4 In=30mA	CLS6-B16	CLS6-B16	CLS6-B16	CLS6-B16	CLS6-B16	CFI6-25/4 In=30mA	CLS6-B16	CLS6-B16	CFI6-25/4 In=30mA	CLS6-B16	CLS6-B16	CLS6-B16	CLS6-B16	CLS6-B16	CLS6-B16	CLS6-B16	CLS6-B16	CLS6-B16	CLS6-B16	CLS6-B16	CLS6-B16	CLS6-B16	CLS6-B16	CLS6-C6	
Moc Pi/Pz[kW]	23,00		0,58	0,58	0,58	0,58	0,58	0,58	0,58	0,12	0,8 kW	0,8 kW	0,8 kW	0,8 kW	0,8 kW	0,8 kW	0,8 kW	0,8 kW	0,8 kW	0,8 kW	0,8 kW	0,8 kW	0,8 kW	0,8 kW	0,8 kW	0,8 kW	0,8 kW	0,8 kW	0,8 kW	0,8 kW	0,8 kW	0,8 kW	0,8 kW	0,8 kW	0,8 kW	0,50	
Prąd [A]	35,74		2,1	2,1	2,1	2,1	2,1	2,1	2,1	0,5	3,5	3,5	3,5	3,5	3,5	3,5	3,5	3,5	3,5	3,5	3,5	3,5	3,5	3,5	3,5	3,5	3,5	3,5	3,5	3,5	3,5	3,5	3,5	3,5	3,5	2,0	
Przewód [mm2]	YKY 5x16 mm2		YDYżo 4x1,5	YDYżo 4x1,5	YDYżo 4x1,5	YDYżo 4x1,5	YDYżo 4x1,5	YDYżo 4x1,5	YDYżo 4x1,5	YDYżo 3x1,5	YDYp żo 3x2,5	YDYp żo 3x2,5	YDYp żo 3x2,5	YDYp żo 3x2,5	YDYp żo 3x2,5	YDYp żo 3x2,5	YDYp żo 3x2,5	YDYp żo 3x2,5	YDYp żo 3x2,5	YDYp żo 3x2,5	YDYp żo 3x2,5	YDYp żo 3x2,5	YDYp żo 3x2,5	YDYp żo 3x2,5	YDYp żo 3x2,5	YDYp żo 3x2,5	YDYp żo 3x2,5	YDYp żo 3x2,5	YDYp żo 3x2,5	YDYp żo 3x2,5	YDYp żo 3x2,5	YDYp żo 3x2,5	YDYp żo 3x2,5	YDYp żo 3x2,5	YDYp żo 3x2,5	YDYp żo 3x2,5	YDYp żo 3x2,5
Nazwa obwodu	ZASILANIE Z "RG nn 0,4 kV"	kontrola napięcia	oświetlenie komunikacji	oświetlenie pom. informatyka, archiwum, WC	oświetlenie pom. socjalnego biura nr 1, 2, 3	oświetlenie pom. socjalnego biura nr 4, 5, 6	oświetlenie pom. socjalnego biura nr 7, 8, 9	oświetlenie księgowości, sekretariatu i kierownika	oświetlenie pom. socjalnego biura nr 10, 11, 12	oświetlenie awaryjne i ewakuacyjne	zasilanie obwodu gniazd ogólnych korytarza, aneksu i archiwum	zasilanie obwodu gniazd ogólnych pom. informatyka i WC	zasilanie obwodu gniazd ogólnych pom. pokoju socjalnego	zasilanie obwodu gniazd ogólnych pom. 18 i 19	zasilanie obwodu gniazd ogólnych pom. 20 i 21	zasilanie obwodu gniazd ogólnych pom. 22 i 23	zasilanie obwodu gniazd ogólnych pom. 24 i 25	zasilanie obwodu gniazd ogólnych pom. 26 i 27	zasilanie obwodu gniazd ogólnych pom. 28 i 29	zasilanie obwodu gniazd ogólnych pom. 30 i 31	zasilanie obwodu gniazd ogólnych pom. 32	zasilanie obwodu gniazd DATA pom. 18	zasilanie obwodu gniazd DATA pom. 19	zasilanie obwodu gniazd DATA pom. 20	zasilanie obwodu gniazd DATA pom. 21, 22 i 23	zasilanie obwodu gniazd DATA pom. 24	zasilanie obwodu gniazd DATA pom. 25	zasilanie obwodu gniazd DATA pom. 26	zasilanie obwodu gniazd DATA pom. 27	zasilanie obwodu gniazd DATA pom. 28	zasilanie obwodu gniazd DATA pom. 29	zasilanie obwodu gniazd DATA pom. 30	zasilanie obwodu gniazd DATA pom. 31	zasilanie obwodu gniazd DATA pom. 32	zasilanie panelu dystrybucyjnego PD3		

YKY 5x16 mm²

Leszno 64-100, ul. Lipowa 32/1
tel. 607 434 329

rysunek: SCHEMAT ROZDZIELNICY R3
POZIOM PIĘTRA

PRZEBUDOWA I ZMIANA SPOSOBU UŻYTKOWANIA CZĘŚCI
LOKALNOŚCI: POMIESZCZEN BURS Y Z PRZEZNACZENIEM NA
POMIESZCZENIA BIUROWE

adres: ul.Poniałowskiego 11, 64-100 Leszno
działki budowlane 16/2 i 17

skala: _____ data: wrzesień 2016 r.

projektant: tech. R.Dolczewski upr.628/04/Lo

opiekun: inż. Leszek Skibicki

opr. inż. Jan Józefiak upr.1238/00/Lo