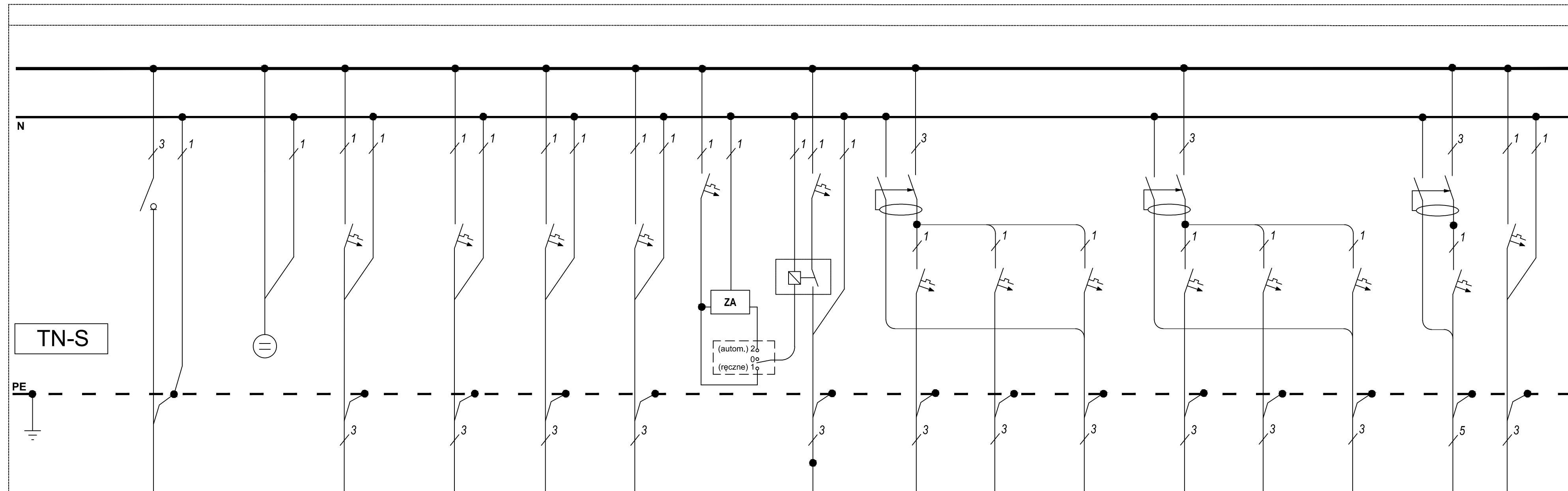


ROZDZIELNICA "R1"

TABLICA ROZDZIELCZA PRZYZIEMIA



Nr obwodu	R 1/1	R 1/1.1	R 1/2	R 1/3	R 1/4	R 1/5	R 1/6 R 1/6.1 R 1/6.1.1	R 1/6 R 1/6.2.1	R 1/7 R 1/7.1	R 1/7 R 1/7.2	R 1/7 R 1/7.3	R 1/8 R 1/8.1	R 1/8 R 1/8.2	R 1/8 R 1/8.3	R 1/9 RR/9.1	R 1/10
	Aparatura	FR 303 63A	3xZ-EL/G230	CLS6-B10	CLS6-B10	CLS6-B10	CLS6-B10	CLS6-B6 SA-TD / 1W Z-DSU1-H0A	Z-R230/S	CLS6-B16	CLS6-B16	CLS6-B16	CFI6-25/4 In=30mA	CLS6-B16	CLS6-B16	CLS6-B16/3
Moc Pi/Pz[kW]	8,7	-----	0,58	0,58	0,58	0,12	-----	0,05	0,8 kW	0,8 kW	0,8 kW	0,8 kW	0,8 kW	0,8 kW	1,5 kW	0,50
Prąd [A]	13,52	-----	2,1	2,1	2,1	0,5	-----	0,06	3,5	3,5	3,5	3,5	3,5	3,5	10,5	2,0
Przewód [mm ²]	YDY 5x6 mm ²	-----	YDYżo 4x1,5	YDYżo 4x1,5	YDYżo 4x1,5	YDYżo 3x1,5	-----	YDYżo 4x1,5	YDYp żo 3x2,5	YDYp żo 3x2,5	YDYp żo 3x2,5	YDYp żo 3x2,5	YDYp żo 3x2,5	YDYp żo 3x2,5	YDYp żo 5x2,5	YDYżo 3x1,5
Nazwa obwodu	ZASILANIE Z "RG nn 0,4 kV"	kontrola napięcia	oświetlenie holu i biura nr 1	oświetlenie biura nr 2	oświetlenie pom. socjalnego i WC	oświetlenie awaryjne i ewakuacyjne	sterowanie oświetleniem zewnętrznym (zegar astronomiczny)	oświetlenie zewnętrzne nad drzwiami	zasilanie obwodu gniazd ogólnych holu i biuro nr 1	zasilanie obwodu gniazd ogólnych biuro nr 2	zasilanie obwodu gniazd ogólnych pom. socjalnego i WC	zasilanie obwodu gniazd DATA biuro nr 1	zasilanie obwodu gniazd DATA biuro nr 2	zasilanie obwodu gniazd DATA biuro nr 3	zasilanie obwodu podjazdu dla niepełnosprawnych	zasilanie panelu dystrybucyjnego PD1

YDY 5x6 mm²



FILAR PROJEKT

Leszno 64-100, ul. Lipowa 32/1
tel. 607 434 329

rysunek:
SCHEMAT ROZDZIELNICY R1
POZIOM PRZYZIEMIA

PRZEBUDOWA I ZMIANA SPOSOBU UŻYTKOWANIA CZĘŚCI
temat: POMIESZCZEN BURS Y Z PRZEZNACZENIEM NA
POMIESZCZENIA BIUROWE

adres: ul. Poniatowskiego 11, 64-100 Leszno
działki budowlane 16/2 i 17

skala: ----- data: wrzesień 2016 r.

projektant: tech. R. Dolczewski upr.628/84/Lo *RD*

asystent: inż. Leszek Skibicki *LS*

spr. inż. Jan Józefiak upr.1238/89/Lo *JJ*

nr.rys.
E-5