

**UCHWAŁA NR VI/84/2024  
RADY MIEJSKIEJ LESZNA**

z dnia 21 listopada 2024 r.

**w sprawie: wyrażenia zgody na przystąpienie do sporządzenia zintegrowanego planu inwestycyjnego w rejonie ulicy Święciechowskiej oraz granic miasta Leszna**

Na podstawie art. 18 ust. 2 pkt 5 ustawy z dnia 8 marca 1990 r. o samorządzie gminnym (t.j. Dz. U. z 2024 r. poz. 1465 ze zm.), art. 37ec ust. 1 i art. 37ee ustawy z dnia 27 marca 2003 r. o planowaniu i zagospodarowaniu przestrzennym (t.j. Dz. U. z 2024 r. poz. 1130), Rada Miejska Leszna uchwała co następuje:

**§ 1.** 1. Wyraża się zgodę na przystąpienie do sporządzenia zintegrowanego planu inwestycyjnego w rejonie ulicy Święciechowskiej oraz granic miasta Leszna.

2. Granice opracowania zintegrowanego planu inwestycyjnego, o którym mowa w ust. 1 naniesiono na mapie geodezyjnej, stanowiącej załącznik graficzny do niniejszej uchwały.

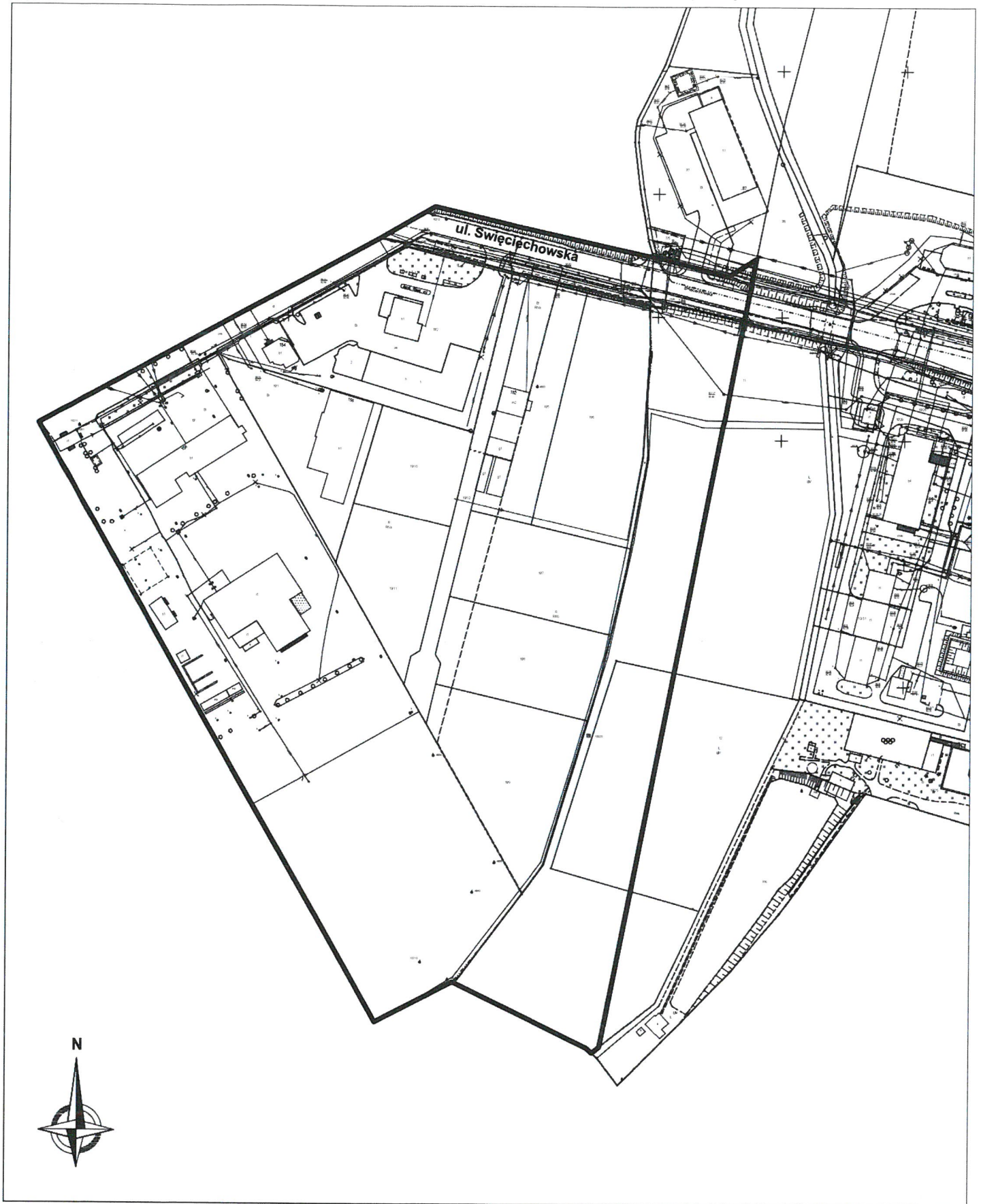
**§ 2.** Do negocjacji, o których mowa w art. 37ec ust. 2 pkt 1 ustawy z dnia 27 marca 2003 r. o planowaniu i zagospodarowaniu przestrzennym, w związku z art. 37ee ww. ustawy, wyznacza się Naczelnika Wydziału Architektury, Planowania Przestrzennego i Budownictwa Urzędu Miasta Leszna.

**§ 3.** Wykonanie uchwały powierza się Prezydentowi Miasta Leszna.


**§ 4.** Uchwała wchodzi w życie z dniem podjęcia.

Przewodniczący Rady  
Miejskiej Leszna

  
**Patryk Józefowicz**



SKALA  50 100 m  
25 75

 granica opracowania

Przewodniczący Rady  
Miejskiej Leszna

  
Patryk Józefowicz

**UZASADNIENIE**  
**DO UCHWAŁY NR VI/84/2024**  
**RADY MIEJSKIEJ LESZNA**  
z dnia 21 listopada 2024 r.

**w sprawie: wyrażenia zgody na przystąpienie do sporządzenia zintegrowanego planu inwestycyjnego w rejonie ulicy Święciechowskiej oraz granic miasta Leszna**

Zgodnie z art. 37ec ust. 1 ustawy z dnia 27 marca 2003 r. o planowaniu i zagospodarowaniu przestrzennym (t.j. Dz. U. z 2024 r. poz. 1130) rada gminy może wyrazić zgodę na przystąpienie do sporządzenia zintegrowanego planu inwestycyjnego. Zgodnie z art. 37ea ust. 1 ustawy o planowaniu i zagospodarowaniu przestrzennym, wniosek w tej sprawie składa inwestor za pośrednictwem wójta, burmistrza albo prezydenta miasta.

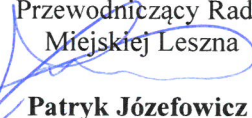
Zintegrowany plan inwestycyjny został wprowadzony, jako nowe narzędzie planistyczne ustawą z dnia 7 lipca 2023 r. o zmianie ustawy o planowaniu i zagospodarowaniu przestrzennym oraz niektórych innych ustaw, która weszła w życie 24 września 2023 r. Zintegrowany plan inwestycyjny (zwany dalej ZPI) jest szczególną formą planu miejscowego. ZPI obejmuje obszar inwestycji głównej oraz inwestycji uzupełniającej. Wejście w życie ZPI powoduje utratę mocy obowiązujących planów miejscowych lub ich części odnoszących się do terenu objętego tym ZPI.

Procedura sporządzenia niniejszego zintegrowanego planu inwestycyjnego prowadzona jest na podstawie art. 18 ust. 2 pkt 5 ustawy z dnia 8 marca 1990 r. o samorządzie gminnym (t.j. Dz. U. z 2024 r. poz. 1465 ze zm.) oraz art. 20, art. 37ea i art. 37eb i art. 37ec ustawy z dnia 27 marca 2003 r. o planowaniu i zagospodarowaniu przestrzennym (t.j. Dz. U. z 2024 r. poz. 1130). Wniosek o sporządzenie tego planu złożył prywatny inwestor w procedurze sporządzenia zintegrowanego planu inwestycyjnego.

W trakcie procedury uchwalania ZPI będzie zawierana umowa urbanistyczna w formie aktu notarialnego regulująca wzajemne zobowiązania gminy i inwestora związane z jego przyjęciem. Jej skutki prawne powstają z dniem wejścia w życie ZPI. Do czasu zawarcia umowy urbanistycznej wójt, burmistrz albo prezydent miasta może odstąpić od negocjacji, informując o tym radę gminy.

W granicach obszaru objętego projektem zintegrowanego planu inwestycyjnego obowiązuje miejscowy plan zagospodarowania przestrzennego w rejonie „Zatorza” w Lesznie, uchwalony uchwałą Nr XVI/228/2012 Rady Miejskiej Leszna z dnia 16 lutego 2012 r. Zgodnie z obowiązującym miejscowym planem zagospodarowania przestrzennego, dominujące przeznaczenie terenów w granicach obszaru objętego projektem planu, to tereny obiektów produkcyjnych, składów i magazynów.

Zgodnie z obowiązującą zmianą Studium uwarunkowań i kierunków zagospodarowania przestrzennego Leszna (uchwała Nr XXXIX/526/2021 Rady Miejskiej Leszna z dnia 24 czerwca 2021 r.) obszar objęty projektem przeznaczony został pod tereny produkcyjno-usługowo-techniczne. Ustalenia projektu zintegrowanego planu inwestycyjnego będą zgodne z obowiązującą zmianą Studium.

Przewodniczący Rady  
Miejskiej Leszna  
  
Patryk Józefowicz