

Andrzej Szpilewski

imię i nazwisko radnego

PREZYDENT MIASTA LESZNA

za pośrednictwem Przewodniczącego Rady Miejskiej Leszna

Treść interpelacji / zapytania (krótkie przedstawienie stanu faktycznego): Interpelacja dotycząca

budowy ścieżki pieszo-rowerowej na ul. Poznanińskiej

wnioskuje o budowę ścieżki pieszo-rowerowej z masy bitumicznej

lub kostki betonowej na odcinku ul. Poznanińskiej w kierunku ul. Łowickiej

o długości 90,2 m i szerokości 2,5 m

* Uzasadnienie istotnego znaczenia dla Miasta: Po pierwsze

Budowa tego odcinka w znacznym stopniu poprawi bezpieczeństwo

poruszających się tam osób a także odciąży ruch samochodowy na ul. Gronowskiej

Po drugie - budowa chodników i ścieżek wpisuje się w trend zmierzający

z ochroną środowiska i ekologią. Istotną korzyścią może być również

się do ograniczenia zanieczyszczenia powietrza oraz hałasu w mieście.

Po trzecie - nastąpi skomunikowanie biegnącej od strony Złotego

Ścieżki na ul. Witkowskiej z planowanym odcinkiem

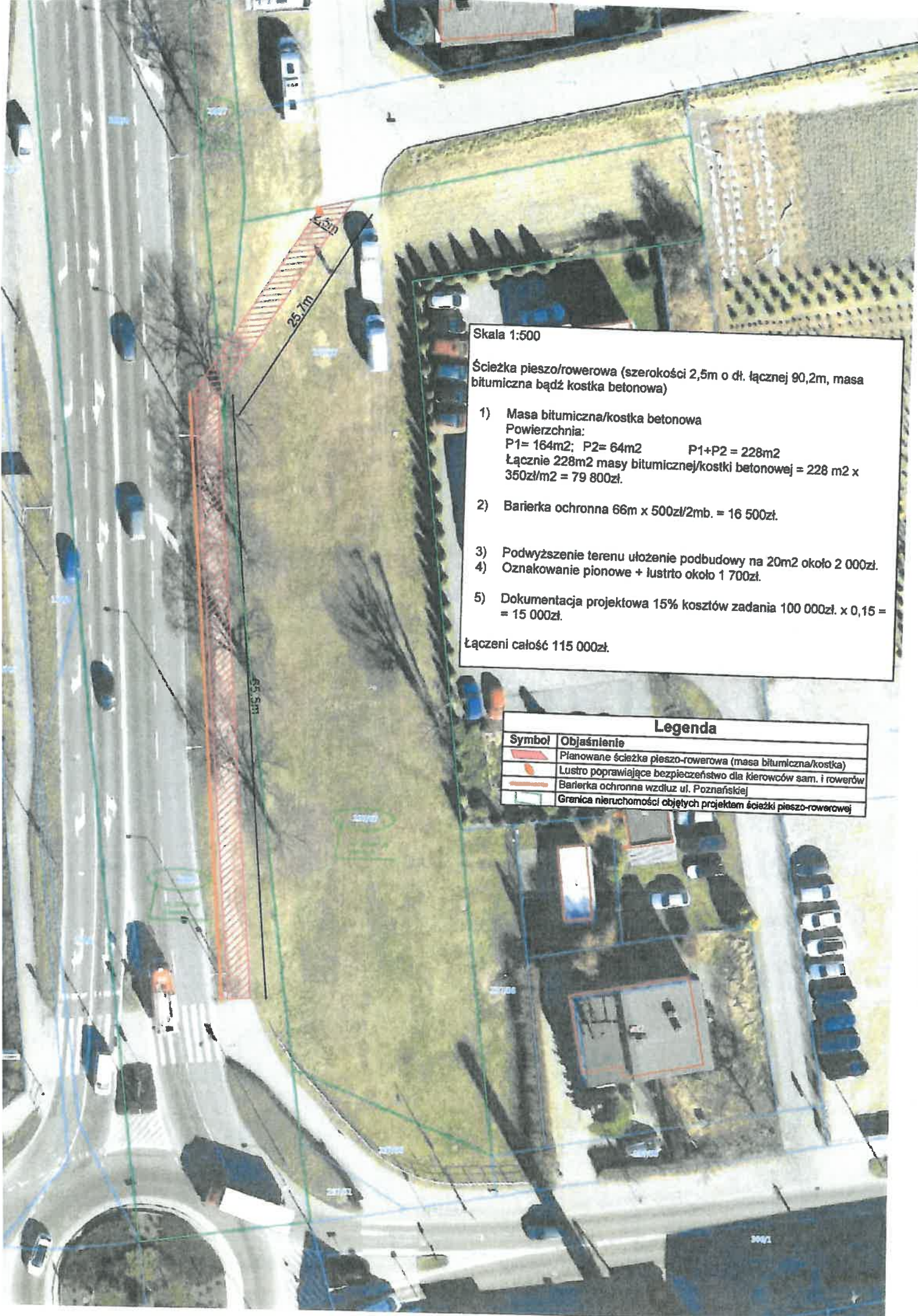
ZAŁĄCZNIKI (dokumentacja zdjęciowa, kopie dokumentów, itp.):

Plan sytuacyjny n/14 załącznik

A. Szpilewski

podpis radnego

*dotyczy tylko interpelacji



Skala 1:500

Ścieżka pieszo/rowerowa (szerokości 2,5m o dł. łącznej 90,2m, masa bitumiczna bądź kostka betonowa)

- 1) Masa bitumiczna/kostka betonowa
Powierzchnia:
P1= 164m²; P2= 64m² P1+P2 = 228m²
Łącznie 228m² masy bitumicznej/kostki betonowej = 228 m² x 350zł/m² = 79 800zł.
- 2) Barierka ochronna 66m x 500zł/2mb. = 16 500zł.
- 3) Podwyższenie terenu ułożenie podbudowy na 20m² około 2 000zł.
- 4) Oznakowanie pionowe + lustrto około 1 700zł.
- 5) Dokumentacja projektowa 15% kosztów zadania 100 000zł. x 0,15 = 15 000zł.

Łączeni całość 115 000zł.

Legenda

| Symbol | Objaśnienie |
|--------|---|
| | Planowane ścieżka pieszo-rowerowa (masa bitumiczna/kostka) |
| | Lustro poprawiające bezpieczeństwo dla kierowców sam. i rowerów |
| | Barierka ochronna wzdłuż ul. Poznańskiej |
| | Granica nieruchomości objętych projektem ścieżki pieszo-rowerowej |