

**UCHWAŁA NR LXVI/858/2023
RADY MIEJSKIEJ LESZNA**

z dnia 15 czerwca 2023 r.

w sprawie: przystąpienia do sporządzenia miejscowego planu zagospodarowania przestrzennego w rejonie ulic: Górowskiej, Sosnowej, Gajowej oraz granic miasta Leszna.

Na podstawie art.18 ust.2 pkt 5 ustawy z dnia 8 marca 1990 r. o samorządzie gminnym (tj. Dz. U. z 2023 r. poz. 40 ze zm.) oraz art. 14 ust. 1 ustawy z dnia 27 marca 2003 r. o planowaniu i zagospodarowaniu przestrzennym (tj. Dz. U. z 2023 r. poz. 977), Rada Miejska Leszna uchwała, co następuje:

§ 1. Przystępuje się do sporządzenia miejscowego planu zagospodarowania przestrzennego w rejonie ulic: Górowskiej, Sosnowej, Gajowej oraz granic miasta Leszna w formie zmiany miejscowego planu zagospodarowania przestrzennego w rejonie ul. Chopina, torów kolejowych i granic miasta Leszna zatwierdzonego uchwałą Nr XXXII/380/2009 Rady Miejskiej Leszna z dnia 28.04.2009 r.

§ 2. Granice opracowania planu naniesiono na mapie geodezyjnej, stanowiącej załącznik graficzny do niniejszej uchwały.

§ 3. Zakres opracowania miejscowego planu zagospodarowania przestrzennego obejmować będzie tematykę określoną w art. 15 ustawy z dnia 27 marca 2003 r. o planowaniu i zagospodarowaniu przestrzennym.

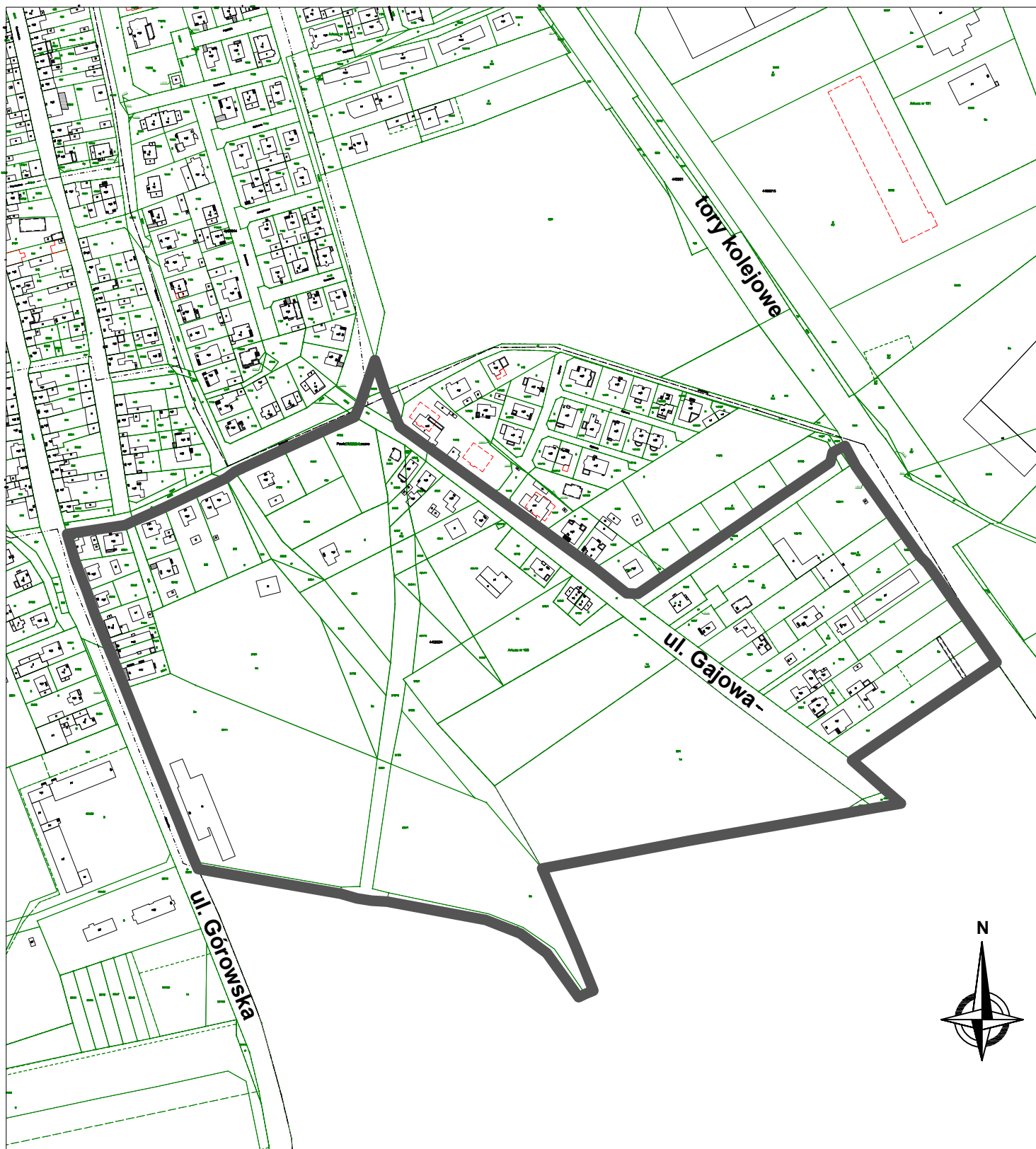
§ 4. Wykonanie uchwały powierza się Prezydentowi Miasta Leszna.


§ 5. Uchwała wchodzi w życie z dniem podjęcia.


Przewodniczący Rady
Miejskiej Leszna

Tomasz Malepszy

Załącznik graficzny do uchwały Nr LXVI/858/2023 Rady Miejskiej Leszna z dnia 15 czerwca 2023 roku w sprawie: przystąpienia do sporządzenia miejscowego planu zagospodarowania przestrzennego w rejonie ulic: Górowskiej, Sosnowej, Gajowej oraz granic miasta Leszna.



SKALA  50 100 150 200 250 m

 granica opracowania

Przewodniczący Rady
Miejskiej Leszna
Tomasz Małejszy

UZASADNIENIE
DO UCHWAŁY NR LXVI/858/2023
RADY MIEJSKIEJ LESZNA
z dnia 15 czerwca 2023 r.

w sprawie: przystąpienia do sporządzenia miejscowego planu zagospodarowania przestrzennego w rejonie ulic: Górowskiej, Sosnowej, Gajowej oraz granic miasta Leszna.

Uchwałę w sprawie przystąpienia do sporządzenia miejscowego planu zagospodarowania przestrzennego w rejonie ulic: Górowskiej, Sosnowej, Gajowej oraz granic miasta Leszna podejmuje się z inicjatywy Prezydenta Miasta Leszna.

W granicach opracowania obowiązuje miejscowy plan zagospodarowania przestrzennego w rejonie ul. Chopina, torów kolejowych i granic miasta Leszna (uchwała Nr XXXII/380/2009 Rady Miejskiej Leszna z dnia 28 kwietnia 2009 r.). Ww. plan znalazł się w wykazie planów miejscowych, które ze względu na brak zgodności z wymogami art. 15 lub art. 16 ustawy o planowaniu i zagospodarowaniu przestrzennym, w całości lub w części wymagają aktualizacji. Wykaz ten jest integralną częścią analizy zmian w zagospodarowaniu przestrzennym Leszna i stanowi załącznik do uchwały Nr LII/706/2018 Rady Miejskiej Leszna z dnia 26 września 2018 r. w sprawie aktualności Studium uwarunkowań i kierunków zagospodarowania przestrzennego Leszna oraz miejscowych planów zagospodarowania przestrzennego. W związku z powyższym, sporządzenie niniejszego planu miejscowego jest realizacją wieloletnich celów określonych w trybie art. 32 ustawy o planowaniu i zagospodarowaniu przestrzennym.

Zmiana fragmentu obowiązującego miejscowego planu zagospodarowania przestrzennego, w granicach wskazanych na załączniku graficznym, wynika z nowych uwarunkowań funkcjonalno-przestrzennych i gospodarczych. Potrzeby rozwojowe tego obszaru wymagają weryfikacji zapisów planistycznych. Nowe ustalenia poprawią możliwości prawidłowego zagospodarowania i wykorzystania terenu. Zmiana planu pozwoli również na dostosowanie zapisów planistycznych do obecnie obowiązujących przepisów prawa.

Ustalenia nowego planu będą zgodne z obowiązującą zmianą studium uwarunkowań i kierunków zagospodarowania przestrzennego Leszna (uchwała Nr XXXIX/526/2021 Rady Miejskiej Leszna z dnia 24 czerwca 2021 r.), która dla tej części miasta przewiduje lokalizację:

- a) terenów wyłączonych spod zabudowy:
 - ZL – tereny lasów;
- b) terenów przeznaczonych pod zabudowę:
 - MN – tereny zabudowy mieszkaniowej jednorodzinnej;
 - US – tereny sportowo - rekreacyjne.

Przewodniczący Rady
Miejskiej Leszna

Tomasz Malepszy