

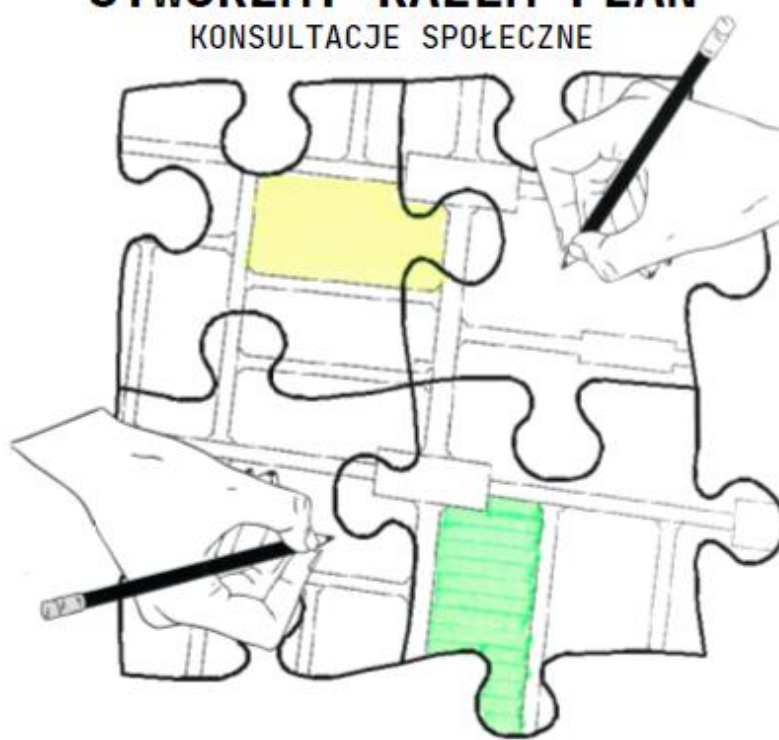


RAPORT Z KONSULTACJI SPOŁECZNYCH

DOTYCZĄCYCH PROJEKTU MIEJSCOWEGO PLANU
ZAGOSPODAROWANIA PRZESTRZENNEGO W REJONIE
ULIC KRESOWEJ I KS. JERZEGO POPIEŁUSZKI W LESZNIE

STWÓRZMY RAZEM PLAN

KONSULTACJE SPOŁECZNE



Konsultacje społeczne zostały przeprowadzone w terminie
od 9 stycznia 2023 roku do 28 lutego 2023 roku.



Fundusze Europejskie
Wiedza Edukacja Rozwój



**Rzeczpospolita
Polska**

Unia Europejska
Europejski Fundusz Społeczny



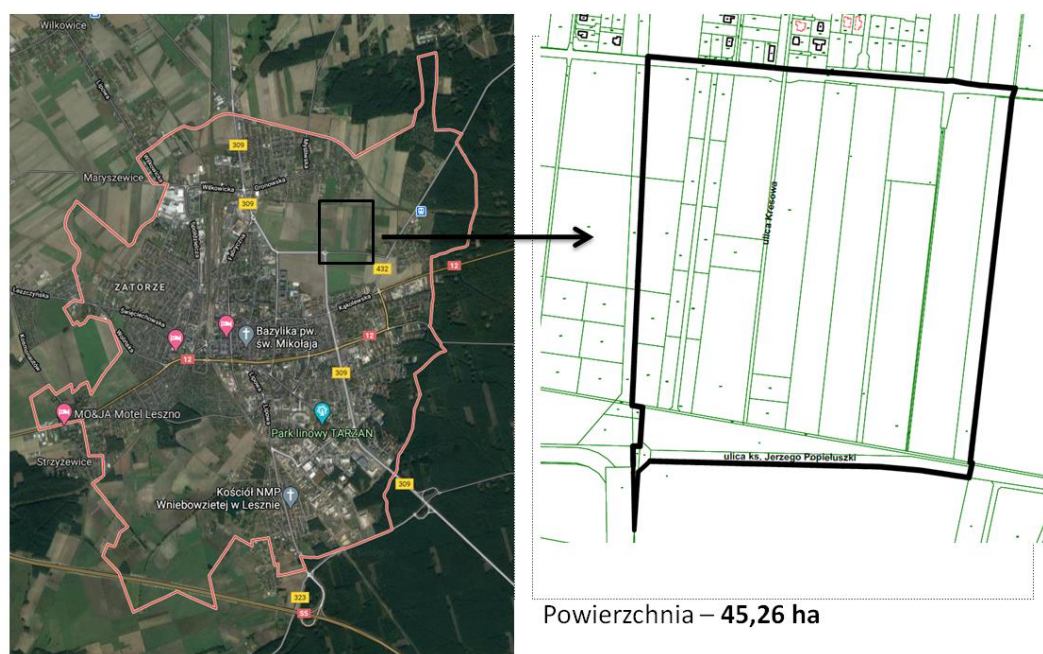
1. Wstęp

Miasto Leszno przystąpiło do projektu pn. „Przeźren do rozmowy – rozbudowany system konsultacji społecznych w planowaniu przestrzennym” współfinansowanego ze środków Unii Europejskiej w ramach programu operacyjnego Wiedza Edukacja Rozwój, dla którego instytucją zarządzającą jest Ministerstwo Funduszy i Polityki Regionalnej. W trakcie trwania projektu (09.01.2023 r.- 28.02.2023 r.) zostały przeprowadzone pogłębione konsultacje społeczne wśród mieszkańców Leszna. **Konsultacjom podlegał projekt miejscowego planu zagospodarowania przestrzennego w rejonie ulic Kresowej i ks. Jerzego Popiełuszki w Lesznie.**

Procedura sporządzania projektu miejscowego planu zagospodarowania przestrzennego zainicjowana została przez Radę Miejską Leszna poprzez podjęcie uchwały Nr XXXVII/482/2021 z dnia 25 marca 2021 r. w sprawie przystąpienia do sporządzenia projektu miejscowego planu zagospodarowania przestrzennego w rejonie ulic Kresowej i ks. Jerzego Popiełuszki w Lesznie. Przystąpienie do sporządzenia ww. planu wynika z wieloletniego programu sporządzania planów miejscowych, który stanowi integralną część analizy zmian w zagospodarowaniu przestrzennym Leszna, stanowiącej załącznik do uchwały Nr LII/706/2018 Rady Miejskiej Leszna z dnia 26 września 2018 r. w sprawie aktualności Studium uwarunkowań i kierunków zagospodarowania przestrzennego Leszna oraz miejscowych planów zagospodarowania przestrzennego. Objęcie terenu planem miejscowym jest realizacją wieloletnich celów określonych w trybie art. 32 ustawy o planowaniu i zagospodarowaniu przestrzennym (t.j. Dz. U. z 2022 r. poz. 503 ze zm.).

Natomiast niniejsze konsultacje społeczne zostały przeprowadzone zgodnie z uchwałą Nr XXI/287/2020 Rady Miejskiej Leszna z dnia 23 stycznia 2020 r. w sprawie określenia zasad i trybu przeprowadzania konsultacji społecznych z mieszkańcami Miasta Leszna (Dz. Urz. Woj. Wlkp. z dnia 5 lutego 2020 r. poz. 1331). Podstawą ich przeprowadzenia było zarządzenie Nr 32/12/2022 Prezydenta Miasta Leszna z dnia 16.12.2022 r. w sprawie przeprowadzenia konsultacji społecznych dotyczących projektu miejscowego planu zagospodarowania przestrzennego w rejonie ulic Kresowej i ks. Jerzego Popiełuszki w Lesznie.

Rys.1 Lokalizacja terenu objętego uchwałą



2. Cel, termin oraz formy konsultacji społecznych

2.1. Cel i okres trwania konsultacji społecznych

Celem konsultacji było włączenie mieszkańców w proces planistyczny, poznanie ich opinii w sprawie poddanej konsultacji oraz pozyskanie zrozumienia społecznego i akceptacji dla wspólnie wypracowanych rozwiązań. Poszerzone konsultacje miały również na celu zwiększenie świadomości mieszkańców na temat procedury planistycznej i możliwości włączenia się w proces planowania przestrzennego. Podstawowym założeniem zrealizowanego projektu było wykorzystanie różnych technik konsultacyjnych, wspomagających proces planowania przestrzennego już na początkowym jego etapie.

Konsultacje społeczne zostały przeprowadzone w terminie **od 9 stycznia 2023 roku do 28 lutego 2023 roku.**

2.2. Formy konsultacji społecznych

Konsultacje społeczne przeprowadzono w czterech etapach:

- I. etap I został zrealizowany w formie ankiety, udostępnionej m.in. na stronie internetowej <https://leszno.konsultacjejst.pl/konsultacje-spoeczne> oraz w punkcie konsultacyjnym w dniach od 9 stycznia 2023 r. do 13 lutego 2023 r.;
- II. etap II został zrealizowany w formie spotkań z mieszkańcami w punkcie konsultacyjnym, otwartym w dni robocze od 9 stycznia 2023 r. do 28 lutego 2023 r. od godz. 8:00 do godz. 15:00, punkt konsultacyjny został usytuowany w Wydziale Architektury, Planowania Przestrzennego i Budownictwa Urzędu Miasta Leszno, Al. Jana Pawła II 21, 64-100 Leszno, pok. 20;
- III. etap III został zrealizowany w formie spotkania z mieszkańcami, z zastosowaniem techniki „World Cafe - warsztat konsultacyjny”, spotkanie odbyło się dnia 19.01.2023 r. o godz. 16:00, na sali sesyjnej Urzędu Miasta Leszno, ul. Kazimierza Karasia 15, 64-100 Leszno;
- IV. etap IV został zrealizowany w formie spotkania z mieszkańcami, z zastosowaniem techniki „warsztat konsultacyjny”, spotkanie odbyło się dnia 16.02.2023 r. o godz. 16:00, na sali sesyjnej Urzędu Miasta Leszno, ul. Kazimierza Karasia 15, 64-100 Leszno;

3. Działania informacyjno-promocyjne

Informacje o prowadzonych konsultacjach zostały opublikowane i przekazane w różnorodnych formach, zapewniających możliwie najlepsze dotarcie do wszystkich potencjalnie zainteresowanych grup mieszkańców i interesariuszy.

Formy informowania o konsultacjach:

3.1. Biuletyn Informacji Publicznej Urzędu Miasta Leszna w zakładce:

Obwieszczenia - <https://bip.leszno.pl/obwieszczenie/10145/obwieszczenie-ap-6721-161-2021-kr>

The screenshot shows the official website of the City of Leszno. The top navigation bar includes 'URZĄD MIASTA', 'PREZYDENT MIASTA', 'RADA MIEJSKA', and 'WYKAZ MIEJSKICH JEDNOSTEK'. The main content area is titled 'Obwieszczenie AP6721.161.2021.KR'. It contains the following information:

- Znak sprawy:** AP6721.161.2021.KR
- Typ sprawy:** Miejscowe plany zagospodarowania przestrzennego i studium
- Znak pisma:** AP6721.161.2021.KR
- Rodzaj dokumentu:** wszczęcie
- Data ważności ogłoszenia:** 01.03.2023

The main text of the notice reads: 'z dnia 28 grudnia 2022 r. zawiadamiające o ogłoszeniu konsultacji społecznych dotyczących projektu miejscowego planu zagospodarowania przestrzennego w rejonie ulic Kresowej i ks. Jerzego Popiełuszki w Lesznie'. It details the purpose of the consultation, the scope of the project, and the schedule of public consultations. The notice is signed by the Mayor of Leszno, Łukasz Borowiak.

Planowanie przestrzenne – konsultacje społeczne

The screenshot shows the public information bulletin for a spatial planning consultation. The title is 'Konsultacje - procedura planistyczna'. The main text reads: 'Konsultacje społeczne dotyczące projektu miejscowego planu zagospodarowania przestrzennego w rejonie ulic Kresowej i ks. Jerzego Popiełuszki w Lesznie'. It states that the residents of Leszno are invited to participate in public consultations regarding the project of a local spatial development plan in the area of Kresowej and ks. Jerzego Popiełuszki streets in Leszno. The notice is signed by the Mayor of Leszno, Łukasz Borowiak.



Audyty i Kontrole

Biuro Rzeczy Znalezionej

Budżet

Godziny pracy

Kierownictwo urzędu

Komunikaty i Ogłoszenia

Komunikaty o wywieszeniu
wykazów nieruchomości

Koordynator ds. dostępności

Leszczyńska Rada Seniorów

Obwieszczenia

Ochrona środowiska

Oświadczenia majątkowe

Otwarte konkursy ofert

Petycje

Planowanie przestrzenne,
uchwała krajobrazowaMiejscowe plany
zagospodarowania
przestrzennegoZmiana studium uwarunkowań
i kierunków
zagospodarowania
przestrzennego LesznaMiejscowe plany
zagospodarowania
przestrzennego w
opracowaniu

Uchwała krajobrazowa

Aktualność studium i planów
miejscowych

Konceptcje i opracowania

Wnioski: zaświadczenia, wypis
i wyrys, decyzje, zmiana
planu/studiumKluczula informacyjna -
procedura planistycznaKonsultacje - procedura
planistyczna

Podatki i opłaty

Praca

Praktyki w Urzędzie Miasta
Leszna

Przetargi na nieruchomości

Raport o stanie Miasta Leszna

Regulamin organizacyjny

Konsultacje społeczne dotyczące projektu miejscowego planu zagospodarowania przestrzennego w rejonie ulic Kresowej i ks. Jerzego Popiełuszki w Lesznie

A A A

**Szanowni mieszkańcy!**

Miasto Leszno przystąpiło do udziału w konsultacjach społecznych dotyczących projektu miejscowego planu zagospodarowania przestrzennego w rejonie ulic Kresowej i ks. Jerzego Popiełuszki w Lesznie (uchwała Nr XXXVII/482/2021 Rady Miejskiej Leszna z dnia 25 marca 2021 r.).

Przystąpienie do sporządzenia ww. planu wynika z wieloletniego programu sporządzania planów miejscowych, który stanowi integralną część analizy zmian w zagospodarowaniu przestrzennym Leszna, stanowiącej załącznik do uchwały Nr LIII/706/2018 Rady Miejskiej Leszna z dnia 26 września 2018 r. w sprawie aktualności Studium uwarunkowań i kierunków zagospodarowania przestrzennego Leszna oraz miejscowych planów zagospodarowania przestrzennego. Objęcie terenu planem miejscowym jest realizacją wieloletnich celów określonych w tytule art. 32 ustawy o planowaniu i zagospodarowaniu przestrzennym (t.j. Dz. U. z 2022 r. poz. 503 ze zm.).

Celem konsultacji jest poznanie opinii mieszkańców w sprawie poddanej konsultacji oraz pozyskanie zrozumienia społecznego i akceptacji dla wspólnie wypracowanych rozwiązań.

Konsultacje odbędą się w czterech etapach, w następujących terminach:

1. etap I będzie realizowany w formie ankiety, która będzie dostępna m.in. na stronie internetowej <https://leszno.konsultacjejst.pl/konsultacje-spoeczne> oraz w punkcie konsultacyjnym w dniach od 9 stycznia 2023 r. do 13 lutego 2023 r.;

2. etap II będzie realizowany w formie spotkań z mieszkańcami w punkcie konsultacyjnym, otwartym w dni robocze od 9 stycznia 2023 r. do 28 lutego 2023 r. od godz. 8:00 do godz. 15:00, punkt konsultacyjny zostanie usytuowany w Wydziale Architektury, Planowania Przestrzennego i Budownictwa Urzędu Miasta Leszna, Al. Jana Pawła II 21, 64-100 Leszno, pok. 20;

3. etap III będzie realizowany w formie spotkania z mieszkańcami, z zastosowaniem techniki „World Cafe”, które odbędzie się dnia 19 stycznia 2023 r. o godz. 16:00, na Sali Sesyjnej Urzędu Miasta Leszna, ul. Kazimierza Karasia 15; osoby zainteresowane udziałem, proszone są o zgłoszenie pod nr tel. 65 529 81 96 lub na adres architektura@leszno.pl;

4. etap IV będzie realizowany w formie warsztatu konsultacyjnego, który odbędzie się dnia 16 lutego 2023 r. o godz. 16:00, na Sali Sesyjnej Urzędu Miasta Leszna, ul. Kazimierza Karasia 15; osoby zainteresowane udziałem, proszone są o zgłoszenie pod nr tel. 65 529 81 96 lub na adres architektura@leszno.pl.

Szczegółowe informacje można uzyskać w Wydziale Architektury, Planowania Przestrzennego i Budownictwa Urzędu Miasta Leszna. (Al. Jana Pawła II 21, 64-100 Leszno; tel. 65 529 81 96).

Konsultacje odbędą się w ramach projektu pn. „Przestrzeń do rozmowy – rozbudowany system konsultacji społecznych w planowaniu przestrzennym” współfinansowanego ze środków Unii Europejskiej w ramach Programu Operacyjnego Wiedza Edukacja Rozwój.

Zarządzenie Prezydenta Miasta Leszna dotyczące konsultacji znajduje się na stronie: <https://bjp.leszno.pl/zarządzenie/10134/zarządzenie-nr32-12-2022>

Uchwała Nr XXXVII/482/2021 Rady Miejskiej Leszna z dnia 25 marca 2021 r. <https://bjp.leszno.pl/artyku/216/3138/uchwala-nr-xxxvii-482-2021-rady-miejskiej-leszna-z-dnia-25-marca-2021-r-w-sprawie-przystapienia-do-sporzadzenia-miejscowego-planu-zagospodarowania-przestrzennego-w-rejonie-ulic-kresowej-i-ks-gerzego-popieluszki-w-lesznie>

**4 Załączniki:**

Obwieszczenie 28_12_2022

PDF, 461 KB

metryczka

plakat informacyjny_obwieszczenie

PDF, 2,07 MB

metryczka

Plakat informacyjny

PDF, 2,06 MB

metryczka

Broszura_0 co chodzi w planowaniu przestrzennym_ThinkCo_web

PDF, 2 MB

metryczka

Drukuj Zapisz do PDF Powiadom zjawnego

poprzednie wersje metryczka

3.2. Strona internetowa www.leszno.pl – informacje o zapowiadanych spotkaniach konsultacyjnych z mieszkańcami:



Stwórzmy razem plan - konsultacje społeczne

 Dodano 2022-12-28 12:05:07

Miasto Leszno przystąpiło do udziału w konsultacjach społecznych dotyczących projektu miejscowego planu zagospodarowania przestrzennego w rejonie ulic Kresowej i ks. Jerzego Popiełuszki w Lesznie.

Przystąpienie do sporządzenia ww. planu wynika z wieloletniego programu, który stanowi integralną część analizy zmian w zagospodarowaniu przestrzennym Leszna. Celem konsultacji jest poznanie opinii mieszkańców w sprawie poddanej konsultacji oraz pozyskanie zrozumienia społecznego i akceptacji dla wspólnie wypracowanych rozwiązań.

Konsultacje odbędą się w czterech etapach, w następujących terminach:

1. etap I będzie realizowany w formie ankiety, która będzie dostępna m.in. na stronie internetowej [ankieta](#) oraz w punkcie konsultacyjnym w dniach od 9 stycznia 2023 r. do 13 lutego 2023 r.;
2. etap II będzie realizowany w formie spotkań z mieszkańcami w punkcie konsultacyjnym, otwartym w dni robocze od 9 stycznia 2023 r. do 28 lutego 2023 r. od godz. 8:00 do godz. 15:00, punkt konsultacyjny zostanie usytuowany w Wydziale Architektury, Planowania Przestrzennego i Budownictwa Urzędu Miasta Leszna, Al. Jana Pawła II 21, 64-100 Leszno, pok. 20;
3. etap III będzie realizowany w formie spotkania z mieszkańcami, z zastosowaniem techniki „World Cafe”, które odbędzie się dnia 19 stycznia 2023 r. o godz. 16:00, na Sali Sesyjnej Urzędu Miasta Leszna, ul. Kazimierza Karasia 15; osoby zainteresowane udziałem, proszone są o zgłoszenie pod nr tel. 65 529 81 96 lub na adres architektura@leszno.pl;
4. etap IV będzie realizowany w formie warsztatu konsultacyjnego, który odbędzie się dnia 16 lutego 2023 r. o godz. 16:00, na Sali Sesyjnej Urzędu Miasta Leszna, ul. Kazimierza Karasia 15; osoby zainteresowane udziałem, proszone są o zgłoszenie pod nr tel. 65 529 81 96 lub na adres architektura@leszno.pl.

Szczegółowe informacje można uzyskać w Wydziale Architektury, Planowania Przestrzennego i Budownictwa Urzędu Miasta Leszna. (Al. Jana Pawła II 21, 64-100 Leszno; tel. 65 529 81 96).

Konsultacje odbędą się w ramach projektu pn. „Przestrzeń do rozmowy – rozbudowany system konsultacji społecznych w planowaniu przestrzennym” współfinansowanego ze środków Unii Europejskiej w ramach Programu Operacyjnego Wiedza Edukacja Rozwój.

Zarządzenie Prezydenta Miasta Leszna dotyczące konsultacji znajduje się na stronie Biuletynu Informacji Publicznej Miasta Leszna, pod wskazanym linkiem: [zarządzenie](#)

Dodatkowo można się również zapoznać z treścią Uchwały Nr XXXVII/482/2021 Rady Miejskiej Leszna z dnia 25 marca 2021 r. [UCHWAŁA](#)

Pliki do pobrania

	OBWIESZCZENIE.docx	
	Plakat informacyjny.pdf	
	obwieszczenie_28_12_2022.pdf	

3.3. Media społecznościowe

data: 09.01.2023 r.

LESZNO 2023

Leszno
@miastoleszno.official · 4,5 160 ocen · Usługi publiczne i rządowe

Wyślij wiadomość

Witaj! Poinformuj nas, jak możemy Ci pomóc.

Strona główna Informacje Zdjęcia Wydarzenia Więcej

Informacje Wyświetl wszystko

ul. Karasia 15 64-100 Leszno

Leszno to miasto otwarte na rozwój, światowy ośrodek sportów lotniczych i sportu żużlowego, miasto króla Leszczyńskiego, o bogatej historii i walorach... Zobacz więcej

18 958 użytkowników lubi to
20 011 użytkowników obserwuje to
20 384 użytkowników zameldowało się tutaj

<http://www.leszno.pl/>
65 529 81 00
Zakres cen · Nie dotyczy
um@leszno.pl
Otwarte teraz 07:30 - 17:00

PON. WT. ŚR. CZW. PT. SOB. NIE.

6AM 9AM 12PM 3PM 6PM 9PM 12AM 3AM

Usługa publiczna i urzędowa

Leszno 1 godz. ·
Miasto Leszno przystąpiło do udziału w **konsultacjach społecznych** dotyczących projektu miejscowego planu zagospodarowania przestrzennego w rejonie **ulic Kresowej i ks. Jerzego Popiełuszki w Lesznie**.
Zachęcamy do wyrażenia swojej opinii, za pośrednictwem ankiety internetowej 🙌
<https://leszno.konsultacjejst.pl/konsultacje-spoeczne>
Stwórzmy razem plan - konsultacje społeczne
https://www.leszno.pl/Stworzmy_razem_plan_-_konsultacje..... Zobacz więcej

LESZNO.PL
Stwórzmy razem plan - konsultacje społeczne
Miasto Leszno przystąpiło do udziału w konsultacjach społecznych ...

2

Polub to Komentarz Udostępnij

Leszno 1 dni ·
Idealna pogoda na spacer. Np. po Parku Jonstona lub Parku Tysiąclecia.
Polecamy!

Wyświetl więcej materiałów od Leszno na Facebooku

Zaloguj się

lub

Utwórz nowe konto



Przeglądaj

Ustawienia

Leszno
13,5 tys. Tweetów

Leszno
@MiastoLeszno
ROZWIŃ SKRZYDŁA!
leszno.pl Dołączył/a maj 2012
242 Obserwowanych 2 454 Obserwujących

Tweety Tweety i odpowiedzi Multimedia Polubienia

Leszno @MiastoLeszno · 1 g.
#Leszno przystąpiło do udziału w konsultacjach społecznych dot. projektu miejscowego planu w rejonie ulic Kresowej i ks. J. Popieluszki. Zachęcamy do wyrażenia opinii, za pośrednictwem ankiety internetowej

leszno.pl
Stwórzmy razem plan - konsultacje społeczne
Miasto Leszno przystąpiło do udziału w konsultacjach społecznych dotyczących projektu ...

42 1 0 0 0

Leszno podał/a dalej Tweeta

MRM Leszna @mrm leszno · 13 g.

Wyszukiwarka Twittera

Nowy na Twitterze?

Zarejestruj się teraz, żeby stworzyć własną, spersonalizowaną oś czasu!

Zarejestruj się przez Google

Zarejestruj się przez Apple

Zarejestruj się, używając numeru te...

Rejestrując się, zgadzasz się na [Warunki korzystania i Politykę prywatności](#), łącznie z [Polityką ciasteczek](#).

Może Ci się spodobać

- Łukasz Borowiak ...**
@lukasz_borowiak **Obserwuj**
- Janusz Kołodziej R...**
@KolodziejRacing **Obserwuj**
- Unia Leszno**
@UniaLesznoKS **Obserwuj**

Pokaż więcej

Najpopularniejsze dla Ciebie

- Najpopularniejsze w Polska
Anna
Tweety: 123 tys.
- Najpopularniejsze w Polska

data: 12.01.2023 r.



Przeglądaj

Ustawienia

Leszno
13,5 tys. Tweetów

Leszno
@MiastoLeszno
ROZWIŃ SKRZYDŁA!
leszno.pl Dołączył/a maj 2012
242 Obserwowanych 2 453 Obserwujących

Tweety Tweety i odpowiedzi Multimedia Polubienia

Leszno @MiastoLeszno · 2 g.
Rozszerzone konsultacje. Uwagi można zgłaszać w formie ankiety w punkcie konsultacyjnym a 19 stycznia na spotkaniu z mieszkańcami. Zachęcamy do włączenia się w prace nad projektem miejscowego planu zagospodarowania przestrzennego

leszno.pl
Stwórzmy razem plan - konsultacje społeczne
Miasto Leszno przystąpiło do udziału w konsultacjach społecznych dotyczących projektu ...

78 1 2 0

Wyszukiwarka Twittera

Nowy na Twitterze?

Zarejestruj się teraz, żeby stworzyć własną, spersonalizowaną oś czasu!

Zarejestruj się przez Google

Zarejestruj się przez Apple

Zarejestruj się, używając numeru te...

Rejestrując się, zgadzasz się na [Warunki korzystania i Politykę prywatności](#), łącznie z [Polityką ciasteczek](#).

Może Ci się spodobać

- Łukasz Borowiak ...**
@lukasz_borowiak **Obserwuj**
- Janusz Kołodziej R...**
@KolodziejRacing **Obserwuj**
- Unia Leszno**
@UniaLesznoKS **Obserwuj**

Pokaż więcej

Najpopularniejsze dla Ciebie

- Rząd · Trendy
China
Tweety: 277 tys.

data: 17.02.2023 r.

3.4. Lokalna gazeta

500 545 500
ZŁOMUJGRATA.PL

Już dziś

HOROSKOP na 2023

LESZNO • GOSTYŃ • GÓRA • KOŚCIAN • RAWICZ • WSCHOWA

Nr indeksu 411868

ABC

www.leszno24.pl

e-mail: abc@gazetaabc.pl

Nr 52 (3141) 28.12.2022-3.01.2023 środa-wtorek cena 4,30 zł (w tym 5% VAT)

KALENDARZ NA ROK 2023

Kalendarz na rok 2023

miejsza w domu rodziny opiekującej przy ulicy Korczaka 1 w Lesznie, odwiedził prezydent Łukasz Borowiak. Były prezenty, życzenia i kwiaty oraz kawa i okolicznościowy tort.

jątkowy czas – piękny, nasłoneczniony i wzruszający. Czas dobroci i serdeczności, a dom wypełnił się radością i miłością.

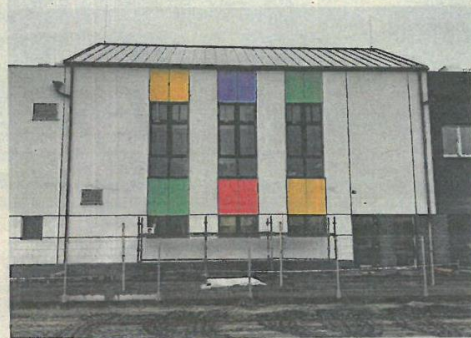
Im

terminu wskazując na przyczyny od siebie niezależne tj. brak wykonanego przyłącza gazowego i brak dostaw gazu ziemnego do budowanego obiektu przez podmiot trzeci.

Wykonawca wskazał, że dostawa paliwa gazowego jest niezbędna do uruchomienia urządzeń technologicznych kotłowni oraz przeprowadzenia procedury odbiorowej przez Urząd Dozoru Technicznego, który to odbiór jest podstawą wydania pozwolenia na użytkowanie budynku przez Powiatowego Inspektora Nadzoru Budowlanego dla Miasta Leszno.

Poza tym, dopiero uruchomienie kotłowni, a co za tym idzie zapewnienie odpowiednich warunków ciepłota- wilgotnościowych, pozwoli na wykonanie niektórych prac montażowych m.in. montaż wewnętrznej stolarki drzwiowej (plytowej), montaż zabudowy meblowej. Mając na uwadze zapisy gwarancyjne producentów tego typu elementów wykonania budynku, chcąc utrzymać w mocy gwarancję prace montażowe można wykonać przy stałej temperaturze pokojowej.

We wniosku o wydłużenie terminu wykonania inwestycji Wykonawca wskazał również na problemy z dostępnością materiałów i skutki inwazji Rosji



Fot. UML

na Ukrainę, Reperkusje gospodarcze, wysoka inflacja i problem z dostępnością materiałów stanowią zewnętrzne zjawisko, którego strony umowy, pomimo zachowania należytej staranności, nie mogły przewidzieć.

Miasto Leszno uznało wniosek za zasadny i zgodziło się wydłużyć termin realizacji inwestycji do końca marca

2023 r. Przypominamy, że zadanie, oprócz wykonania dokumentacji i wybudowania budynków, zawiera także wyposażenie przedszkola.

OGŁOSZENIA

OBWIESZCZENIE

z dnia 28 grudnia 2022 r. zawiadamiające o ogłoszeniu konsultacji społecznych dotyczących projektu miejscowego planu zagospodarowania przestrzennego w rejonie ulic Kresowej i ks. Jerzego Popiełuszki w Lesznie. Zgodnie z §13 ust.1 uchwały Nr XXI/287/2020 Rady Miejskiej Leszno z dnia 23 stycznia 2020 r. w sprawie określenia zasad i trybu przeprowadzania konsultacji społecznych z mieszkańcami Miasta Leszno (Dz. Urz. Woj. 2020 r. poz. 1331 z dnia 05.02.2020)

zawiadamiam,

że w okresie od 09.01.2023 r. do 28.02.2023 r. będą prowadzone konsultacje społeczne wśród mieszkańców Leszno. Konsultacjom będzie podlegał projekt miejscowego planu zagospodarowania przestrzennego w rejonie ulic Kresowej i ks. Jerzego Popiełuszki w Lesznie.

Celem konsultacji jest poznanie opinii mieszkańców w sprawie poddanej konsultacji oraz pozyskanie zrozumienia społecznego i akceptacji dla wspólnie wypracowanych rozwiązań.

Konsultacje społeczne mają zasięg ogólny, obejmujący wszystkich mieszkańców miasta Leszno. Konsultacje odbywać się będą w czterech etapach, w następujących terminach:

1. etap I będzie realizowany w formie ankiety, która będzie dostępna m.in. na stronie internetowej <https://leszno.konsultacjejst.pl/konsultacje-spoleczne> oraz w punkcie konsultacyjnym w dniach od 9 stycznia 2023 r. do 13 lutego 2023 r.;
2. etap II będzie realizowany w formie spotkań z mieszkańcami w punkcie konsultacyjnym, otwartym w dni robocze od 9 stycznia 2023 r. do 28 lutego 2023 r., od godz. 8:00 do godz. 15:00, punkt konsultacyjny zostanie usytuowany w Wydziale Architektury, Planowania Przestrzennego i Budownictwa Urzędu Miasta Leszno, Al. Jana Pawła II 21, 64-100 Leszno, pok. 20;
3. etap III będzie realizowany w formie spotkania z mieszkańcami, z zastosowaniem techniki „World Cafe”, spotkanie odbędzie się dnia 19.01.2023 r. o godz. 16:00, na Sali Sesyjnej Urzędu Miasta Leszno, ul. Kazimierza Karasia 15, 64-100 Leszno, osoby zainteresowane udziałem, proszone są o zgłoszenie pod nr tel. 65 529 81 96 lub na adres architektura@leszno.pl;
4. etap IV będzie realizowany w formie spotkania z mieszkańcami, z zastosowaniem techniki „warsztat konsultacyjny”, spotkanie odbędzie się dnia 16.02.2023 r. o godz. 16:00, na Sali Sesyjnej Urzędu Miasta Leszno, ul. Kazimierza Karasia 15, 64-100 Leszno, osoby zainteresowane udziałem, proszone są o zgłoszenie pod nr tel. 65 529 81 96 lub na adres architektura@leszno.pl.

Niniejsze obwieszczenie podaje się do publicznej wiadomości poprzez zamieszczenie na stronie Biuletynu Informacji Publicznej Miasta Leszno (www.bip.leszno.pl), na stronie internetowej Urzędu Miasta Leszno (www.leszno.pl) oraz wywieszenie na obszarze konsultacji.

Prezydent Miasta Leszno
Łukasz Borowiak

PREZYDENT MIASTA LESZNA

informuje, że dnia 20.12.2022 r. został wywieszony na tablicy ogłoszeń w Urzędzie Miasta Leszno przy Al. Jana Pawła II, na okres 21 dni wykaz nieruchomości gruntowej, stanowiącej własność Skarbu Państwa, położonej w Lesznie przy ul. Fabrycznej, oznaczonej geodezyjne jako obręb: 0002-Leszno, ark. mapy 12, działki nr: 9/13 o pow. 0,0198 ha, zapisanej w księdze wieczystej PO1L/00074893/5 prowadzonej przez Sąd Rejonowy w Lesznie, przeznaczonej do zbycia w drodze darowizny na rzecz użytkownika wieczystego - Miasta Leszno - miasta na prawach powiatu - stosownie do Zarządzenia Prezydenta Miasta Leszno nr 27/12/2022 z dnia 14.12.2022 r.

Dyżury radnych

Radni Leszno dyżurują w Biurze Rady Miejskiej przy ul. Kazimierza Karasia 15, I piętro, pokój nr 14, w godz. 14:30-15:30.

Wiceprzewodniczący Adam Kośmider ma dyżur w poniedziałek, 9 stycznia 2023 roku.

28 grudnia - Tomasz Mikołajczak,

29 grudnia - Sławomir Mocek,
30 grudnia - Barbara Mroczkowska,

3 stycznia - Mariusz Nowacki.



PANORAMA

LESZCZYŃSKA

JESTESMY DLA CIEBIE

Leszno Gostyń
Góra Kościeln
Rawicz
Wschowa

LESZNO

**ZAB
ZNO**

Problemy
uważa kon
str. 5

Panorama Leszczyńska

Środa, 4.01.2023

INFORMACJE

9

NA RONDACH

LESZNO

Nowe oznaczenia

Nowe ronda na ulicy Szybowników mają nowe oznaczenia. Poza nazwami patronów stanęły na nich tablice z symbolami nawiązującymi do historii lotnictwa. Wyremontowana w tym roku droga prowadzi na leszczyńskie lotnisko.

Michał Wiśniewski



Miasto: „Organizacja ruchu jest prawidłowa”



Z raportu wynika, że organizacja ruchu w tym miejscu jest prawidłowa. Nie będzie więc zmian w tym zakresie

Michał Wiśniewski
Leszno

Korki na ulicach dochodzących do ronda Gronowo w Lesznie to zmora kierowców. Po zmianie organizacji ruchu w 2019 roku tworzą się tam zatory.

Miasto właśnie przedstawiło zlecony przez siebie raport. Wynika z niego, że organizacja ruchu jest prawidłowa i żadnych zmian nie będzie.

Na korki wokół ronda Gronowo narzekają wszyscy kierowcy. To obecnie jeden z najgorszych pod tym względem punktów w Lesznie. Wyjazd z Gronowskiej, czy Wilkowickiej niemal zawsze oznacza konieczność „odstania” w kolejce do ronda.

Tak dzieje się od 2020 roku, gdy władze Leszna wpadły na pomysł, by dwupasowe rondo zmieniło swoją organizację ruchu.

Nowe rozwiązanie pomogło włączyć się do ruchu z Wilkowickiej, gdzie po budowie wiaduktu ruch jest dużo większy. Dołożył się do tego fakt, że Wilkowicka to łącznik z drogą ekspresową S5. Zmiana jednak do-

prowadziła do tego, że wyjazd z Gronowskiej stał się utrapieniem, a to główna droga wyjazdowa z dużej leszczyńskiej dzielnicy.

Urzednicy z Leszna właśnie przedstawił raport, którego opracowanie zlecił firmie MKL Projekt z Sulejowa. Chodziło o analizę ruchu na rondzie Gronowo i sprawdzenie, czy organizacja ruchu obowiązująca w tym miejscu jest prawidłowa. Analizowano także to, czy istnieją rozwiązania, które mogą poprawić płynność przejazdu przez rondo Gronowo w godzinach szczytu.

Uznano, że istniejąca organizacja ruchu jest prawidłowa i zarekomendowano pozostawienie rozwiązania z jednym pasem ruchu na wprost na wlotach ul. Poznańskiej. Ze zleconej analizy wynika, że zleconej nowym drogą łączących Gronowo z centrum miasta może pomóc w likwidacji zatorów komunikacyjnych na rondzie Gronowo - informuje Lucyna Gbiorczyk z Urzędu Miasta w Lesznie.

W jaki sposób prowadzono analizę? Okazuje się, że ruch badano w ciągu zaledwie dwóch dni: 8 i 9 listopada 2022. Przeanalizowano statystyki zdarzeń

drogowych i wykonano „obserwację w terenie”. Na ten podstawie powstał raport.

Wyjściem z sytuacji byłaby budowa łącznika z ulicy Gronowskiej do Alei Konstytucji 3 Maja. Rondo Antoniny ma nawet gotowy (na razie ślepy) wyjazd w taką drogę. Miałyby biec ona jednak po gruntach nie należących do miasta. Mieszkańcy Gronowa przygotowali nawet projekt do budżetu obywatelskiego w 2022 roku, który zdobył wymaganą liczbę głosów dla realizacji pierwszego z odcinków przyszłej drogi. Jakiegoś na to szanse w 2023 roku?

Budowa takiej drogi jest w planach. Opracowanie kompleksowej dokumentacji projektowej dla budowy drogi łączącej rondo Antoniny z ulicą Gronowską wraz z budową skrzyżowań z projektowanymi drogami wewnętrznymi zostało już zlecone - dodaje Lucyna Gbiorczyk.

Wciąż nie wiadomo jednak, co z wykupami gruntów pod drogę i ewentualnym terminem realizacji. Jedną z przeszkód jest też różnolotność, który obecnie przecina pole, przez które miałyby biec przyszła droga.

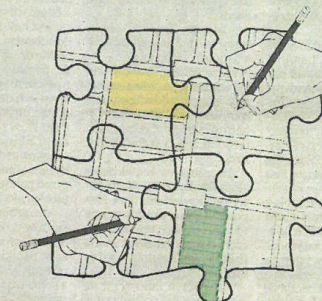
REKLAMA



STWÓRZMY RAZEM PLAN

KONSULTACJE SPOŁECZNE

001070682



WEZ UDZIAŁ W KONSULTACJACH SPOŁECZNYCH I ZGŁOS SVOJE POWNYŚ NA PLAN!
Konsultacje społeczne dotyczą projektu miejscowego planu zagospodarowania przestrzennego w rejonie ulic Kresowej i ks. Jerzego Popiełuszki w Lesznie

PLAN KONSULTACJI

1 ANKIETA

OD 09.01. DO 13.02.2023 R.
ankieta dostępna na stronie internetowej urzędu oraz w punkcie konsultacyjnym

2 PUNKT KONSULTACYJNY

W DNI SOBÓTĘ OD 09.01. DO 28.02.2023 R.
GODZ. 8:00-15:00

3 WORLD CAFE

19.01.2023 R. GODZ. 16:00
Sala Sesyjna, ul. Kazimierza Karasia 15
osoby zainteresowane wyjazdem proszone są o notyfikację pod nr tel. 45 529 01 96 lub na adres: architektura@leszno.pl

4 WARSZTAT KONSULTACYJNY

16.02.2023 R. GODZ. 16:00
Sala Sesyjna, ul. Kazimierza Karasia 15
osoby zainteresowane wyjazdem proszone są o notyfikację pod nr tel. 45 529 01 96 lub na adres: architektura@leszno.pl

ZAPRASZAMY SERDECZNIE I DZIĘKUJEMY ZA PAŃSTWA UDZIAŁ!

Konsultacje realizowane w ramach projektu pn. „Przywrócić do pamięci i refleksyjności wytkniętą koncepcję społeczną i planistyczną „przeźrystego” środowiska mieszkaniowego z środków Unii Europejskiej” w ramach Programu Operacyjnego Innowacja Kultury, dla którego Światowa Organizacja Innowacji jest Konkretnym Beneficjentem i Realizatorem.



Fundusze Europejskie
Miasta Edukacji Regionalnej



Rzeczpospolita
Polska



Unia Europejska
Europejski Fundusz Społeczny



50004
11.01.2023

PANORAMA LESZCZYŃSKA

JESTEŚMY DLA CIEBIE



LESZNO
**CMENTARZYSKO
STARYCH
POCIĄGÓW:
PRAWDZIWE
SKARBY**
str. 15

LESZNO

10 **INFORMACJE**

Środa, 11.01.2023

Panorama Leszczyńska

Nie wyrzucaj choinki w doniczce. Świąteczne drzewko chętnie posadzą na skwerze

Dariusz Staniszewski
Leszno

Mieszkańcy Leszna mogą oddać poświęcone drzewka w doniczkach do ponownego zasadzenia.

Choinki w doniczkach zbiera Punkt Selektywnego Zbierania Odpadów Komunalnych przy ulicy Saperskiej 23 w Lesznie. Choinki będą zbierane do końca stycznia. Wiosną zebrane drzewka dostaną drugie życie

i zostaną posadzone na miejskich gruntach.

Leszczyński magistrat zainaugurował akcję zbierania poświęconych choinek w doniczkach. Drzewka, które w okresie świąt zdobyły mieszkańców, do końca stycznia 2023 roku będą zbierane w Punkcie Selektywnego Zbierania Odpadów Komunalnych przy ulicy Saperskiej w Lesznie. Akcja prowadzona jest z udziałem Miejskiego Zakładu Zieleni i Miejskiego Zakładu Oczyszczania.

Akcja zbierania choinek w doniczkach Urząd Miasta organizuje w Lesznie po raz pierwszy. Toczy w kolejnych latach będzie powtarzana zależy od mieszkańców Leszna - mówi Paulina Janowicz z Leszczyńskiego magistratu.

W całej akcji liczy się to, aby drzewka były w dobrej kondycji i nadawały się do posadzenia na miejskich gruntach. Dlatego należy zadbać o regularne podlewanie oraz by nie stały w pobliżu grzejników lub pieca. ©



Szare pojemniki w Lesznie - to nowość od początku 2023 roku

Tysiące takich pojemników trafiają do mieszkańców

Michał Wiśniewski
Leszno

Szare pojemniki w Lesznie - to nowość od początku 2023 roku. Właśnie Miejski Zakład Oczyszczania dostarcza do mieszkańców Leszna i okolic tysiące takich kubków.

Są darmowe, ale nie będą własnością klientów. Mają też jedno zastosowanie - magazynowanie popiołu. Jest jedna rzecz, o której trzeba pamiętać, by później nie płacić za pojemnik.

Do domów mieszkańców Leszna, którzy mają piec na paliwa stałe właśnie pukają pracownicy Miejskiego Zakładu Oczyszczania. Ta spółka odpowiada w Lesznie za odbiór odpadów, a od 2023 roku zmienia się kilka ważnych zasad.

Jedną z głównych zmian to konieczność wyrzucania popiołów z pieców i kominków już nie do pojemnika na odpady zmieszane. To rodziło większe koszty separacji śmieci już w sortowni. Odbiór samych popiołów ma być bardziej ekonomiczny.

Szare pojemniki w Lesznie są darmowe. Dostaje je w Lesznie każdy, kto ma piec na paliwo stałe, nawet jeśli nie jest to główne źródło ciepła. Gdy na przykład macie w do-

mu kominek, ale główne źródło w deklaracji to gaz - i tak dostajecie szary kubek.

Jest darmowy, ale nie jest prezentem. To rodzaj użyczenia przez MZO, a kwitowany jest podpisem odbiorcy. Nie zapłacimy za niego pod żadnym warunkiem - jeśli nie zostanie zniszczony. Trzeba więc pamiętać o jednej ważnej rzeczy. Pojemniki na popiół wydawane w Lesznie są plastikowe. Choć to wytrzymały plastik, to nie wolno do niego wrzucać ciepłych popiołów. W przeciwnym razie koszt ulegnie stopieniu lub nawet może się zapalić.

Odbiór popiołów będzie rzadszy niż śmieci zmieszanych. Nastąpi dwa razy w miesiącu. Dostawy pojemników cały czas trwają. W gminach wokół Leszna wyznaczone są miejsca odbiorów, ale w Lesznie MZO przywozi pojemniki do domów odbiorców.

W tych gminach powiatu leszczyńskiego szare pojemniki dystrybuuje Miejski Miejski Zakład Oczyszczania w Lesznie:

- Leszno
- Krzemieniewo
- Lipno
- Osieczna
- Rydzyna
- Święciechowa.

W gminie Wijewo zajmuje się tym Firma Usługowo-Handlowa Dominik Zajac.

W Lesznie oraz pozostałych osiemnastu gminach należących do Komunalnego Związku Gmin Regionu Leszczyńskiego cena za odbiór odpadów ma na razie pozostać na poziomie, który wprowadzono w marcu 2022. Podwyżka wówczas była spora i cena ma zostać zachowana, przynajmniej na razie.

Tyle płacimy za śmieci w Lesznie i okolicy. Ta sama cena na 2023:

33 złote od osoby to stawka, która będzie obowiązywała dla zamieszkałych nieruchomości.

Z kolei za odbiór odpadów z nieruchomości rekreacyjno-wypoczynkowych opłata od stycznia 2022 roku wynosi 7 zł za rok.

Te stawki dotyczą oczywiście posegregowanych śmieci. Jeśli pracownicy Komunalnego Związku Gmin Regionu Leszczyńskiego stwierdzą, że odpady nie są segregowane, kara jest bardzo dotkliwa. Na właściciela nieruchomości nałożone zostaną wówczas wyższe opłaty, które od stycznia 2022 roku wynoszą:

70 zł od mieszkańca mieszkającego, dla nieruchomości zamieszkałych, 500 zł rocznie dla nieruchomości, na której znajduje się domek letniskowy lub innej wykorzystywanej na cele rekreacyjno-wypoczynkowe. ©

STWÓRZMY RAZEM PLAN
KONSULTACJE SPOŁECZNE

WEŹ UDZIAŁ W KONSULTACJACH SPOŁECZNYCH I ZŁOŻ SWOJE POMYSŁY NA PLAN!
Konsultacje społeczne dotyczą projektu miejscowego planu zagospodarowania przestrzennego w rejonie ulic Krasowej i ks. Jerzego Popiełuszki w Lesznie

SPOTKANIE ODBĘDZIE SIĘ DNIA 19.01.2023 R. O GODZ. 16:00 NA SALI SESYJNEJ URZĘDU MIASTA LESZNA, UL. K.KARASIA 15

spotkanie odbędzie się z zastosowaniem techniki konsultacyjnej: WORLD CAFE

osoby zainteresowane udziałem proszone są o zgłoszenie pód nr tel. 65 529 81 96 lub na adres architektura@leszno.pl

ZAPRASZAMY SERDECZNIE I DZIĘKUJEMY ZA PAŃSTWA UDZIAŁ!

Konsultacje realizowane w ramach projektu pn. „Przestrzeń do Rozmowy - rozbudowany system konsultacji społecznych w planowaniu przestrzennym” współfinansowanego ze środków Unii Europejskiej w ramach Programu Operacyjnego Wiedza Edukacja Rozwój, dla którego instytucją zarządzającą jest Ministerstwo Inwestycji i Rozwoju.

Urząd Miasta Leszna, Wydział Architektury, Planowania Przestrzennego i Budownictwa
dotychczasowe informacje dotyczące konsultacji społecznych dostępne są m.in. na stronie internetowej: <https://ksp.leszno.pl/artykuly/188/planowanie-przestrzenne-uchalala-konrobrazona>

Fundusze Europejskie Wzrost i Władza Europejska Rzeszpospolita Polska Unia Europejska Europejski Fundusz Społeczny

MIAN
NA
IWO
DO

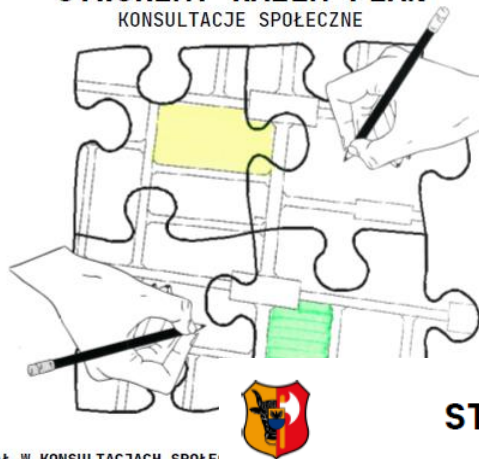
To jedyny
Czy kreśl
doczekają
str. 4

LESZNO
Wprowadzono
zakaz odwied
w szpitalu. Pow
jest szalejąca
grypa str. 2

3.5. Plakat/ ulotka



STWÓRZMY RAZEM PLAN KONSULTACJE SPOŁECZNE



WEŹ UDZIAŁ W KONSULTACJACH SPOŁE
Konsultacje społeczne dotyczą proj
przestrzennego w rejonie ulic Kresowej i



STWÓRZMY RAZEM PLAN KONSULTACJE SPOŁECZNE



WEŹ UDZIAŁ W KONSULTACJACH SPOŁECZNYCH I ZGŁOŚ SWOJE POMYSŁY NA PLAN!

Konsultacje społeczne dotyczą projektu miejscowego planu zagospodarowania
przestrzennego w rejonie ulic Kresowej i ks. Jerzego Popiełuszki w Lesznie

PLAN KONSULTACJI

- 1 ANKIETA
- 2 PUNKT KONSULTACYJNY
- 3 WORLD CAFE
DEBATA
- 4 WARSZTAT KONSULTACYJNY

ZAPRASZAMY SERDECZNIE I I

Konsultacje realizowane w ramach projektu pn. „Przestrz
w planowaniu przestrzennym” współfinansowanego ze środków
Rozwój”, dla którego instytucją zarządzającą jest Ministerstw

Urząd Miasta Leszno, Wydział Architekt
Al. Jana Pawła
dodatkowe informacje dotyczące konsultacji spr
<https://bip.leszno.pl/artykuly/188/pl>



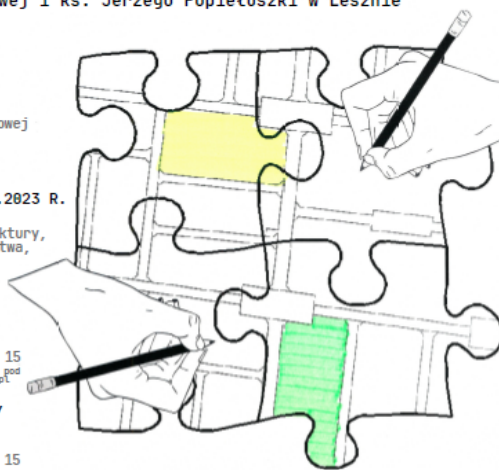
Fundusze Europejskie
Wiedza Edukacja Rozwój



Rze Pol

PLAN KONSULTACJI

- 1 ANKIETA
OD 09.01. DO 13.02.2023 R.
ankieta dostępna na stronie internetowej
urzędu oraz w punkcie konsultacyjnym
- 2 PUNKT KONSULTACYJNY
W DNI ROBOCZE OD 09.01. DO 28.02.2023 R.
GODZ. 8:00-15:00
Urząd Miasta Leszno, Wydział Architektury,
Planowania Przestrzennego i Budownictwa,
Al. Jana Pawła II 21, pok. 28
- 3 WORLD CAFE
DEBATA
19.01.2023 R. GODZ. 16:00
Sala Sesyjna, ul. Kazimierza Karasia 15
osoby zainteresowane udziałem proszone są o zgłoszenie pod
nr tel. 63 529 81 96 lub na adres architektura@leszno.pl
- 4 WARSZTAT KONSULTACYJNY
16.02.2023 R. GODZ. 16:00
Sala Sesyjna, ul. Kazimierza Karasia 15
osoby zainteresowane udziałem proszone są o zgłoszenie pod
nr tel. 63 529 81 96 lub na adres architektura@leszno.pl



ZAPRASZAMY SERDECZNIE I DZIĘKUJEMY ZA PAŃSTWA UDZIAŁ!

Konsultacje realizowane w ramach projektu pn. „Przestrzeń do rozmowy - rozbudowany system konsultacji społecznych
w planowaniu przestrzennym” współfinansowanego ze środków Unii Europejskiej w ramach Programu Operacyjnego Wiedza
Edukacja Rozwój”, dla którego instytucją zarządzającą jest Ministerstwo Inwestycji i Rozwoju.

Urząd Miasta Leszno, Wydział Architektury, Planowania Przestrzennego i Budownictwa
Al. Jana Pawła II 21, 64-100 Leszno
dodatkowe informacje dotyczące konsultacji społecznych dostępne są m.in. na stronie internetowej:
<https://bip.leszno.pl/artykuly/188/planowanie-przestrzenne-uchwala-krajobrazowaj>

OBWIESZCZENIE

z dnia 28 grudnia 2022 r. zawiadamiające o ogłoszeniu konsultacji społecznych dotyczących projektu miejscowego planu zagospodarowania
przestrzennego w rejonie ulic Kresowej i ks. Jerzego Popiełuszki w Lesznie

Zgodnie z § 15 ust. 1 uchwały nr XXI/287/2020 Rady Miejskiej Leszno z dnia 23 stycznia 2020 r. w sprawie określenia zasad i trybu przeprowadzania
konsultacji społecznych z mieszkańcami Miasta Leszno (Dz. Urz. Woj. 2020.1331 z dnia 03.01.2020) zawiadamiam, że w okresie od 09.01.2023 r. do
28.02.2023 r. będą prowadzone konsultacje społeczne wśród mieszkańców Leszno. Konsultacjom będzie podlegał projekt miejscowego planu zagospodarowania
przestrzennego w rejonie ulic Kresowej i ks. Jerzego Popiełuszki w Lesznie.

Celem konsultacji jest poznanie opinii mieszkańców w sprawie poddanej konsultacji oraz pozyskanie zrozumienia społecznego i akceptacji dla
wspólnie wypracowanych rozwiązań.

Konsultacje społeczne mają zasięg ogólny, obejmujący wszystkich mieszkańców miasta Leszno. Konsultacje odbywać się będą w czterech etapach,
w następujących terminach:

1. etap I będzie realizowany w formie ankiety, która będzie dostępna m.in. na stronie internetowej <https://leszno.konsultacjejst.pl/konsultacje-spoleczne> oraz w punkcie konsultacyjnym w dniach od 9 stycznia 2023 r. do 13 lutego 2023 r.;
2. etap II będzie realizowany w formie spotkań z mieszkańcami w punkcie konsultacyjnym, siertym w dni robocze od 9 stycznia 2023 r. do 28 lutego 2023 r., od godz. 8:00 do godz. 15:00, punkt konsultacyjny zostanie użytkowany w Wydziale Architektury, Planowania Przestrzennego i Budownictwa Urzędu Miasta Leszno, Al. Jana Pawła II 21, 64-100 Leszno, pok. 28;
3. etap III będzie realizowany w formie spotkania z mieszkańcami z zastosowaniem techniki „World Cafe - debata”, spotkanie odbędzie się dnia 19.01.2023 r. o godz. 16:00, na Sali Sesyjnej Urzędu Miasta Leszno, ul. Kazimierza Karasia 15, 64-100 Leszno, osoby zainteresowane udziałem, proszone są o zgłoszenie pod nr tel. 63 529 81 96 lub na adres architektura@leszno.pl;
4. etap IV będzie realizowany w formie spotkania z mieszkańcami z zastosowaniem techniki „warsztat konsultacyjny”, spotkanie odbędzie się dnia 16.02.2023 r. o godz. 16:00, na Sali Sesyjnej Urzędu Miasta Leszno, ul. Kazimierza Karasia 15, 64-100 Leszno, osoby zainteresowane udziałem, proszone są o zgłoszenie pod nr tel. 63 529 81 96 lub na adres architektura@leszno.pl;

Niniejsze obwieszczenie podaje się do publicznej wiadomości poprzez zamieszczenie na stronie Biuletynu Informacji Publicznej Miasta Leszno (www.bip.leszno.pl), na stronie internetowej Urzędu Miasta Leszno (www.leszno.pl) oraz wywieszenie na obszarze konsultacji.

Prezydent Miasta Leszno
Łukasz Borowiak



Fundusze Europejskie
Wiedza Edukacja Rozwój



Rzeczpospolita
Polska

Unia Europejska
Europejski Fundusz Społeczny



3.6. Pismo informacyjne do właścicieli terenów położonych w granicach opracowywanego projektu miejscowego planu zagospodarowania przestrzennego



Prezydent Miasta Leszna



Leszno, dnia 28 grudnia 2022 roku

Szanowni mieszkańcy!

Zapraszam Państwa do udziału w konsultacjach społecznych dotyczących projektu miejscowego planu zagospodarowania przestrzennego w rejonie ulic Kresowej i ks. Jerzego Popiełuszki w Lesznie (uchwała Nr XXXVII/482/2021 Rady Miejskiej Leszna z dnia 25 marca 2021 r.).

Celem konsultacji jest poznanie opinii mieszkańców w sprawie poddanej konsultacji oraz pozyskanie zrozumienia społecznego i akceptacji dla wspólnie wypracowanych rozwiązań.

Konsultacje odbędą się w czterech etapach, w następujących terminach:

1. etap I będzie realizowany w formie ankiety, która będzie dostępna m.in. na stronie internetowej <https://leszno.konsultacjejst.pl/konsultacje-spoeczne> oraz w punkcie konsultacyjnym w dniach **od 9 stycznia 2023 r. do 13 lutego 2023 r.;**
2. etap II będzie realizowany w formie spotkań z mieszkańcami w punkcie konsultacyjnym, otwartym w dni robocze **od 9 stycznia 2023 r. do 28 lutego 2023 r. od godz. 8:00 do godz. 15:00**, punkt konsultacyjny zostanie usytuowany w Wydziale Architektury, Planowania Przestrzennego i Budownictwa Urzędu Miasta Leszna, Al. Jana Pawła II 21, 64-100 Leszno, pok. 20;
3. etap III będzie realizowany w formie spotkania z mieszkańcami, z zastosowaniem techniki „World Cafe”, które odbędzie się dnia **19 stycznia 2023 r. o godz. 16:00**, na Sali Sesyjnej Urzędu Miasta Leszna, ul. Kazimierza Karasia 15; osoby zainteresowane udziałem, proszone są o zgłoszenie pod nr tel. 65 529 81 96 lub na adres architektura@leszno.pl;
4. etap IV będzie realizowany w formie warsztatu konsultacyjnego, który odbędzie się dnia **16 lutego 2023 r. o godz. 16:00**, na Sali Sesyjnej Urzędu Miasta Leszna, ul. Kazimierza Karasia 15; osoby zainteresowane udziałem, proszone są o zgłoszenie pod nr tel. 65 529 81 96 lub na adres architektura@leszno.pl.

Szczegółowe informacje są dostępne na stronie internetowej Urzędu Miasta Leszna oraz w Wydziale Architektury, Planowania Przestrzennego i Budownictwa Urzędu Miasta Leszna.

Konsultacje odbędą się w ramach projektu pn. „Przestrzeń do rozmowy – rozbudowany system konsultacji społecznych w planowaniu przestrzennym” współfinansowanego ze środków Unii Europejskiej w ramach Programu Operacyjnego Wiedza Edukacja Rozwój.

Serdecznie zapraszam do udziału!

Prezydent Miasta Leszna

Łukasz Borowiak



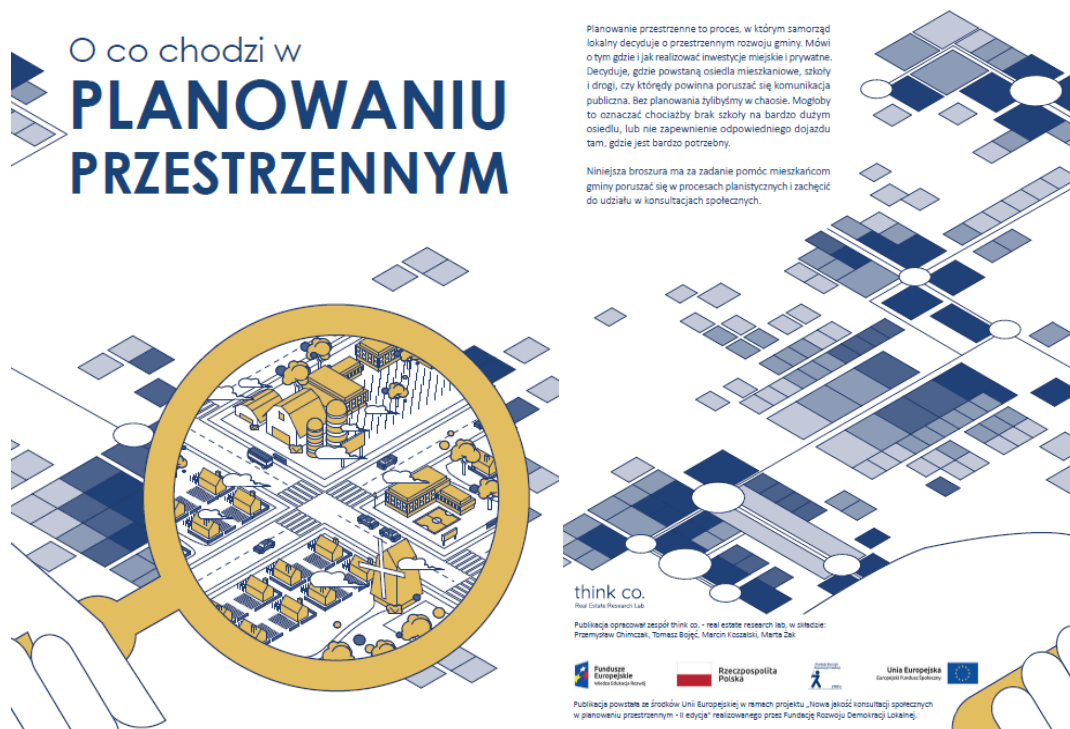
Rzeczpospolita
Polska

Unia Europejska
Europejski Fundusz Społeczny



3.7. Broszura informacyjna „O co chodzi w planowaniu przestrzennym”

Realizację konsultacji rozpoczęto od rozpowszechnienia materiałów informacyjnych i edukacyjnych na temat procesu planowania przestrzennego. Wykorzystano broszurę informacyjną „O co chodzi w planowaniu przestrzennym”, która została zamieszczona na stronach internetowych poświęconych prowadzonym konsultacjom oraz wydrukowana i udostępniona mieszkańcom w punkcie konsultacyjnym oraz podczas spotkań (World Cafe, warsztat konsultacyjny). Broszura została również wysłana do właścicieli terenów położonych w obrębie opracowywanego projektu miejscowego planu zagospodarowania przestrzennego wraz z pismem informującym o rozpoczęciu pogłębionych konsultacji społecznych. Broszura wyjaśniała m.in. co to jest plan miejscowy, jak wygląda procedura jego powstania, z jakich elementów się składa oraz jakie są skutki jego uchwalenia.



4. Przebieg konsultacji

Konsultacje społeczne w planowaniu przestrzennym odgrywają istotną rolę, ponieważ dają mieszkańcom możliwość współdecydowania o otaczającej przestrzeni, tym samym zapobiegają potencjalnym konfliktom, jakie mogą pojawić się na kolejnych etapach procedury planistycznej. Przeprowadzenie pogłębionych konsultacji przekłada się również na wzrost efektywności pracy planisty. Dlatego tak ważne jest dobranie odpowiednich technik konsultacyjnych. Konsultacje zostały przeprowadzone na podstawie Indywidualnego Planu Konsultacji, który został opracowany w uzgodnieniu z opiekunem gminy, w ramach umowy o powierzeniu grantu (projekt pn. „Przestrzeń do rozmowy – rozbudowany system konsultacji społecznych w planowaniu przestrzennym” współfinansowany ze środków Unii Europejskiej w ramach programu operacyjnego Wiedza Edukacja Rozwój). Uprawnionymi do udziału w konsultacjach społecznych byli wszyscy mieszkańcy, jednakże z uwagi na przedmiot konsultacji istotne było zaangażowanie w szczególności właścicieli terenów objętych projektem planu. Zarówno na debatę World Cafe oraz na warsztat konsultacyjny zaproszono wszystkich chętnych mieszkańców, zgodnie z założeniami

Indywidualnego Planu Konsultacji zostali oni poproszeni o wcześniejsze zgłoszenie chęci udziału (informacja została zamieszczona m.in. na plakatach). Mieszkańcy mieli możliwość zgłoszenia chęci udziału w spotkaniu telefonicznie, poprzez wiadomość email lub osobiście w Wydziale. Zrezygnowano z zastosowania formularza rejestracyjnego, aby w jak najprostszy sposób umożliwić mieszkańcom udział.

4.1. ANKIETA – platforma konsultacyjna (ankieta on-line)

Ankieta została opracowana przez pracowników Wydziału Architektury, Planowania Przestrzennego i Budownictwa w konsultacji z opiekunem gminy. Wersja elektroniczna została przygotowana w narzędziu on-line, natomiast wersja papierowa została udostępniona osobom odwiedzającym punkt konsultacyjny. Ankieta dostępna była od 9 stycznia 2023 roku do 13 lutego 2023 roku, na stronie Miasta Leszna poświęconej konsultacjom społecznym (<https://leszno.konsultacjejst.pl/>), w punkcie konsultacyjnym oraz podczas spotkania 19 stycznia 2023 roku.

Ankieta składała się z dwóch części, pierwsza zawierała pytania ogólne dotyczące m.in. procedury planistycznej, form konsultacji społecznych. Zadanie tych pytań pozwoliło udoskonalić sposób komunikowania się z mieszkańcami, lepiej przygotować kolejne materiały informacyjne oraz edukacyjne dotyczące planowania przestrzennego. W dalszej części ankiety pytania dotyczyły obszaru objętego projektem planu (m.in. jakie powinno być przeznaczenie terenu, minimalna powierzchnia biologicznie czynna, ilość miejsc parkingowych).

Należy zauważyć, że ankieta cieszyła się dużym zainteresowaniem, w badaniu wzięło udział 47 respondentów z czego 32% stanowili właściciele gruntów objętych projektem planu. Największe zainteresowanie udziałem w ankiecie było wśród osób w wieku 26-40 lat (45% wszystkich badanych).

Najważniejsze wnioski z ankiety:

- 81% ankietowanych uważa, że plan powinien dopuszczać różne formy zabudowy mieszkaniowej jednorodzinnej (tzn. zabudowę wolno stojącą, bliźniaczą, szeregową);
- 83% uczestników badania uważa, że należy dopuścić prowadzenie działalności usługowej na terenach zabudowy mieszkaniowej poza budynkiem mieszkalnym;
- 40% badanych sądzi, że minimalna powierzchnia działki budowlanej powinna wynosić 600m², natomiast 26% jest zdania, że minimalna powierzchnia powinna wynosić 800m²;
- 45% ankietowanych przekonanych jest, że minimum 30% powierzchni działki budowlanej powinna stanowić powierzchnia biologicznie czynna (23% ankietowanych – minimum 40%; 23% ankietowanych – minimum 50%);
- 66% respondentów uważa, że na jeden lokal mieszkalny powinny zostać zapewnione 2 miejsca parkingowe.

Wyniki ankiet zostały przedstawione podczas warsztatów z mieszkańcami 16 lutego 2023 roku, natomiast podsumowanie ankiety stanowi załącznik nr 1 niniejszego raportu.

4.2. PUNKT KONSULTACYJNY

Punkt konsultacyjny został zlokalizowany w Wydziale Architektury, Planowania Przestrzennego i Budownictwa Urzędu Miasta Leszna (64-100 Leszno, Al. Jana Pawła II 21, pok. 20). Punkt przygotowano w szczególności dla osób, które nie mogły wziąć udziału w spotkaniach konsultacyjnych czy za pomocą narzędzi internetowych (wypełnienie ankiety). W punkcie konsultacyjnym umieszczone zostały dwa stanowiska komputerowe (laptopy), które umożliwiły szczegółowe omówienie warunków planistycznych i technicznych poszczególnych nieruchomości oraz wypełnienie ankiety. W punkcie konsultacyjnym umieszczona została ortofotomapa miasta Leszna. W pomieszczeniu zapewniono kawiarnianą atmosferę (poczęstunek kawowy), która

zapewniła komfortowe warunki pracy i pozwoliła skrócić dystans pomiędzy mieszkańcami a przedstawicielami wydziału. Pracownicy urzędu omawiali z uczestnikami konsultacji proponowane rozwiązania, udzielali wyjaśnień i informowali na temat przebiegu samej procedury planistycznej. Mieszkańcy mieli możliwość wypełnienia kwestionariusza ankiety. W punkcie konsultacyjnym dostępna była również mapa prezentująca analizowany obszar, na której mieszkańcy mogli zaznaczyć oraz rysować swoje propozycje dotyczące zagospodarowania terenu. Technika konsultacyjna miała na celu m.in. wprowadzić mieszkańców w tematykę planowania przestrzennego, poznać opinie oraz sugestie dotyczące przyszłego zagospodarowania tego obszaru.



4.3. WORLD CAFE – debata

Dnia 19 stycznia 2023 roku odbyło się spotkanie z mieszkańcami z zastosowaniem techniki konsultacyjnej World Cafe. Uczestniczyło w nim 18 osób. Zostało zorganizowane w Urzędzie Miasta Leszna na sali sesyjnej (ul. Kazimierza Karasia 15, 64-100 Leszno) - w sali pozwalającej na dostęp osób o ograniczonych możliwościach ruchowych (bez barier architektonicznych typu schody itp.). Godzinę spotkania ustalono tak, aby umożliwić udział maksymalnej liczbie osób, w tym pracującym, stąd pora popołudniowa. Spotkanie w większości prowadził zewnętrzny moderator oraz projektant planu. W spotkaniu wzięli udział również pracownicy Wydziału Architektury, Planowania Przestrzennego i Budownictwa.

Spotkanie otworzył naczelnik wydziału witając zebrane osoby oraz informując o przebiegu debaty World Cafe. Następnie moderator przedstawił prezentację dotyczącą planowania przestrzennego, której celem było poszerzenie wiedzy mieszkańców w zakresie dokumentów planistycznych – m.in. omówił o co można wnioskować i czego wymagać od projektu planu miejscowego. W obowiązującym studium teren objęty konsultacjami społecznymi został wskazany jako obszar wymagający przeprowadzenia scaleń i podziałów nieruchomości, dlatego w prezentacji szeroko omówiono procedurę scalenia i podziału nieruchomości. Kolejno projektant planu miejscowego omówił najważniejsze uwarunkowania analizowanego obszaru i zaprosił mieszkańców do wspólnej pracy w grupach. Uczestnicy podzieleni na podgrupy prowadzili równoczesne dyskusje przy stolikach (rysowali/szkicowali na przygotowanych wcześniej materiałach). Ze względu na niewielką ilość osób, przygotowano dwa stoły, przy każdym z nich omówiono takie zagadnienia tematyczne jak: komunikacja, tereny publiczne oraz przeznaczenie obszaru. Prace przy stolikach koordynował moderator. W spotkaniu uczestniczył projektant planu, pracownicy wydziału AP oraz kierownik Miejskiego Zarządu Dróg. Uczestnicy w grupach z pomocą projektanta i pracowników Urzędu starali się optymalnie zagospodarować przestrzeń (m.in. drogi, tereny zielone, tereny publiczne). Następnie nastąpił swobodny przepływ osób między poszczególnymi grupami. Przystąpiono do porównywania zaplanowanych rozwiązań oraz wspólnego wypracowywania najlepszego zagospodarowania terenu.

Spotkanie zakończyło się podsumowaniem współprowadzonym przez projektanta, naczelnika wydziału oraz moderatora, podczas którego podsumowano zebrane pomysły i uwagi mieszkańców.

Uczestnicy spotkania chętnie wyrażali swoje opinie i pomysły, co pozwoliło sprecyzować oczekiwania mieszkańców względem omawianego terenu (m.in. lokalizacja przestrzeni publicznych, terenów zieleni urządzonej, usług publicznych). Do najważniejszych postulatów (pomysłów) wypracowanych podczas spotkania można zaliczyć:

- zakaz zabudowy wielorodzinnej,
- na terenie powinna dominować zabudowa wolno stojąca,
- zabudowa powinna być niska,
- minimalna powierzchnia działki budowlanej powinna wynosić pomiędzy 700m² a 800m²,
- powierzchnia biologicznie czynna minimum 35 - 50% powierzchni działki,
- garaże powinny być lokalizowane w ramach brył budynków,
- usługi należy lokalizować na zewnątrz osiedla, nie powinno się ich lokalizować w centrum,
- należy zaplanować tereny publiczne np. park, skwer (na działkach należących do Miasta Leszna).

Spotkanie trwało około 2,5 godziny. Uczestnicy podpisali listę obecności.



4.4. WARSZTAT KONSULTACYJNY

Dnia 16 lutego 2023 roku w Urzędzie Miasta Leszna na sali sesyjnej (ul. Kazimierza Karasia 15, 64-100 Leszno) zorganizowane zostały warsztaty konsultacyjne. Godzinę spotkania ustalono tak, aby umożliwić udział maksymalnej liczbie osób, w tym pracującym, stąd pora popołudniowa. W warsztatach uczestniczyły 22 osoby. Spotkanie w większości prowadził projektant planu miejscowego.

Spotkanie otworzył naczelnik wydziału witając zebrane osoby oraz informując o planowanym przebiegu spotkania. Następnie projektant planu przedstawił multimedialną prezentację, podczas

której podsumował wyniki przeprowadzonej ankiety oraz omówił przygotowane koncepcje projektu miejscowego planu zagospodarowania przestrzennego. Projektant przedstawił główne założenia projektu miejscowego planu zagospodarowania przestrzennego m.in.: strukturę funkcjonalno – przestrzenną, główne zasady kształtowania zabudowy, wskaźniki zagospodarowania terenu oraz rozwiązania komunikacyjne.

Następnie uczestnicy spotkania rozeszli się do przygotowanych projektów. W mniejszych grupach analizowali przygotowane warianty. Warsztat zakończył się podsumowaniem współprowadzonym przez naczelnika wydziału oraz projektanta planu. Mieszkańcy wspólnie uznali, że wariant II projektu planu miejscowego jest bardziej optymalny i lepiej wpisuje się w strukturę własności na analizowanym terenie. Większość uczestników nie zgłaszała żadnych uwag do przedstawionej koncepcji jedynie jeden uczestnik zaproponował inny układ komunikacyjny i wprowadzenie dodatkowych dróg publicznych zamiast wewnętrznych.

Spotkanie trwało około 2,0 godziny. Uczestnicy podpisali listę obecności.



Wariant I



Wariant II



5. Wnioski

Konsultacje społeczne dotyczące miejscowego planu zagospodarowania przestrzennego w rejonie ulic Kresowej i ks. Jerzego Popiełuszki w Lesznie, były realizowane w ramach projektu pn. „Przestrzeń do rozmowy – rozbudowany system konsultacji społecznych w planowaniu przestrzennym” współfinansowanego ze środków Unii Europejskiej. Przyczyniły się do zebrania bardzo wielu cennych wniosków i uwag mieszkańców. Nie ulega wątpliwości, że w wyniku udziału w projekcie możliwe było wykorzystanie różnych technik konsultacyjnych, wspomagających proces planowania przestrzennego już na początkowym jego etapie. Najdłużej prowadzoną techniką konsultacyjną był punkt konsultacyjny, działający w Wydziale Architektury, Planowania Przestrzennego i Budownictwa. Dzięki kameralnej atmosferze i indywidualnym rozmowom zdobyto bogatą wiedzę na temat potrzeb i oczekiwań mieszkańców.

Podkreślić należy również, że prowadzone w ramach realizacji projektu, szerokie działania informacyjno-promocyjne, przyczyniły się do dużego zaangażowania mieszkańców w proces konsultacji społecznych. Bez wątpienia poszerzone konsultacje społeczne wpłynęły na podniesienie poziomu wiedzy mieszkańców na temat dokumentów planistycznych i zachęciły do aktywnego udziału w procedurze planistycznej, czego efekty można dostrzec w zwiększonej ilości wpływających wniosków.

Obecnie Wydział Architektury, Planowania Przestrzennego i Budownictwa prowadzi intensywne prace nad projektem miejscowego planu zagospodarowania przestrzennego, analizuje zgłoszone wnioski i propozycje. Każdy wniosek, pomysł oraz opinia odgrywa istotną rolę w procesie planistycznym. Dzięki zaangażowaniu społeczeństwa w proces konsultacji powstanie plan miejscowy odpowiadający potrzebom wszystkich mieszkańców, uwzględniający wymagania ładu przestrzennego, efektywnego gospodarowania przestrzenią oraz walory ekonomiczne przestrzeni.

Sporządziła : Kornelia Roszak

Wydział Architektury, Planowania
Przestrzennego i Budownictwa

MARZEC 2023



ZAŁĄCZNIK NR 1

RAPORT Z KONSULTACJI SPOŁECZNYCH INSTYTUCJI

Urząd Miasta Leszna

Ankieta dot. konsultacji społecznych projektu miejscowego planu
zagospodarowania przestrzennego w rejonie ulic Kresowej i ks. Jerzego
Popiełuszki w Lesznie

Raport przedstawia wyniki za okres
09.01.2023 - 13.02.2023



Raport utworzony w dniu: 14.02.2023



Spis treści

1. Ankieta konsultacji społecznych
2. Wyniki ze względu na poszczególne obszary i pytania
3. Charakterystyka głosujących
4. Dane instytucji



1. Ankieta konsultacji społecznych

Ankieta dot. konsultacji społecznych projektu miejscowego planu zagospodarowania przestrzennego w rejonie ulic Kresowej i ks. Jerzego Popiełuszki w Lesznie

Szanowni mieszkańcy!

Niniejsza ankieta stanowi element prac nad projektem miejscowego planu zagospodarowania przestrzennego w rejonie ulic Kresowej i ks. Jerzego Popiełuszki w Lesznie. Opracowując projekt miejscowego planu zagospodarowania przestrzennego chcielibyśmy zachęcić Państwa do czynnego udziału w procesie planistycznym. Proponowana ankieta, pozwoli władzom miasta i projektantom miejscowego planu poznać Państwa oczekiwania i ukierunkować odpowiednio zagospodarowanie przestrzeni.

Mapa poniżej prezentuje teren, którego dotyczy ankieta. Ankieta jest anonimowa, a jej wypełnienie zajmie Państwu ok. 10 minut.

Zapraszamy do wypełnienia ankiety!

Szczegóły dotyczące pełnego procesu konsultacyjnego znajdują Państwo pod linkiem:

<https://bip.leszno.pl/arttykul/247/10142/konsultacje-spoeczne-dotyczace-projektu-miejscowego-planu-zagospodarowania-przestrzennego-w-rejonie-ulic-kresowej-i-ks-gerzego-popieluszki-w-lesznie>

Czas trwania konsultacji

Data rozpoczęcia 09.01.2023 09:00 Data zakończenia 13.02.2023 23:59

Liczba ankiet

W ramach prowadzonych konsultacji Ankietę konsultacyjną wypełniło **47** uczestników.

Do pobrania

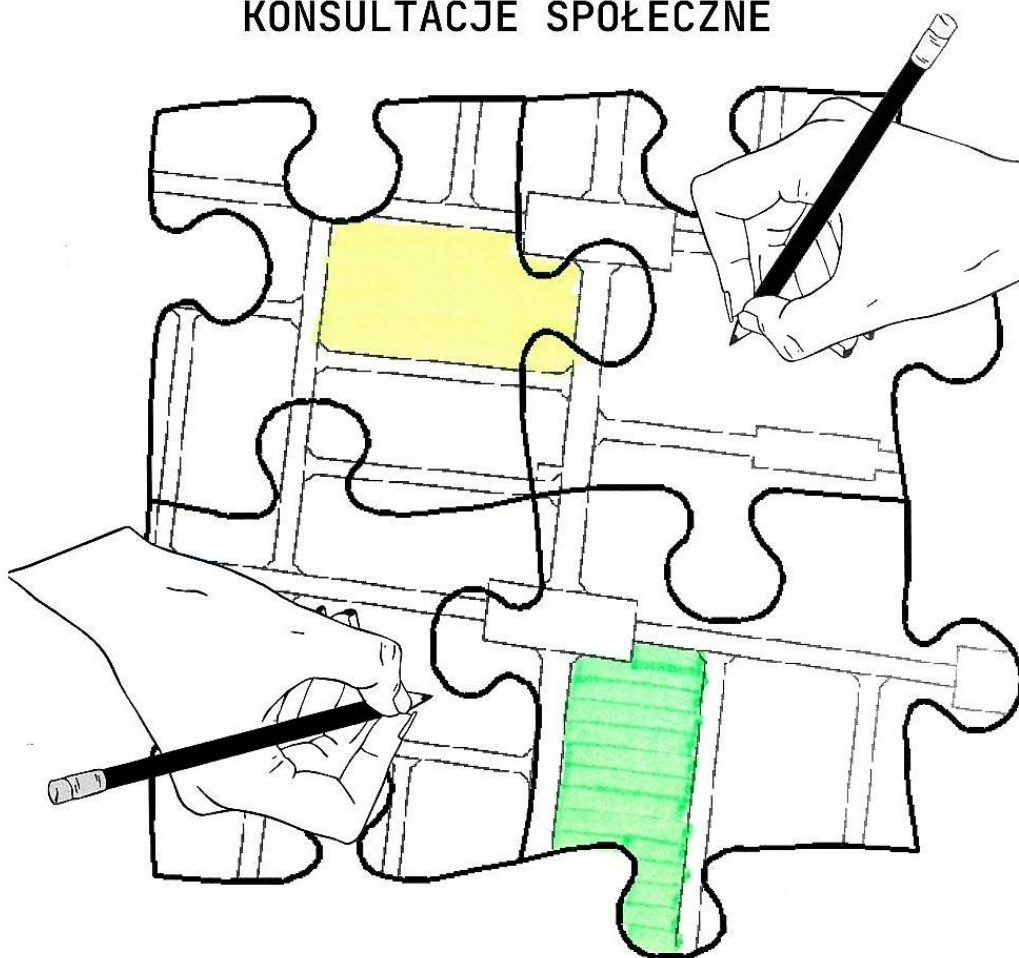
- [Broszura_O co chodzi w planowaniu przestrzennym_ThinkCo_web.pdf](#)
 - [Uchwała Nr XXXVII.482.2021 z dnia 25 marca 2021 roku.pdf](#)
-

Zdjęcia



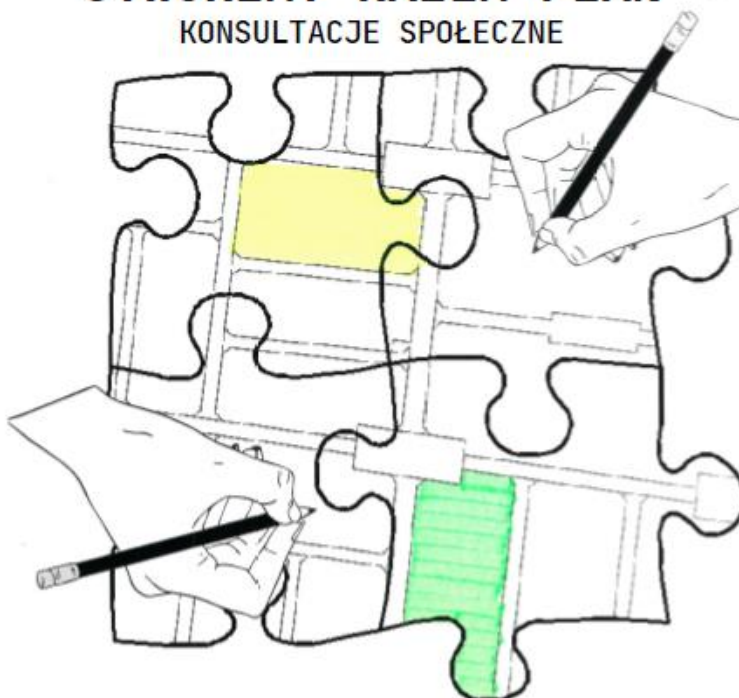
STWÓRZMY RAZEM PLAN

KONSULTACJE SPOŁECZNE





STWÓRZMY RAZEM PLAN KONSULTACJE SPOŁECZNE



WEŹ UDZIAŁ W KONSULTACJACH SPOŁECZNYCH I ZGŁOŚ SWOJE POMYSŁY NA PLAN!

Konsultacje społeczne dotyczą projektu miejscowego planu zagospodarowania przestrzennego w rejonie ulic Kresowej i ks. Jerzego Popiełuszki w Lesznie

PLAN KONSULTACJI

- 1 ANKIETA**
OD 09.01. DO 13.02.2023 R.
ankieta dostępna na stronie internetowej urzędu oraz w punkcie konsultacyjnym
- 2 PUNKT KONSULTACYJNY**
W DNI ROBOCZE OD 09.01. DO 28.02.2023 R.
GODZ. 8:00-15:00
Urząd Miasta Leszno, Wydział Architektury, Planowania Przestrzennego i Budownictwa, Al. Jana Pawła II 21, pok. 20
- 3 WORLD CAFE DEBATA**
19.01.2023 R. GODZ. 16:00
Sala Sesyjna, ul. Kazimierza Karasia 15
osoby zainteresowane udziałem proszone są o zgłoszenie pod nr tel. 65 529 81 96 lub na adres architektura@leszno.pl
- 4 WARSZTAT KONSULTACYJNY**
16.02.2023 R. GODZ. 16:00
Sala Sesyjna, ul. Kazimierza Karasia 15
osoby zainteresowane udziałem proszone są o zgłoszenie pod nr tel. 65 529 81 96 lub na adres architektura@leszno.pl

ZAPRASZAMY SERDECZNIE I DZIĘKUJEMY ZA PAŃSTWA UDZIAŁ!

Konsultacje realizowane w ramach projektu pn. „Przestrzeń do rozmowy – rozbudowany system konsultacji społecznych w planowaniu przestrzennym” współfinansowanego ze środków Unii Europejskiej w ramach Programu Operacyjnego Wiedza Edukacja Rozwój, dla którego instytucją zarządzającą jest Ministerstwo Inwestycji i Rozwoju.

Urząd Miasta Leszno, Wydział Architektury, Planowania Przestrzennego i Budownictwa
Al. Jana Pawła II 21, 64-100 Leszno

dodatkowe informacje dotyczące konsultacji społecznych dostępne są m.in. na stronie internetowej:
<https://bip.leszno.pl/artykuly/108/planowanie-przestrzenne-uchwala-krajobrazowa>



Fundusze Europejskie
Wiedza Edukacja Rozwój



Rzeczpospolita
Polska

Unia Europejska
Europejski Fundusz Społeczny





2. Wyniki ze względu na poszczególne obszary i pytania

Czy kiedykolwiek miała Pani/miał Pan możliwość zapoznania się z obowiązującym dla Miasta Leszna studium uwarunkowań i kierunków zagospodarowania przestrzennego?

Jednokrotny wybór osoby głosującej

Możliwe odpowiedzi:

1. tak
2. nie

Wykres 76. Czy kiedykolwiek miała Pani/miał Pan możliwość zapoznania się z obowiązującym dla Miasta Leszna studium uwarunkowań i kierunków zagospodarowania przestrzennego?

tak	77% (36)
nie	23% (11)

Źródło: Opracowanie na podstawie wyników badań ankietowych

Liczba głosów oddanych na poszczególne odpowiedzi kształtowała się od **11** do **36** co prezentuje Wykres.

Głosujący najczęściej - równo lub powyżej ŚREDNIEJ wybrali odpowiedzi:

tak

Najrzadziej - poniżej ŚREDNIEJ wybrali odpowiedzi:

nie

Czy są Pani/Panu znane ustalenia obecnie obowiązującego studium uwarunkowań i kierunków zagospodarowania przestrzennego Leszna dla terenu objętego opracowaniem projektu miejscowego planu zagospodarowania przestrzennego?

Jednokrotny wybór osoby głosującej

Możliwe odpowiedzi:

1. tak
2. nie

Wykres 77. Czy są Pani/Panu znane ustalenia obecnie obowiązującego studium uwarunkowań i kierunków zagospodarowania przestrzennego Leszna dla terenu objętego opracowaniem projektu miejscowego planu zagospodarowania przestrzennego?

tak	47% (22)
nie	53% (25)

Źródło: Opracowanie na podstawie wyników badań ankietowych

Liczba głosów oddanych na poszczególne odpowiedzi kształtowała się od **22** do **25** co prezentuje Wykres.

Głosujący najczęściej - równo lub powyżej ŚREDNIEJ wybrali odpowiedzi:

nie

Najrzadziej - poniżej ŚREDNIEJ wybrali odpowiedzi:

tak



Czy wie Pani/Pan co to jest miejscowy plan zagospodarowania przestrzennego?

Jednokrotny wybór osoby głosującej

Możliwe odpowiedzi:

1. tak
2. nie

Wykres 78. Czy wie Pani/Pan co to jest miejscowy plan zagospodarowania przestrzennego?

tak	96% (45)
nie	4% (2)

Źródło: Opracowanie na podstawie wyników badań ankietowych

Liczba głosów oddanych na poszczególne odpowiedzi kształtowała się od **2** do **45** co prezentuje Wykres.

Głosujący najczęściej - równo lub powyżej ŚREDNIEJ wybrali odpowiedzi:

tak

Najrzadziej - poniżej ŚREDNIEJ wybrali odpowiedzi:

nie

Czy zna Pani/ Pan procedurę planistyczną dotyczącą sporządzania miejscowego planu zagospodarowania przestrzennego?

Jednokrotny wybór osoby głosującej

Możliwe odpowiedzi:

1. tak
2. nie

Wykres 79. Czy zna Pani/ Pan procedurę planistyczną dotyczącą sporządzania miejscowego planu zagospodarowania przestrzennego?

tak	40% (19)
nie	60% (28)

Źródło: Opracowanie na podstawie wyników badań ankietowych

Liczba głosów oddanych na poszczególne odpowiedzi kształtowała się od **19** do **28** co prezentuje Wykres.

Głosujący najczęściej - równo lub powyżej ŚREDNIEJ wybrali odpowiedzi:

nie

Najrzadziej - poniżej ŚREDNIEJ wybrali odpowiedzi:

tak



Czy ma Pani / Pan wiedzę na temat działań Urzędu Miasta Leszna w zakresie planowania przestrzennego?

Jednokrrotny wybór osoby głosującej

Możliwe odpowiedzi:

1. tak, posiadam dużą wiedzę na ten temat
2. moja wiedza jest częściowa
3. nic mi nie wiadomo

Wykres 80. Czy ma Pani / Pan wiedzę na temat działań Urzędu Miasta Leszna w zakresie planowania przestrzennego?

tak, posiadam dużą wiedzę na ten temat	23% (11)
moja wiedza jest częściowa	66% (31)
nic mi nie wiadomo	11% (5)

Źródło: Opracowanie na podstawie wyników badań ankietowych

Liczba głosów oddanych na poszczególne odpowiedzi kształtowała się od 5 do 31 co prezentuje Wykres.

Głosujący najczęściej - równo lub powyżej ŚREDNIEJ wybrali odpowiedzi:

moja wiedza jest częściowa

Najrzadziej - poniżej ŚREDNIEJ wybrali odpowiedzi:

tak, posiadam dużą wiedzę na ten temat
nic mi nie wiadomo



Czy uważa Pani/Pan, że warto uczestniczyć w procedurze sporządzania miejscowego planu zagospodarowania przestrzennego?

Jednokrrotny wybór osoby głosującej

Możliwe odpowiedzi:

1. tak, gdyż w wyniku dyskusji i przy pomocy wniosków i uwag można lepiej zagospodarować teren
2. tak, jeśli plan dotyczy obszaru położonego blisko mojego domu
3. nie wiem, nigdy się nad tym nie zastanawiałam/zastanawiałem
4. nie
5. nie mam zdania
6. inne:

Wykres 81. Czy uważa Pani/Pan, że warto uczestniczyć w procedurze sporządzania miejscowego planu zagospodarowania przestrzennego?

tak, gdyż w wyniku dyskusji i przy pomocy wniosków i uwag można lepiej zagospodarować teren	77% (36)
tak, jeśli plan dotyczy obszaru położonego blisko mojego domu	23% (11)
nie wiem, nigdy się nad tym nie zastanawiałam/zastanawiałem	Brak głosów
nie	Brak głosów
nie mam zdania	Brak głosów
inne:	Brak głosów

Źródło: Opracowanie na podstawie wyników badań ankietowych

Liczba głosów oddanych na poszczególne odpowiedzi kształtowała się od 0 do 36 co prezentuje Wykres.

Głosujący najczęściej - równo lub powyżej ŚREDNIEJ wybrali odpowiedzi:

tak, gdyż w wyniku dyskusji i przy pomocy wniosków i uwag można lepiej zagospodarować teren
tak, jeśli plan dotyczy obszaru położonego blisko mojego domu

Najrzadziej - poniżej ŚREDNIEJ wybrali odpowiedzi:

nie wiem, nigdy się nad tym nie zastanawiałam/zastanawiałem
nie
nie mam zdania
inne:



Z jakiego rodzaju konsultacji społecznych chciałaby Pani/chciałby Pan skorzystać w trakcie sporządzania projektów miejscowych planów zagospodarowania przestrzennego?

Jednokrotny wybór osoby głosującej

Możliwe odpowiedzi:

1. spotkanie z mieszkańcami np. sala sesyjna Urzędu Miasta Leszna
2. punkt konsultacyjny w Urzędzie Miasta Leszna
3. warsztaty konsultacyjne
4. spotkanie w terenie
5. nie mam zdania
6. inne:

Wykres 82. Z jakiego rodzaju konsultacji społecznych chciałaby Pani/chciałby Pan skorzystać w trakcie sporządzania projektów miejscowych planów zagospodarowania przestrzennego?

spotkanie z mieszkańcami np. sala sesyjna Urzędu Miasta Leszna	30% (14)
punkt konsultacyjny w Urzędzie Miasta Leszna	26% (12)
warsztaty konsultacyjne	15% (7)
spotkanie w terenie	21% (10)
nie mam zdania	6% (3)
inne:	2% (1)

Źródło: Opracowanie na podstawie wyników badań ankietowych

Liczba głosów oddanych na poszczególne odpowiedzi kształtowała się od 1 do 14 co prezentuje Wykres.

Głosujący najczęściej - równo lub powyżej ŚREDNIEJ wybrali odpowiedzi:

spotkanie z mieszkańcami np. sala sesyjna Urzędu Miasta Leszna
punkt konsultacyjny w Urzędzie Miasta Leszna
spotkanie w terenie

Najrzadziej - poniżej ŚREDNIEJ wybrali odpowiedzi:

warsztaty konsultacyjne
nie mam zdania
inne:

Własne odpowiedzi głosujących:

Odpowiedź
w formie ankiet



Czy przed konsultacjami społecznymi wiedziała Pani/ wiedział Pan o przystąpieniu do sporządzenia miejscowego planu zagospodarowania przestrzennego w rejonie ulic Kresowej i ks. Jerzego Popiełuszki w Lesznie?

Jednokrotny wybór osoby głosującej

Możliwe odpowiedzi:

1. tak

2. nie

Wykres 83. Czy przed konsultacjami społecznymi wiedziała Pani/ wiedział Pan o przystąpieniu do sporządzenia miejscowego planu zagospodarowania przestrzennego w rejonie ulic Kresowej i ks. Jerzego Popiełuszki w Lesznie?

tak	49% (23)
nie	51% (24)

Źródło: Opracowanie na podstawie wyników badań ankietowych

Liczba głosów oddanych na poszczególne odpowiedzi kształtowała się od 23 do 24 co prezentuje Wykres.

Głosujący najczęściej - równo lub powyżej ŚREDNIEJ wybrali odpowiedzi:

nie

Najrzadziej - poniżej ŚREDNIEJ wybrali odpowiedzi:

tak



Z jakiego źródła dowiedziała się Pani/dowiedział się Pan o przystąpieniu do sporządzenia miejscowego planu zagospodarowania przestrzennego w rejonie ulic Kresowej i ks. Jerzego Popiełuszki w Lesznie ?

Jednokrotny wybór osoby głosującej

Możliwe odpowiedzi:

1. ze strony internetowej <https://leszno.konsultacjst.pl/>
2. z Biuletynu Informacji Publicznej Urzędu Miasta Leszna
3. z gazety
4. z tablicy ogłoszeń Wydziale Architektury, Planowania Przestrzennego i Budownictwa Urzędu Miasta Leszna
5. z rozmowy z pracownikiem Urzędu Miasta Leszna
6. z rozmowy z innymi mieszkańcami
7. nie wiedziałam, nie wiedziałem
8. inny:

Wykres 84. Z jakiego źródła dowiedziała się Pani/dowiedział się Pan o przystąpieniu do sporządzenia miejscowego planu zagospodarowania przestrzennego w rejonie ulic Kresowej i ks. Jerzego Popiełuszki w Lesznie ?

ze strony internetowej https://leszno.konsultacjst.pl/	13% (6)
z Biuletynu Informacji Publicznej Urzędu Miasta Leszna	13% (6)
z gazety	2% (1)
z tablicy ogłoszeń Wydziale Architektury, Planowania Przestrzennego i Budownictwa Urzędu Miasta Leszna	11% (5)
z rozmowy z pracownikiem Urzędu Miasta Leszna	17% (8)
z rozmowy z innymi mieszkańcami	9% (4)
nie wiedziałam, nie wiedziałem	2% (1)
inny:	34% (16)

Źródło: Opracowanie na podstawie wyników badań ankietowych

Liczba głosów oddanych na poszczególne odpowiedzi kształtowała się od 1 do 16 co prezentuje Wykres.

Głosujący najczęściej - równo lub powyżej ŚREDNIEJ wybrali odpowiedzi:

ze strony internetowej
<https://leszno.konsultacjst.pl/>
z Biuletynu Informacji Publicznej
Urzędu Miasta Leszna
z rozmowy z pracownikiem Urzędu
Miasta Leszna
inny:

Najrzadziej - poniżej ŚREDNIEJ wybrali odpowiedzi:

z gazety
z tablicy ogłoszeń Wydziale
Architektury, Planowania
Przestrzennego i Budownictwa
Urzędu Miasta Leszna
z rozmowy z innymi mieszkańcami
nie wiedziałam, nie wiedziałem



Jakie funkcje Pani/Pana zdaniem powinny zostać dopuszczone na analizowanym obszarze?

Jednokrotny wybór osoby głosującej

Możliwe odpowiedzi:

1. funkcja mieszkaniowa
2. funkcja usługowa (w tym usługi handlu)
3. funkcja mieszkaniowo-usługowa
4. funkcja rekreacyjna
5. inna:

Wykres 85. Jakie funkcje Pani/Pana zdaniem powinny zostać dopuszczone na analizowanym obszarze?

funkcja mieszkaniowa	30% (14)
funkcja usługowa (w tym usługi handlu)	6% (3)
funkcja mieszkaniowo-usługowa	49% (23)
funkcja rekreacyjna	13% (6)
inna:	2% (1)

Źródło: Opracowanie na podstawie wyników badań ankietowych

Liczba głosów oddanych na poszczególne odpowiedzi kształtowała się od 1 do 23 co prezentuje Wykres.

Głosujący najczęściej - równo lub powyżej ŚREDNIEJ wybrali odpowiedzi:

funkcja mieszkaniowa
funkcja mieszkaniowo-usługowa

Najrzadziej - poniżej ŚREDNIEJ wybrali odpowiedzi:

funkcja usługowa (w tym usługi handlu)
funkcja rekreacyjna
inna:

Czy należy dopuścić na terenie planu prowadzenie działalności usługowej (w tym handlowej) na terenach zabudowy mieszkaniowej poza budynkiem mieszkalnym?

Jednokrotny wybór osoby głosującej

Możliwe odpowiedzi:

1. tak
2. nie

Wykres 86. Czy należy dopuścić na terenie planu prowadzenie działalności usługowej (w tym handlowej) na terenach zabudowy mieszkaniowej poza budynkiem mieszkalnym?

tak	83% (39)
nie	17% (8)

Źródło: Opracowanie na podstawie wyników badań ankietowych

Liczba głosów oddanych na poszczególne odpowiedzi kształtowała się od 8 do 39 co prezentuje Wykres.

Głosujący najczęściej - równo lub powyżej ŚREDNIEJ wybrali odpowiedzi:

tak

Najrzadziej - poniżej ŚREDNIEJ wybrali odpowiedzi:

nie



Czy plan powinien dopuszczać różne formy zabudowy mieszkaniowej jednorodzinnej (tzn. zabudowa wolno stojąca, bliźniacza, szeregową)?

Jednokrotny wybór osoby głosującej

Możliwe odpowiedzi:

1. tak
2. nie

Wykres 87. Czy plan powinien dopuszczać różne formy zabudowy mieszkaniowej jednorodzinnej (tzn. zabudowa wolno stojąca, bliźniacza, szeregową)?

tak	81% (38)
nie	19% (9)

Źródło: Opracowanie na podstawie wyników badań ankietowych

Liczba głosów oddanych na poszczególne odpowiedzi kształtowała się od **9** do **38** co prezentuje Wykres.

Głosujący najczęściej - równo lub powyżej ŚREDNIEJ wybrali odpowiedzi:

tak

Najrzadziej - poniżej ŚREDNIEJ wybrali odpowiedzi:

nie



Jaka Pani/Pana zdaniem powinna być minimalna powierzchnia działki budowlanej?

Jednokrotny wybór osoby głoszącej

Możliwe odpowiedzi:

1. 600 m²
2. 700 m²
3. 800 m²
4. 1000 m²
5. inne:

Wykres 88. Jaka Pani/Pana zdaniem powinna być minimalna powierzchnia działki budowlanej?

600 m ²	40% (19)
700 m ²	11% (5)
800 m ²	26% (12)
1000 m ²	11% (5)
inne:	13% (6)

Źródło: Opracowanie na podstawie wyników badań ankietowych

Liczba głosów oddanych na poszczególne odpowiedzi kształtowała się od 5 do 19 co prezentuje Wykres.

Głoszący najczęściej - równo lub powyżej ŚREDNIEJ wybrali odpowiedzi:

600 m²
800 m²

Najrzadziej - poniżej ŚREDNIEJ wybrali odpowiedzi:

700 m²
1000 m²
inne:

Własne odpowiedzi głoszących:

Odpowiedź
? na ten ten ten się nie znam
350m ²
500m ²
500m ²
500m ²
w tak dobrze skomunikowanym miejscu najlepiej żeby stało osiedle z miksem funkcji handlowo-usługowych z dostępem do zieleni i usług publicznych, więc rozmiar działek powinien mieć na względzie



Jaki procent powierzchni działki budowlanej Pani/Pana zdaniem powinna stanowić powierzchnia biologicznie czynna (przez teren biologicznie czynny należy rozumieć teren o nawierzchni urządzonej w sposób zapewniający naturalną wegetację roślin i retencję wód opadowych)?

Jednokrotny wybór osoby głosującej

Możliwe odpowiedzi:

1. minimum 30 %
2. minimum 40 %
3. minimum 50 %
4. inne:

Wykres 89. Jaki procent powierzchni działki budowlanej Pani/Pana zdaniem powinna stanowić powierzchnia biologicznie czynna (przez teren biologicznie czynny należy rozumieć teren o nawierzchni urządzonej w sposób zapewniający naturalną wegetację roślin i retencję wód opadowych)?

minimum 30 %	45% (21)
minimum 40 %	23% (11)
minimum 50 %	23% (11)
inne:	9% (4)

Źródło: Opracowanie na podstawie wyników badań ankietowych

Liczba głosów oddanych na poszczególne odpowiedzi kształtowała się od 4 do 21 co prezentuje Wykres.

Głosujący najczęściej - równo lub powyżej ŚREDNIEJ wybrali odpowiedzi:

minimum 30 %

Najrzadziej - poniżej ŚREDNIEJ wybrali odpowiedzi:

minimum 40 %

minimum 50 %

inne:

Własne odpowiedzi głosujących:

Odpowiedź
20
20
dowolna, wg woli właściciela działki
ta definicja to kpina. Co jest lepsze? Drzewo które zajmuje mało miejsca na gruncie a daje dużo cienia, czy parking z płyty ażurowej na papierze mający 90% PBC? Zdecydowanie to pierwsze. Miasto powinno domagać się drzew.



Jaka Pani/Pana zdaniem powinna zostać dopuszczona minimalna liczba miejsc parkingowych na jeden lokal mieszkalny?

Jednokratny wybór osoby głosującej

Możliwe odpowiedzi:

1. 1 miejsce postojowe
2. 2 miejsca postojowe
3. inne:

Wykres 90. Jaka Pani/Pana zdaniem powinna zostać dopuszczona minimalna liczba miejsc parkingowych na jeden lokal mieszkalny?

1 miejsce postojowe	28% (13)
2 miejsca postojowe	66% (31)
inne:	6% (3)

Źródło: Opracowanie na podstawie wyników badań ankietowych

Liczba głosów oddanych na poszczególne odpowiedzi kształtowała się od 3 do 31 co prezentuje Wykres.

Głosujący najczęściej - równo lub powyżej ŚREDNIEJ wybrali odpowiedzi:

2 miejsca postojowe

Najrzadziej - poniżej ŚREDNIEJ wybrali odpowiedzi:

1 miejsce postojowe
inne:

Własne odpowiedzi głosujących:

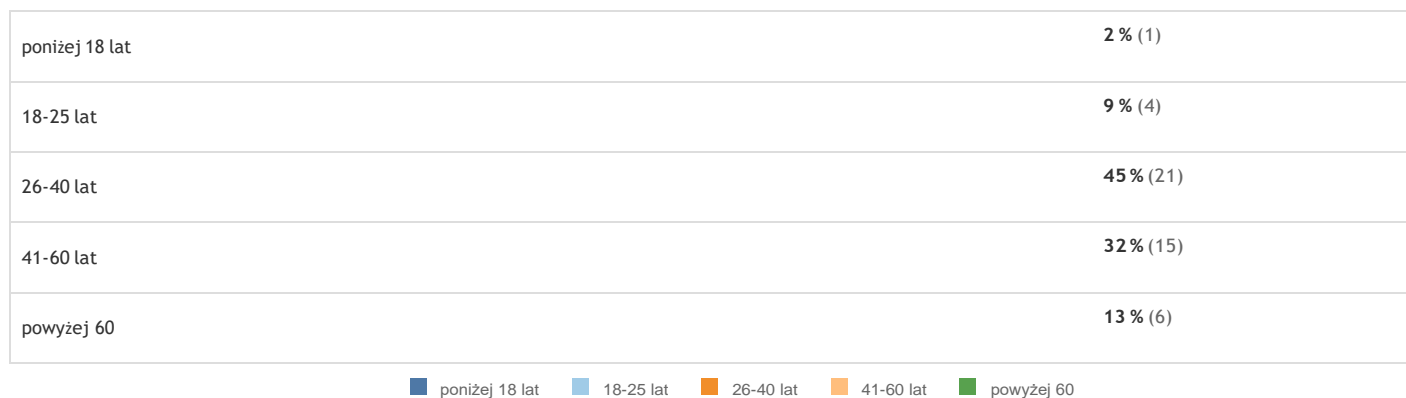
Odpowiedź
0
1, koniecznie na parkingu podziemnym
1,5



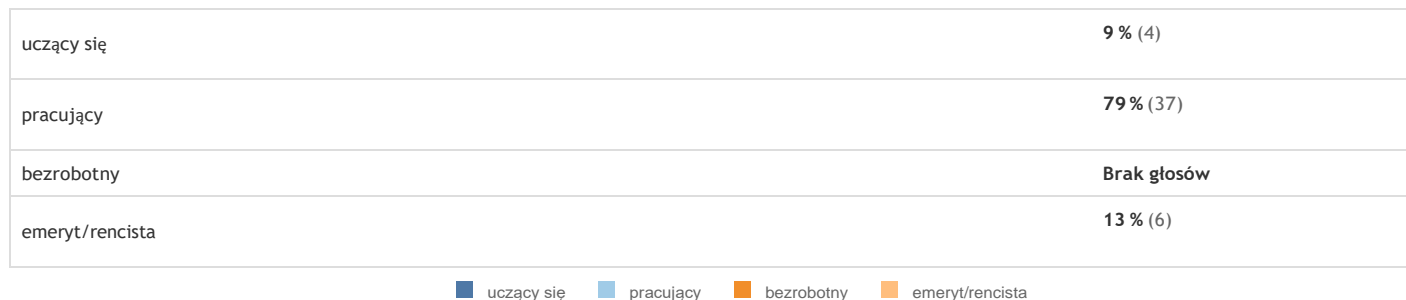
4. Charakterystyka głosujących

W ramach prowadzonych konsultacji Ankiety konsultacyjną wypełniło i wysłało 47 uczestników, których charakterystyki wg cech: **Wiek Status zawodowy Wykształcenie Czy mieszka Pani/Pan na terenie miasta Leszna? Czy jest Pani/Pan właścicielem działki położonej w granicach opracowywanego projektu planu miejscowego?** przedstawiono na wykresach 91-95.

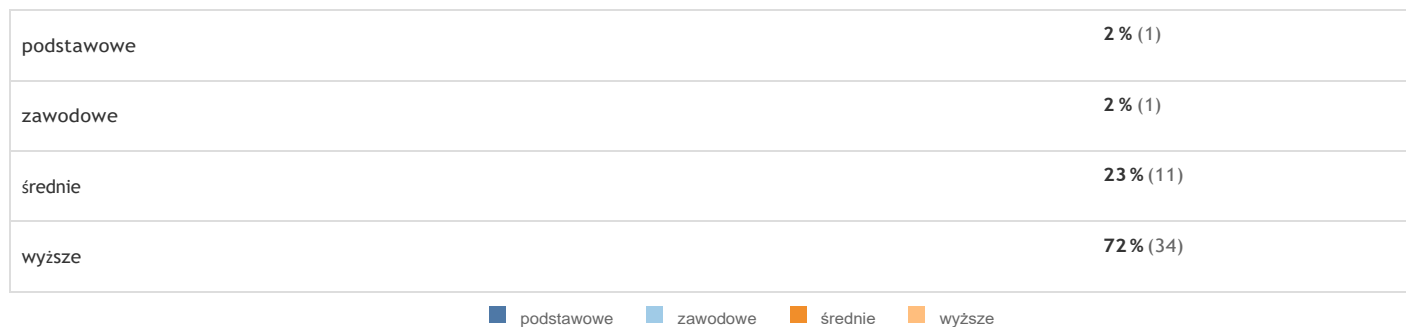
Wykres 91. Odsetek głosujących ze względu na Wiek



Wykres 92. Odsetek głosujących ze względu na Status zawodowy



Wykres 93. Odsetek głosujących ze względu na Wykształcenie





Wykres 94. Odsetek głoszących ze względu na Czy mieszka Pani/Pan na terenie miasta Leszna?

tak	94 % (44)
nie	6 % (3)

■ tak ■ nie

Wykres 95. Odsetek głoszących ze względu na Czy jest Pani/Pan właścicielem działki położonej w granicach opracowywanego projektu planu miejscowego?

tak	32 % (15)
nie	68 % (32)

■ tak ■ nie



5. Dane instytucji

Nazwa instytucji	Urząd Miasta Leszna
Adres email	budzetobywatelski@leszno.pl
Numertelefonu	(65) 537-36-82
Adres	ul. Kazimierza Karasia 15, 64-100 Leszno

