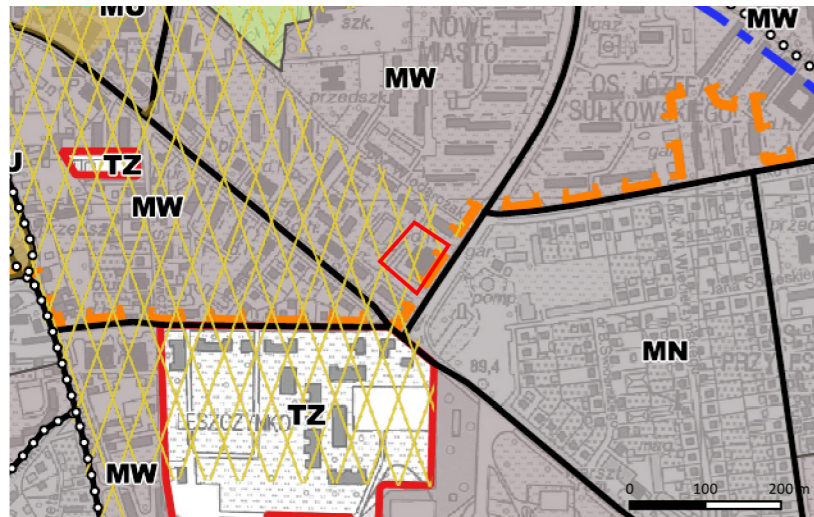


# MIEJSCOWY PLAN ZAGOSPODAROWANIA PRZESTRZENNEGO W REJONIE ULIC GEN. LUDWIKA MIEROSŁAWSKIEGO I GRUNWALDZKIEJ W LESZNE



WYRYS ZE ZMIANY "STUDIUM UWARUNKOWAŃ I KIERUNKÓW ZAGOSPODAROWANIA PRZESTRZENNEGO LESZNA" PRZYJĘTEGO UCHWAŁĄ NR XXXIX/526/2021 RADY MIEJSKIEJ LESZNA Z DNIA 24 CZERWCA 2021 R.



- GRANICA OBSZARU OBJĘTEGO PLANEM MIEJSCOWYM
- OBSZARY WPISANE DO REJESTRU ZABYTKÓW
- MN, MN\* - TERENY ZABUDOWY MIESZKANIOWEJ JEDNORODZINNEJ
- GRANICE OBSZARU ZDEGRADOWANEGO
- MW - TERENY ZABUDOWY MIESZKANIOWEJ WIELORODZINNEJ
- TERENY ZAMKNIĘTE (WOJSKOWE)

## OBOWIĄZUJĄCE USTALENIA PLANU:

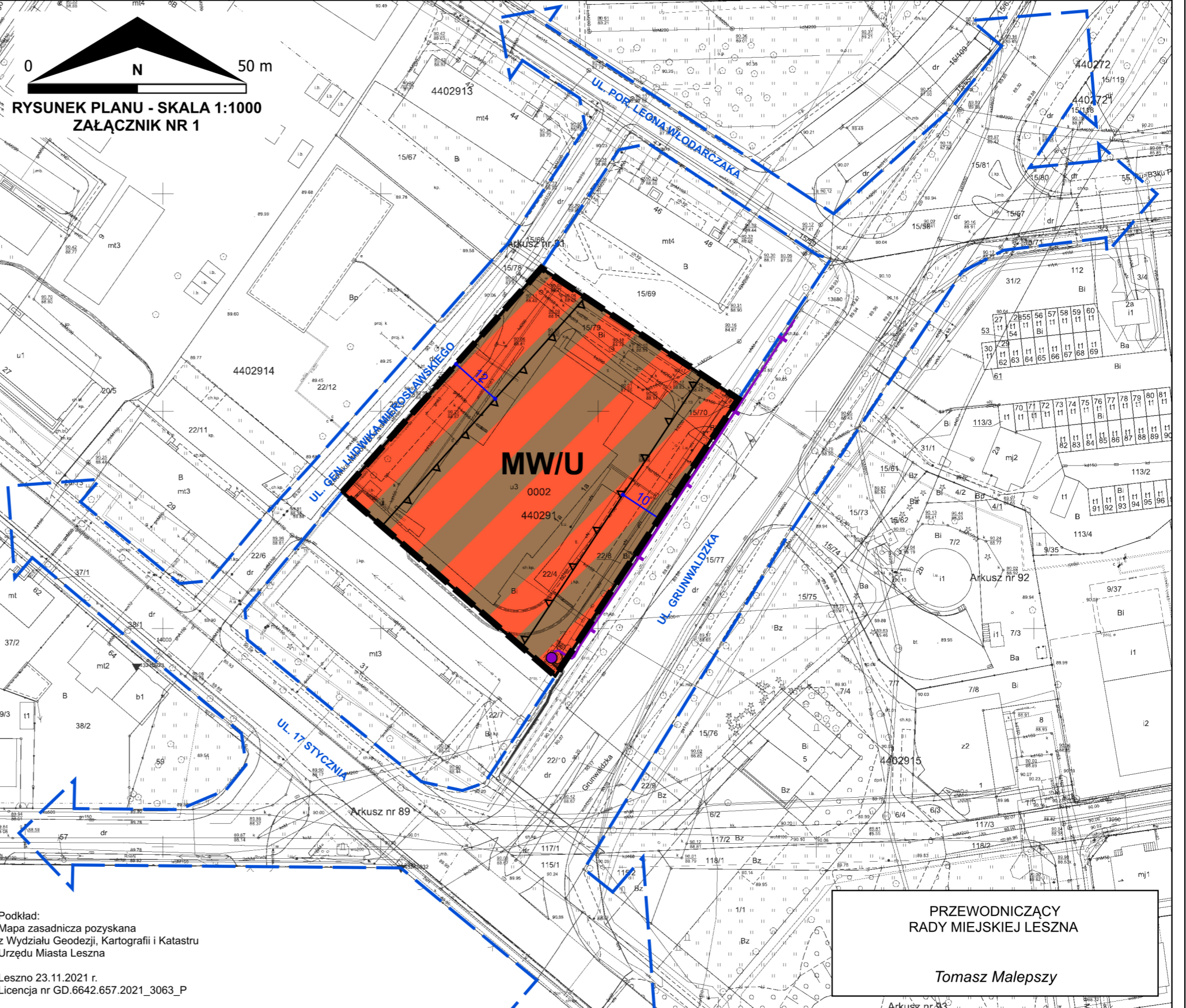
- granica obszaru objętego planem miejscowym
- linia rozgraniczająca tereny o różnym przeznaczeniu lub różnych zasadach zagospodarowania
- nieprzekraczalna linia zabudowy
- MW/U - teren zabudowy mieszkaniowej wielorodzinnej lub usługowej

## OZNACZENIA INFORMACYJNE:

- istniejąca stacja transformatorowa
- + istniejąca kablowa linia elektroenergetyczna średniego napięcia 15 kV
- kierunek powiązania komunikacyjnego
- wymiar charakterystycznej odległości [w metrach]

- UWAGA - obszar objęty planem znajduje się w granicach:
1. Założeń urbanistycznego miasta Leszna, wpisanego do rejestru zabytków decyzją nr rej. 975/A z 20 sierpnia 1985 r.
  2. Strefy "W" ochrony archeologicznej nawarstwień kulturowych i osadniczych na obszarze historycznego zespołu budowlanego i układu urbanistycznego miasta Leszna.
  3. Strefy ochronnej obejmującej teren ochrony pośredniej ujęcia wody podziemnej „Zaborowo” w Lesznie.
  4. Głównego Zbiornika Wód Podziemnych (GZWP) nr 307 „Sandr Leszno”

**ZAŁĄCZNIK NR 1  
DO UCHWAŁY NR LVII/723/2022  
RADY MIEJSKIEJ LESZNA  
Z DNIA 15 WRZEŚNIA 2022 R.  
(DZ. URZ. WOJ. WIELKOPOLSKIEGO  
POZ. 6630 Z DNIA 22 WRZEŚNIA 2022 R.)**



Podkład:  
Mapa zasadnicza pozyskana z Wydziału Geodezji, Kartografii i Katastru Urzędu Miasta Leszno

Leszno 23.11.2021 r.  
Licencja nr GD.6642.657.2021\_3063\_P

PRZEWODNICZĄCY  
RADY MIEJSKIEJ LESZNA

Tomasz Malepszy