

UCHWAŁA NR
RADY MIEJSKIEJ LESZNA

z dnia 2022 r.

w sprawie: przystąpienia do sporządzenia miejscowego planu zagospodarowania przestrzennego w rejonie ulicy Antonińskiej, Alei Marszałka Józefa Piłsudskiego oraz ulicy Poznańskiej w Lesznie.

Na podstawie art.18 ust.2 pkt 5 ustawy z dnia 8 marca 1990 r. o samorządzie gminnym (tj. Dz. U. z 2021 r. poz. 1372 ze zm.) oraz art. 14 ust. 1 ustawy z dnia 27 marca 2003 r. o planowaniu i zagospodarowaniu przestrzennym (tj. Dz. U. z 2022 r. poz. 503), Rada Miejska Leszna uchwała, co następuje:

§ 1. Przystępuje się do sporządzenia miejscowego planu zagospodarowania przestrzennego w rejonie ulicy Antonińskiej, Alei Marszałka Józefa Piłsudskiego oraz ulicy Poznańskiej w Lesznie, w formie zmiany fragmentu:

- 1) miejscowego planu zagospodarowania przestrzennego w rejonie ul. Poznańskiej, Antonińskiej, Gronowskiej i torów kolejowych w Lesznie, zatwierdzonego uchwałą Nr XXXVI/427/2009 Rady Miejskiej Leszna z dnia 29 października 2009 r. (Dz. U. Woj. Wielk. z dnia 8 stycznia 2010 r., Nr 1 poz.14);
- 2) miejscowego planu zagospodarowania przestrzennego w rejonie osiedla „Podwale” w Lesznie, zatwierdzonego uchwałą Nr XX/322/2012 Rady Miejskiej Leszna z dnia 20 września 2012 r. (Dz. U. Woj. Wielk. z dnia 6 listopada 2012 r., poz.4807);
- 3) miejscowego planu zagospodarowania przestrzennego w rejonie ulicy Wilkowickiej, Poznańskiej, Fabrycznej, Zacisze i torów kolejowych w Lesznie, zatwierdzonego uchwałą Nr XXVII/312/2008 Rady Miejskiej Leszna z dnia 27 listopada 2008 r. (Dz. U. Woj. Wielk. z dnia 22 grudnia 2008 r., Nr 252, poz.4586);

§ 2. Granice opracowania planu naniesiono na mapie geodezyjnej, stanowiącej załącznik graficzny do niniejszej uchwały.

§ 3. Zakres opracowania miejscowego planu zagospodarowania przestrzennego obejmować będzie problematykę określoną w art. 15 ustawy z dnia 27 marca 2003 roku o planowaniu i zagospodarowaniu przestrzennym.

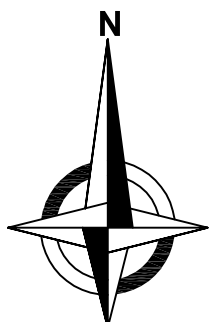
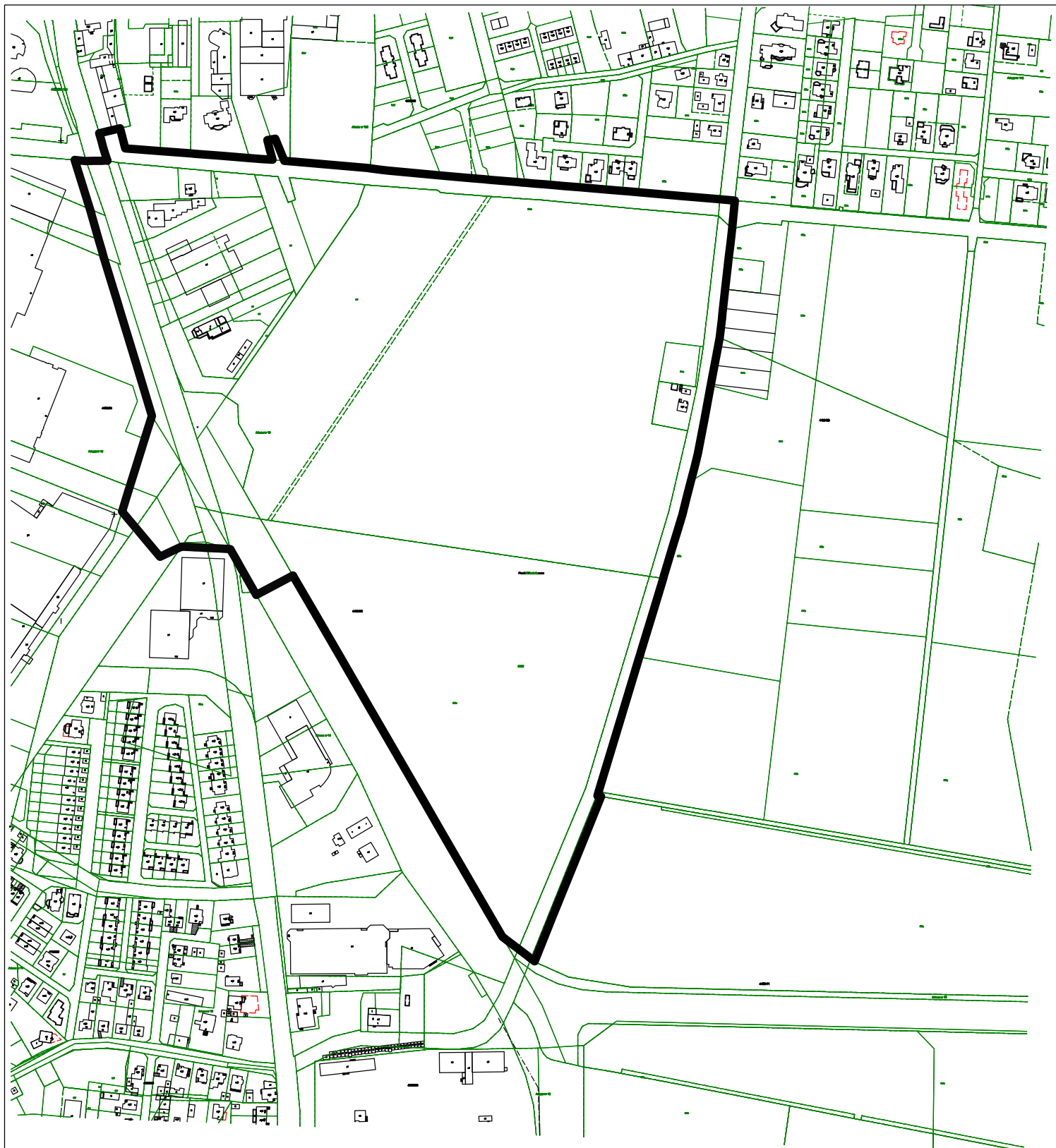
§ 4. Wykonanie uchwały powierza się Prezydentowi Miasta Leszna.

§ 5. Uchwała wchodzi w życie z dniem podjęcia.

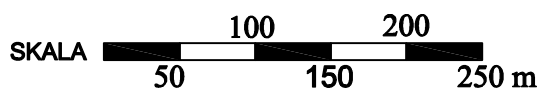
Przewodniczący Rady
Miejskiej Leszna

Tomasz Malepszy

Załącznik graficzny do uchwały Nr/...../2022 Rady Miejskiej Leszna z dnia 2022 roku w sprawie: przystąpienia do sporządzenia miejscowego planu zagospodarowania przestrzennego w rejonie ulicy Antonińskiej, Alei Marszałka Józefa Piłsudskiego oraz ulicy Poznańskiej w Lesznie.



— granica opracowania



Przewodniczący Rady
Miejskiej Leszna

Tomasz Malepszy

UZASADNIENIE
DO UCHWAŁY NR
RADY MIEJSKIEJ LESZNA
z dnia 2022 r.

w sprawie: przystąpienia do sporządzenia miejscowego planu zagospodarowania przestrzennego w rejonie ulicy Antonińskiej, Alei Marszałka Józefa Piłsudskiego oraz ulicy Poznańskiej w Lesznie.

Uchwałę w sprawie przystąpienia do sporządzenia miejscowego planu zagospodarowania przestrzennego w rejonie ulicy Antonińskiej, Alei Marszałka Józefa Piłsudskiego oraz ulicy Poznańskiej w Lesznie podejmuje się z inicjatywy Prezydenta Miasta Leszna oraz w związku z wnioskiem właścicieli nieruchomości położonych w granicach terenu objętego niniejszą uchwałą.

W granicach opracowania obowiązują:

- 1) miejscowy plan zagospodarowania przestrzennego w rejonie ul. Poznańskiej, Antonińskiej, Gronowskiej i torów kolejowych w Lesznie, zatwierdzony uchwałą Nr XXXVI/427/2009 Rady Miejskiej Leszna z dnia 29 października 2009 r. (Dz. U. Woj. Wielk. z dnia 8 stycznia 2010 r., Nr 1 poz. 14).
- 2) miejscowy plan zagospodarowania przestrzennego w rejonie osiedla „Podwale” w Lesznie, zatwierdzony uchwałą Nr XX/322/2012 Rady Miejskiej Leszna z dnia 20 września 2012 r. (Dz. U. Woj. Wielk. z dnia 6 listopada 2012 r., poz.4807);
- 3) miejscowy plan zagospodarowania przestrzennego w rejonie ulicy Wilkowickiej, Poznańskiej, Fabrycznej, Zacisze i torów kolejowych w Lesznie, zatwierdzony uchwałą Nr XXVII/312/2008 Rady Miejskiej Leszna z dnia 27 listopada 2008 r. (Dz. U. Woj. Wielk. z dnia 22 grudnia 2008 r., Nr 252, poz.4586);

Zmiana fragmentów obowiązujących miejscowych planów zagospodarowania przestrzennego, w granicach wskazanych na załączniku graficznym, wynika z nowych uwarunkowań funkcjonalno – przestrzennych i z konieczności wprowadzenia rozwiązań komunikacyjnych zgodnych z ustaleniami zmiany Studium uwarunkowań i kierunków zagospodarowania przestrzennego Leszna. Realizacja nowych rozwiązań w zakresie układu komunikacyjnego jest następstwem likwidacji łącznicy kolejowej nr 817 Leszno Grzybowo - Leszno. Nowe ustalenia planistyczne, stworzą możliwość prawidłowego zagospodarowania i wykorzystania terenu m.in. poprzez wprowadzenie rozwiązań komunikacyjnych, które poprawią funkcjonowanie tego rejonu miasta.

Ustalenia nowego planu będą zgodne z obowiązującą zmianą Studium uwarunkowań i kierunków zagospodarowania przestrzennego Leszna (uchwała Nr XXXIX/526/2021 Rady Miejskiej Leszna z dnia 24 czerwca 2021 r.), która dla tej części miasta przewiduje między innymi lokalizację:

- terenów zabudowy mieszkaniowej jednorodzinnej, z dopuszczeniem lokalizacji jako towarzyszącej funkcji: zabudowy usługowej, terenów zieleni, terenów sportu i rekreacji, a także komunikacji i infrastruktury technicznej;
- terenów zabudowy usługowej z dopuszczeniem lokalizacji: terenów zieleni, terenów sportu i rekreacji, terenów komunikacji i infrastruktury.

I Zastępca Prezydenta Miasta Leszna

Adam Mytych