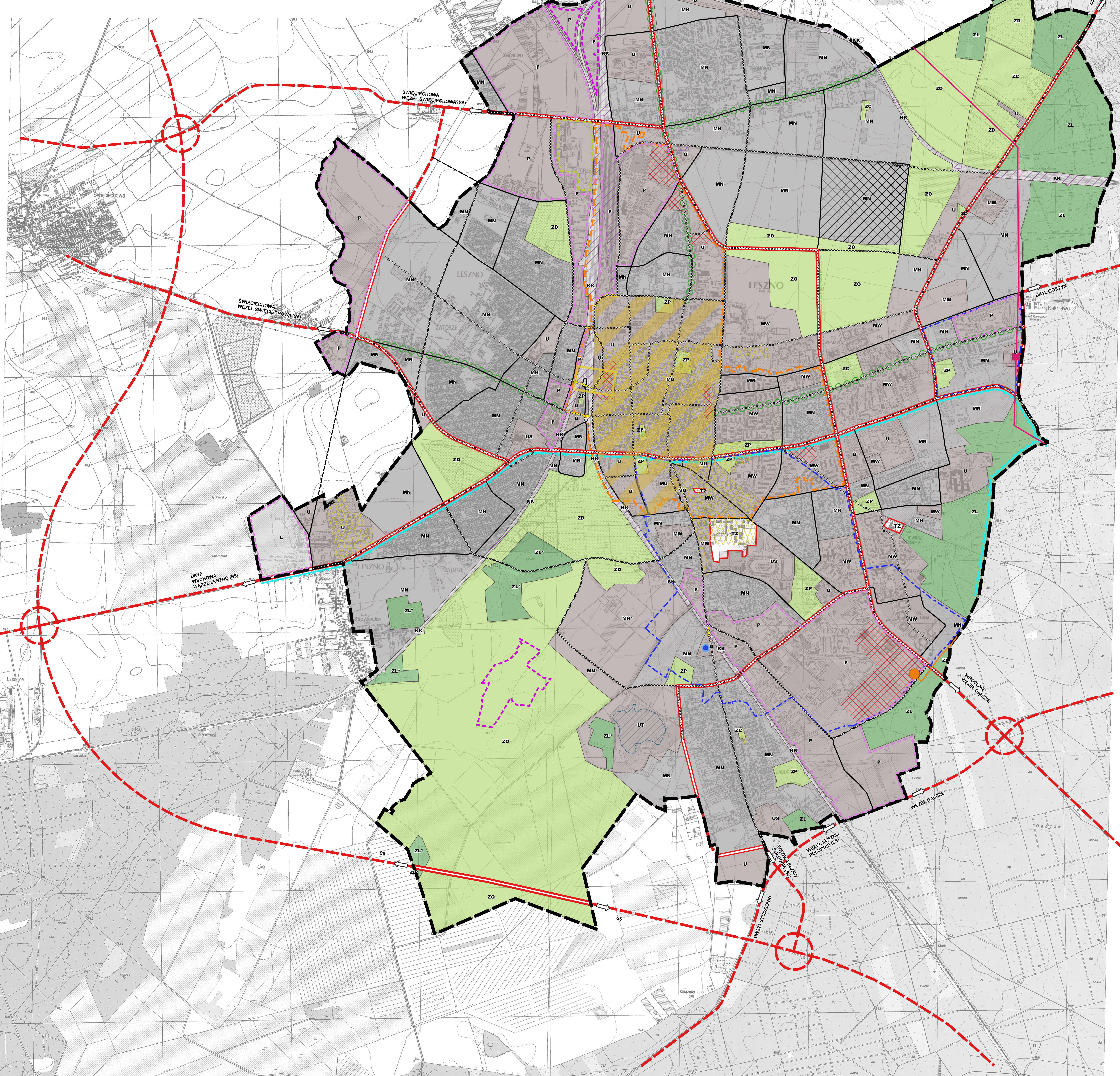
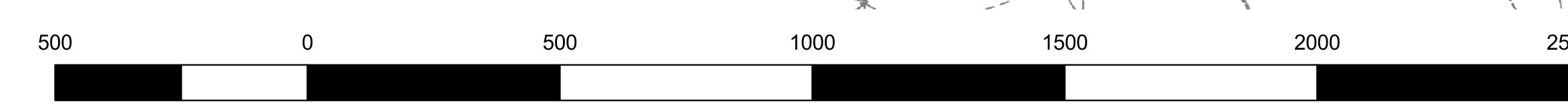


# STUDIUM UWARUNKOWAŃ I KIERUNKÓW ZAGOSPODAROWANIA PRZESTRZENNEGO LESZNA

## ZAŁ.2B. PLANSZA KIERUNKÓW

SKALA 1:10 000



### LEGENDA

GRANICE MIASTA LESZNO

#### TERENY PRZEZNACZONE POD ZABUDOWĘ

- MN, MN' - TERENY ZABUDOWY MIESZKANIOWEJ JEDNORODZINNEJ
- MW - TERENY ZABUDOWY MIESZKANIOWEJ WIELORODZINNEJ
- MU - TERENY ZABUDOWY MIESZKANIOWEJ WIELORODZINNEJ LUB USŁUGOWEJ
- U - TERENY ZABUDOWY USŁUGOWEJ
- UT - TERENY ZABUDOWY USŁUGOWEJ - TURYSTYCZNEJ
- US - TERENY SPORTOWO - REKREACYJNE
- P - TERENY PRODUKCYJNO - USŁUGOWO - TECHNICZNE

#### TERENY Z OGRANICZENIAMI DLA ZABUDOWY

- ZP - TERENY ZIELENI URZĄDZONEJ
- ZD - TERENY OGRODÓW DZIAŁKOWYCH
- ZC - CMENTARZE

#### TERENY WYŁĄCZONE SPÓD ZABUDOWY

- ZL, ZL' - TERENY LASÓW
- ZO - TERENY ZIELENI OTWARTEJ

#### TERENY KOMUNIKACJI

- KK - TERENY KOMUNIKACJI KOLEJOWEJ
- L - TERENY KOMUNIKACJI LOTNICZEJ

#### PODSTAWOWE ELEMENTY UKŁADU KOMUNIKACYJNEGO

- DROGA KLASY EKSPRESOWEJ
- DROGI KLASY GŁÓWNEJ RUCHU PRZYSPIESZONEGO / DROGI KLASY GŁÓWNEJ
- DROGI KLASY ZBIORCZEJ ORAZ WYBRANE DROGI KLASY LOKALNEJ
- TRASY ROWEROWE I PIESZE
- KŁADKI / TUNELE DLA RUCHU ROWEROWEGO I PIESZEGO
- ZINTEGROWANY WZĘZŁ PRZESIADKOWY
- DROGI I TRASY PIESZE I ROWEROWE KTÓRYCH PRZEBIEG MOŻE ULEĆ ZMIANIE Z UWAGI NA ZACHOWANIE PROGRAMU FUNKCJONALNEGO W GRANICACH TERENÓW KOMUNIKACJI KOLEJOWEJ ORAZ PLANOWANE DZIAŁANIA REWITALIZACYJNE

#### PODSTAWOWE ELEMENTY INFRASTRUKTURY TECHNICZNEJ

- LINIE ELEKTROENERGETYCZNE WYSOKIEGO NAPIĘCIA 110 kV
- GPZ LESZNO WSCHÓD
- GAZOCIĄG WYSOKIEGO CIŚNIENIA
- STACJA REDUKCYJNA GAZU I STOPNIA
- UJĘCIE WÓD PODZIEMNYCH ZABOROWO
- STREFA, W KTÓREJ DOPUSZCZONA JEST LOKALIZACJA INSTALACJI FOTOWOLTAICZNYCH O MOCY PRZEKRACZAJĄCEJ 100 kW

#### OBSZARY I OBIEKTY CHRONIONE NA MOCY PRZEPISÓW ODREBNYCH

- STREFY OCHRONY POŚREDNIEJ KOMUNALNYCH UJĘĆ WÓD PODZIEMNYCH
- OBSZARY WPISANE DO REJESTRU ZABYTKÓW
- POMNIKI PRZYRODY

#### POZOSTAŁE OZNACZENIA

- OBSZAR CENTRUM MIASTA
- STREFY, W KTÓRYCH DOPUSZCZONA JEST LOKALIZACJA OBIEKTÓW HANDLOWYCH O POWIERZCHNI SPRZEDAŻY POWYŻEJ 2000 M<sup>2</sup>
- GRANICE OBSZARU ZDEGRADOWANEGO
- OBSZAR WYMAGAJĄCY PRZEPROWADZENIA SCALIEN I PODZIAŁÓW NIERUCHOMOŚCI
- TERENY ZAMKNIĘTE (WOJSKOWE)
- TERENY ZAMKNIĘTE (KOLEJOWE)
- WODY POWIERZCHNIOWE - ZBIORNIK ZABOROWO
- GRANICA PROJEKTOWANEGO OBSZARU OCHRONNEGO GZPW 307
- INFORMACJA NA TEMAT DRÓG W OTOCZENIU LESZNA
- GŁÓWNE ALEJE DRZEW

#### OBSZARY OBJĘTE ZMIANĄ STUDIUM UCHWAŁA NR

- STREFY, W KTÓRYCH DOPUSZCZONA JEST LOKALIZACJA INSTALACJI FOTOWOLTAICZNYCH O MOCY PRZEKRACZAJĄCEJ 100 kW
- STREFA, W KTÓREJ DOPUSZCZONA JEST LOKALIZACJA INSTALACJI FOTOWOLTAICZNYCH LUB PRODUKUJĄCYCH GAZ Z BIOMASY O MOCY PRZEKRACZAJĄCEJ 100 kW