

mb PROJEKT mgr inż. arch. Magdalena Bolanowska ul. Łużycka 18, 64 – 100 Leszno

tel. +48 602 59 46 54 e-mail: magboprojekt@gmail.com

PISMO WYJAŚNIAJĄCE

dotyczy: PROJEKT ZAGOSPODAROWANIA TERENU ZIELENI WRAZ Z BUDYNKIEM USŁUGOWYM

- MIEJSKI PUNKT INFORMACJI TURYSTYCZNEJ

<u>INWESTOR</u>	<u>ADRES INWESTYCJI</u>
Miasto Leszno ul. Kazimierza Karasia 15 64 – 100 Leszno	ul. 17 Stycznia, 64 – 100 Leszno (dz. nr 1/3; 17/2; 114/1; 115/3) 306301_1 M. Leszno 0002

W związku z ponownym przeliczeniem ilości projektowanych nasadzeń w przedmiotowym projekcie, informuję, że wkrały się błędy w zliczeniu poszczególnych wartości projektowanych gatunków na rysunkach w odniesieniu do wartości podanych w opisie. Ilości roślin zawarte w projekcie były również niepoprawnie zliczone w poszczególnych tabelach.

Dodatkowo dyskusyjne gatunki roślin, które przyjęliśmy za rodzime, zostały zamienione na gatunki rodzime, do których nie ma wątpliwości, tj. dereń biały zamieniono na dereń świdwa 'Green Light', a proso różgocate na śmiałka darniowego 'Goldschleier'. Dla jasności oraz celem poprawienia niezamierzonego błędu załączam tabelę z poprawionymi ilościami materiału roślinnego oraz zmianą gatunków.

Zmiany ilości nasadzeń roślinnych i ich gatunków są zmianami nie istotnymi w stosunku do projektu budowlanego i nie wymagają ponownej weryfikacji przez organ administracyjny wydający pozwolenie na budowę.

Za zaistniałą sytuację bardzo przepraszam.


mgr inż. arch. Magdalena Bolanowska
uprawnienia budowlane
w specjalności architektonicznej
do projektowania bez ograniczeń
dec. WP - OIA/OKK/UpB/24/2007

Załącznik: tabela część I i część II

Tabela nasadzeń roślinnych na placu z niecką i fragmentami zieleni przyulicznej: CZĘŚĆ I

Lp.	Nazwa polska	Nazwa łacińska	Odmiana	Rozstawa	Wielkość materiału szkółkar-skiego	Zapotrze-bowanie na materiał szkółkar-ski	Uwagi
1.	Dereń świdwa	<i>Cornus sanguinea</i>	`Green Light`	2 szt./m ²	C3	436 szt.	Sadzony w grupach, wymaga jedynie co kilka lat cięcia odmładzające-go
2.	Tawuła wierzbolistna	<i>Spiraea salicifolia</i>	-	3 szt./m ²	C3	1134 szt.	Sadzony w grupach, wymaga jedynie co kilka lat cięcia odmładzające-go
3.	Śmiatek darniowy	<i>Deschampsia caespitosa</i>	`Goldschlei-er`	5 szt./m ²	C2	780 szt.	Sadzony z grupach, na wiosnę ścinany na wys. 5 cm od ziemi
4.	Sesleria tatrzańska	<i>Sesleria sadleriana</i>	-	9 szt./m ²	P9	1440 szt.	Sadzony z grupach
5.	Jałowiec pospolity	<i>Juniperus communis</i>	`Green Carpet`	2 szt./m ²	C2	1304 szt.	Jako forma okrywowa

6.	Róża francuska	<i>Rosa gallica</i>	'Versicolor'	2 szt./m ²	Poj. C3	228 szt.	Sadzona w grupach
7.	Sosna górska	<i>Pinus mugo</i>	'Pumilio'	Co 1,0m	C3	147 szt.	Sadzona w grupach
8.	Kalina koralowa	<i>Viburnum opulus</i>	'Harvest Gold'	Co 3,0m	C3	15 szt.	Sadzona w nielicznych grupach
9.	Turzyca prosowata	<i>Carex panicea</i>	'Pamira'	9 szt./m ²	P9	720 szt.	Sadzona w grupach
10.	Klon jawor	<i>Acer pseudoplatanus</i>	'Rotterdam'	W wyznaczonych miejscach	Obwód pnia 20-24 cm, wys. min. 350cm	6 szt.	Jako pas zieleni izolacyjnej i zamykający na osi widokowej na stadion przez Aleję Gwiazd Żużla
11.	Brzoza brodawkowata	<i>Betula pendula</i>	'Youngii'	W wyznaczonych miejscach	Obwód pnia 14-16 cm, wys. min. 300 cm	5 szt.	W szpalerze
12.	Mozga trzcinowata	<i>Phalaris arundinacea</i>	'Picta'	6 szt./m ²	P9	81 szt.	Sadzona w grupach
13.	Firletka smółka	<i>Lychnis viscaria</i>	-	7 szt./m ²	P9	126 szt.	Sadzona w grupach
14.	Bodziszek łąkowy	<i>Geranium pratense</i>	-	7 szt./m ²	P9	133 szt.	Sadzona w grupach
15.	Kosaciec syberyjski	<i>Iris sibirica</i>	-	7 szt./m ²	P9	168 szt.	Sadzona w grupach
16.	Wełnianka pochwowata	<i>Eriophorum vaginatum</i>	-	7 szt./m ²	P9	161 szt.	Sadzona w grupach
17.	Tojeść rozesłana	<i>Lysimachia nummularia</i>	'Aurea'	7 szt./m ²	P9	154 szt.	Sadzona w grupach

Tabela nasadzeń roślinnych w pasach zieleni przy ulicy: CZĘŚĆ II

Lp.	Nazwa polska	Nazwa łacińska	Odmiana	Rozstawa	Wielkość materiału szkółkar-skiego	Zapotrzebowanie na materiał szkółkar-ski	Uwagi
1.	Dereń świdwa	<i>Cornus sanguinea</i>	`Green Light`	2 szt./m ²	C3	527 szt.	Sadzony w grupach, wymaga jedynie co kilka lat cięcia odmładzającego
2.	Tawuła wierzbolistna	<i>Spiraea salicifolia</i>	-	3 szt./m ²	C3	1702 szt.	Sadzony w grupach, wymaga jedynie co kilka lat cięcia odmładzającego
3.	Śmiątek darniowy	<i>Deschampsia caespitosa</i>	`Goldschleier`	5 szt./m ²	C2	474 szt.	Sadzony z grupach, na wiosnę ścinany na wys. 5 cm od ziemi
4.	Sesleria tatrzańska	<i>Sesleria sadleriana</i>	-	9 szt./m ²	P9	2105 szt.	Sadzony z grupach
5.	Jałowiec pospolity	<i>Juniperus communis</i>	`Green Carpet`	2 szt./m ²	C2	982 szt.	Jako forma okrywowa

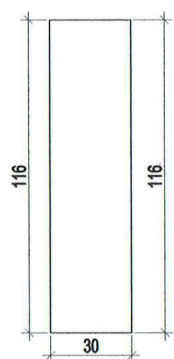
6.	Róża francuska	<i>Rosa gallica</i>	'Versicolor'	2 szt./m ²	Poj. C3	400 szt.	Sadzona w grupach
----	----------------	---------------------	--------------	-----------------------	---------	----------	-------------------

dotyczy: **PROJEKT ZAGOSPODAROWANIA TERENU ZIELENI**
ul. 17 Stycznia, 64 - 100 Leszno (dz. nr 1/3; 17/2; 114/1; 115/3)

SŁUPEK BETONOWY

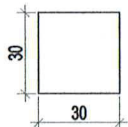
RYСУNEK SZALUNKOWY

widok 1



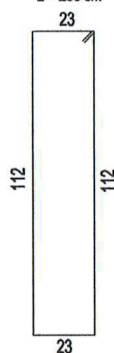
2

widok 2

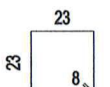
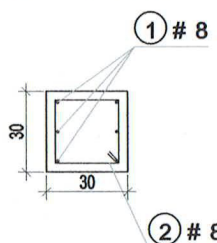


ZBROJENIE

① 3 # 8mm
L = 286 cm

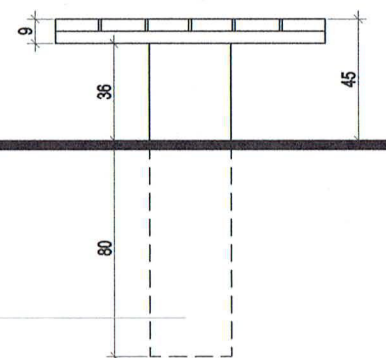
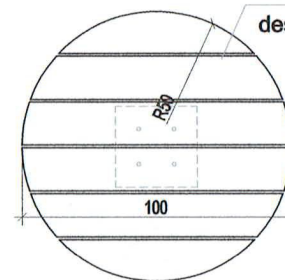
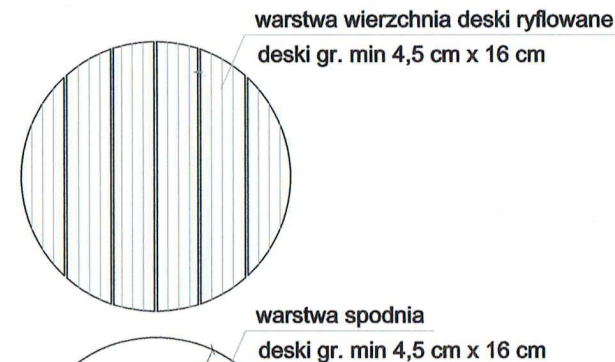
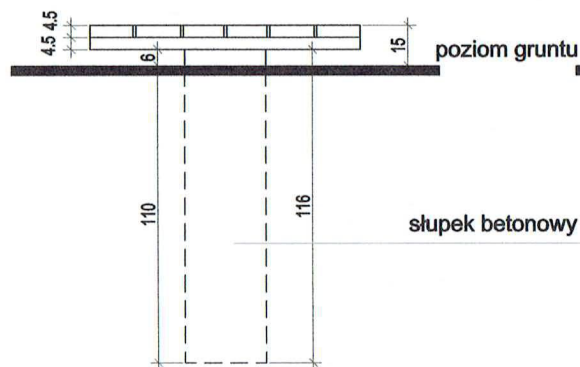
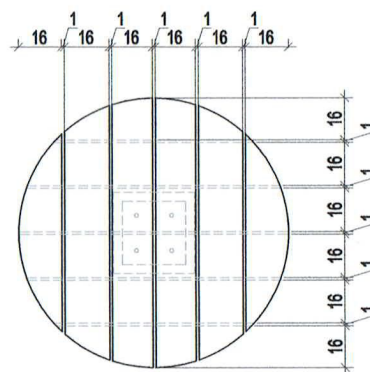


PRZĘKRÓJ 1-1



② 6 # 8mm
L = 108 cm

PODEST DREWNIANY



UWAGA: szczegóły wg rysunków wykonawczych

mgr inż. arch. Magdalena Bolarowska
uprawnienia budowlane
w specjalności architektonicznej
do projektowania bez ograniczeń
dec. WP - OIA/OKK/UpB/24/2007