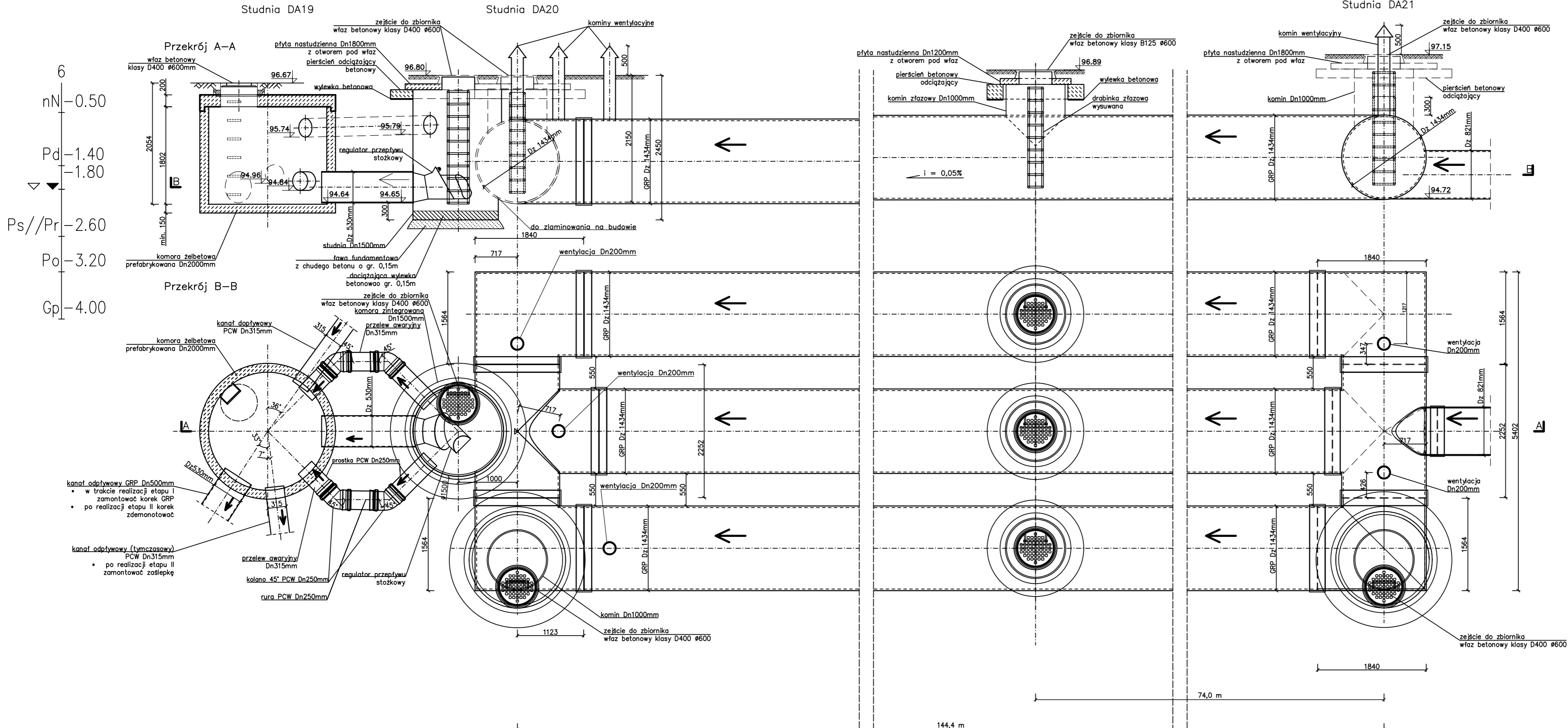


ZBIORNIK RETENCYJNY ZbR-1



1. Zbiornik retencyjny ZBR-1 z trzech równolegle ułożonych ciągów rur o przekroju kołowym, z żywic poliestrowych wzmacnionych włóknem szklanym (GRP) PN1 o sztywności obwodowej SN10 kN/m² o średnicy Dn1400mm (Dz1434mm) o długości licząc w osi L=3x144,4m ze studniarni 2xDn1000mm, 1xDn1500mm.
2. W studni DA20 zamontować stojkowy regulator przepływu.

UWAGA:

- Rysunek regulatora przepływu jest rysunkiem poglądowym na podstawie danych od jednego z potencjalnych dostawców. Szczegóły dotyczące budowy i wymogów montażowych regulatora ustalić na etapie inwestycji po wyborze konkretnego dostawcy.

 KOLEKTORSERWIS ul.A.Kmiecica 69, 64-100 Leszno tel. 65 526 77 00, mail: pracownia@kolektor-serwis.pl		ZAMAWIAJĄCY INWESTOR	
ZAMIERZENIE BUDOWLANE		MIASTO LESZNO ul. Kazimierza Karasia 15 64-100 Leszno	
PRZEBUDOWA UL. FABRYCZNEJ W LESZNIE		OBIĘT I TREŚĆ RYSUNKU	
TOM		ZBIORNIK RETENCYJNY ZbR-1	
BUDOWA SIECI KANALIZACJI DESZCZOWEJ			
ZESPÓŁ PROJEKTOWY		PODPIS	SKALA
PROJEKTANT	mgr inż. T. RZESNIK uprawnienia projektanta nr WKP/0273/PQCS/14 specjalność: instalacyjno-inżynierska		1:50
SPRAWDZAJĄCY	mgr inż. K. JANIĄK uprawnienia nr 67/85/Lo specjalność: instalacyjno-inżynierska	DATA OPRACOWANIA	BRANŻA
ASYSTENT		07.2020	STADIUM
		NR OBIĘTU	03.01