

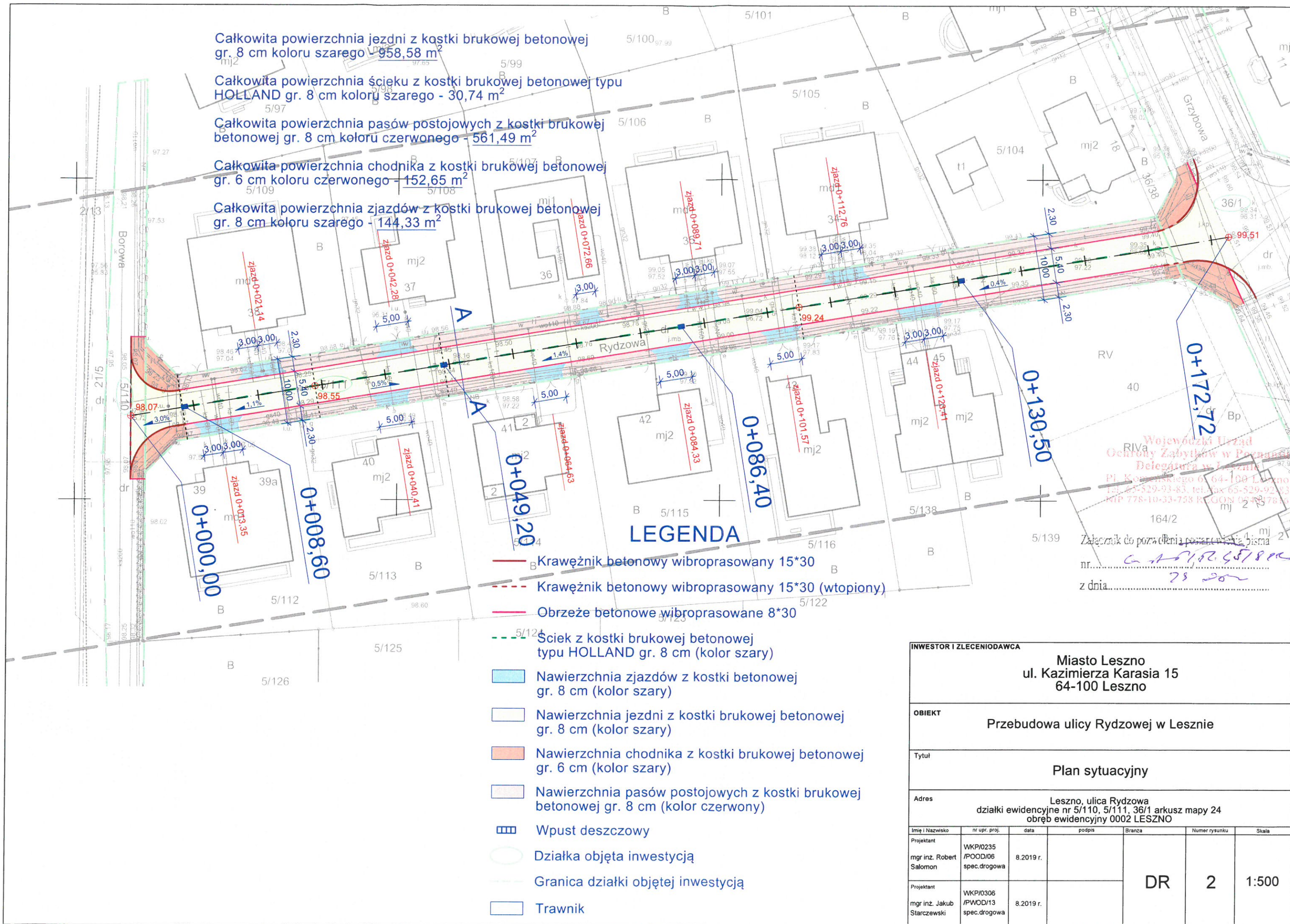
Całkowita powierzchnia jezdni z kostki brukowej betonowej gr. 8 cm koloru szarego - 958,58 m<sup>2</sup>

Całkowita powierzchnia ścieku z kostki brukowej betonowej typu HOLLAND gr. 8 cm koloru szarego - 30,74 m<sup>2</sup>

Całkowita powierzchnia pasów postojowych z kostki brukowej betonowej gr. 8 cm koloru czerwonego - 561,49 m<sup>2</sup>

Całkowita powierzchnia chodnika z kostki brukowej betonowej gr. 6 cm koloru czerwonego - 152,65 m<sup>2</sup>

Całkowita powierzchnia zjazdów z kostki brukowej betonowej gr. 8 cm koloru szarego - 144,33 m<sup>2</sup>



## LEGENDA

- Krawężnik betonowy wibroprasowany 15\*30
- Krawężnik betonowy wibroprasowany 15\*30 (wtopiony)
- Obrzeże betonowe wibroprasowane 8\*30
- Ściek z kostki brukowej betonowej typu HOLLAND gr. 8 cm (kolor szary)
- Nawierzchnia zjazdów z kostki betonowej gr. 8 cm (kolor szary)
- Nawierzchnia jezdni z kostki brukowej betonowej gr. 8 cm (kolor szary)
- Nawierzchnia chodnika z kostki brukowej betonowej gr. 6 cm (kolor szary)
- Nawierzchnia pasów postojowych z kostki brukowej betonowej gr. 8 cm (kolor czerwony)
- Wpust deszczowy
- Działka objęta inwestycją
- Granica działki objętej inwestycją
- Trawnik

INWESTOR I ZLECENIODAWCA						
Miasto Leszno ul. Kazimierza Karasia 15 64-100 Leszno						
OBIEKT						
Przebudowa ulicy Rydzowej w Lesznie						
Tytuł						
Plan sytuacyjny						
Adres						
Leszno, ulica Rydzowa działki ewidencyjne nr 5/110, 5/111, 36/1 arkusz mapy 24 obwód ewidencyjny 0002 LESZNO						
Imię i Nazwisko	nr upr. proj.	data	podpis	Branża	Numer rysunku	Skala
Projektant	mgr inż. Robert Salomon	WKP/0235 /POOD/06 spec.drogowa	8.2019 r.	DR	2	1:500
Projektant	mgr inż. Jakub Starczewski	WKP/0306 /PWOD/13 spec.drogowa	8.2019 r.			