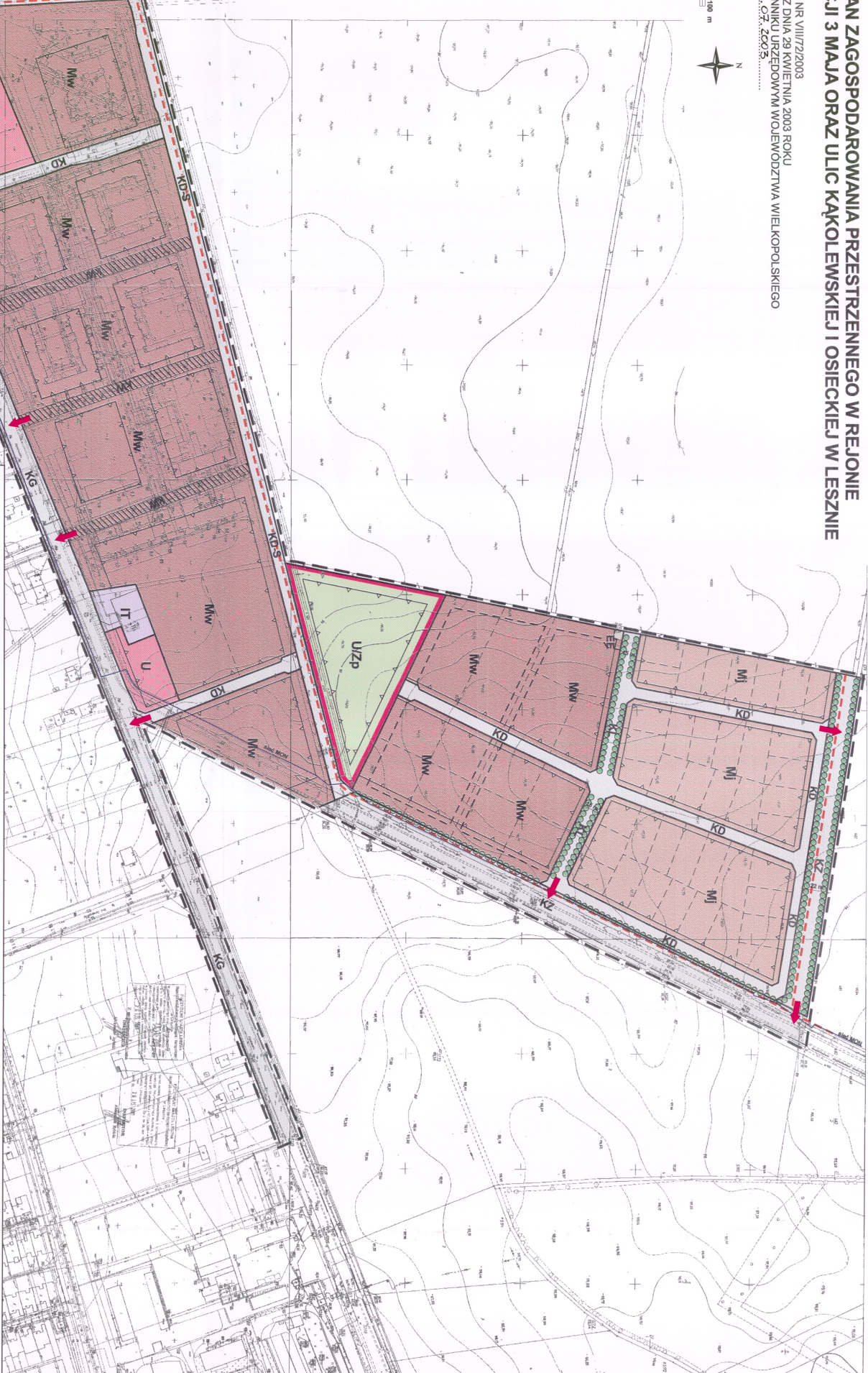


MIEJSCOWY PLAN ZAGOSPODAROWANIA PRZESTRZENNEGO W REJONIE AL. KONSTYTUCJI 3 MAJA ORAZ ULIC KĄKOLEWSKIEJ I OSIECKIEJ W LESZNIE

ZACZĄTEK DO UCHWAŁY NR VIII/22/2003
RAJDU MIEJSKIEJ LESZNA Z DNIĄ 29 KWIEŚNIA 2003 ROKU
OPUBLIKOWANEJ W DZIENNIKU URZĘDOWYM WOJEWÓDZTWA WIELKOPOLSKIEGO
NR 1415, Z DNIĄ 02.07.2003.

SKALA 1 : 2 000



ZESPÓŁ AUTORSKI:
GŁÓWNY PROJEKTANT
Ibma urbanistów: Z.346
- mgr inż. arch. Piotr Kozłowski upr. urb. nr 1832
- mgr inż. arch. Wiktor Czarnew
- mgr inż. Artur Fajdł

- OBJAŚNIENIA**
- GRANICA OPRACOWANIA PLANU
 - LINIA ROZGRANICZAJĄCA TERENY O RÓŻNYM SPOSOBIE UŻYTKOWANIA
 - NIEMIERZĄCA LINIA ZABUDOWY
 - POSTULOWANA LINIA PODZIAŁU DZIAŁEK
 - MJ TEREN ZABUDOWY MIESZKANOWEJ JEDNORODZINNEJ
 - MW TEREN ZABUDOWY MIESZKANOWEJ WIELORODZINNEJ
 - U TEREN USŁUG
 - UZp TEREN USŁUG Z ZIELENIA, TOWARZYSZĄCA
 - KG DROGA GŁÓWNA RUCZU PRZEPRZESZNEGO
 - KGP DROGA GŁÓWNA

- KZ DROGA ZBIORCZA
- KL DROGA LOKALNA
- KD DROGA DOŁADZOWA
- KD-S CAG PIESZO - ROWEROWY
- — ISTNIEJĄCA DROGA WENIĘTRZNA
- — POSTULOWANA DROGA WENIĘTRZNA
- — POWIĄZANIA PROJEKTOWANEJ SIECI DROGOWEJ Z ISTNIEJĄCĄ SIECIĄ KOMUNIKACYJNYMI (NEOBLIGATORYJNY)
- — PROJEKTOWANA DROGA ROWEROWA
- — TEREN OBSŁUGI INFRASTRUKTURALNEJ MIASTA (NEOBLIGATORYJNY)
- — SIEĆ INFRASTRUKTURY TECHNICZNEJ MION
- — POSTULOWANY SZPALER DRZEW