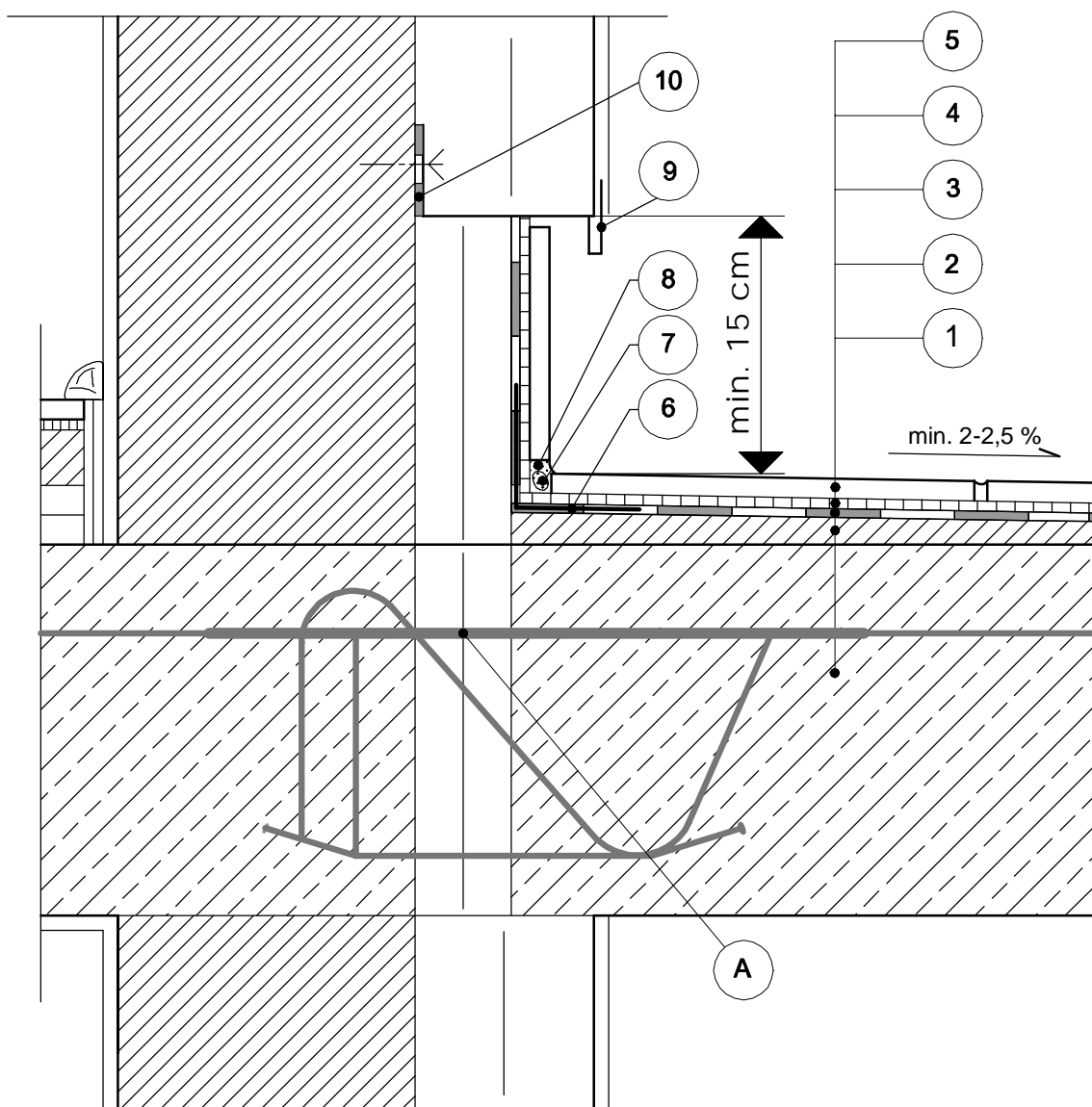


Szczegół połączenia płyty tarasu ze ścianą



1. Płyta żelbetowa stropu tarasu
2. Wyrównanie podłoża - warstwa spadkowa ze spadkiem 2-2,5%, beton C12/15 (B-15)
3. Zaprawa uszczelniająca BAUMIT Protect (grubość min. 2 mm)
4. Zaprawa klejowa, cienkowarstwowa, wysokoelastyczna Baumit Baumacol FlexFlow
5. Płytki ceramiczne, zafugowane elastyczną zaprawą Baumit Premium Fuge
6. Taśma uszczelniająca - wtopiona w narożu - stanowiąca element uszczelnienia zespolonego z zaprawą uszczelniającą
7. Sznur dylatacyjny do fug silikonowych
8. Fuga silikonowa
9. Listwa startowa systemu ocieplenia
10. Warstwa zaprawy uszczelniającej na styku listwy startowej ze ścianą
- A. Nośnik izotermiczny