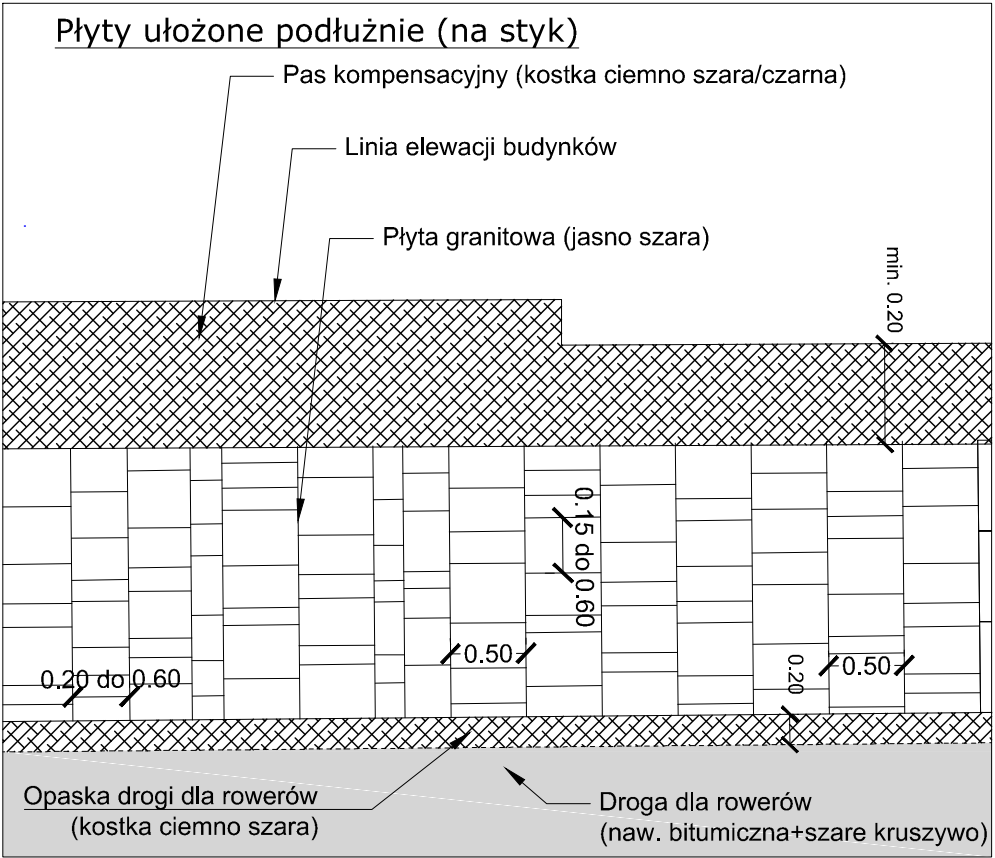
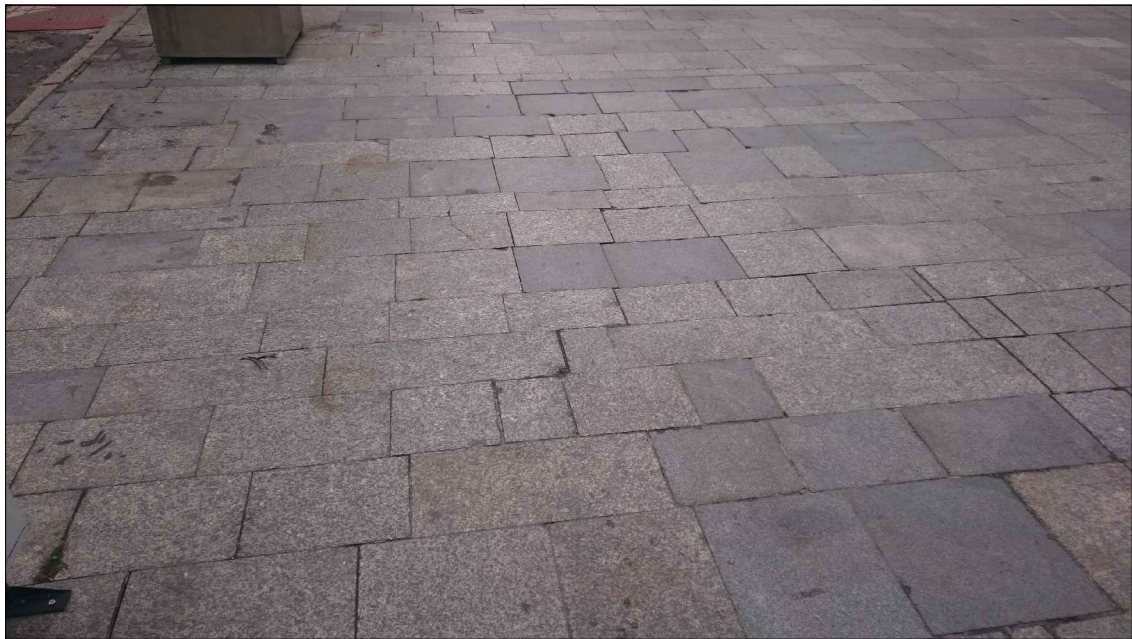


Przykład zdjęciowy nieregularnego ułożenia płyt



Wymiary podłużne płyt 0.20-0.60m
wymiary poprzeczne płyt 0.15-0.60m
fugi poprzeczne w jednej linii, podłużne mijankowo

Inwestor:	Urząd Miasta Leszna ul. Kazimierza Karasia 15 64-100 Leszno			
Projektant:	MKL Projekt Maciej Kleiber Sulejewo 10, 64-111 Lipno			Data: 04.2018
				Rewizja: 00
Zadanie:	Przebudowa ulicy Słowiańskiej w Lesznie odcinek od skrzyżowania Tama Kolejowa/Towarowa do Aleji Krasińskiego			
	PRZEBUDOWA ULICY SŁOWIAŃSKIEJ			
	Imię i nazwisko	Nr uprawnień	Specjalność	Podpis
Zespół projektowy:	mgr inż. Maciej Kleiber	WKP/0094/PWOD/07	Uprawnienia budowlane do projektowania i kierowania robotami budowlanymi bez ograniczeń w specjalności drogowej	<i>Kleiber</i>
Rysunek:	Przykład ułożenia elementów nawierzchni			Skala: 1:25
				Nr rys.: 7