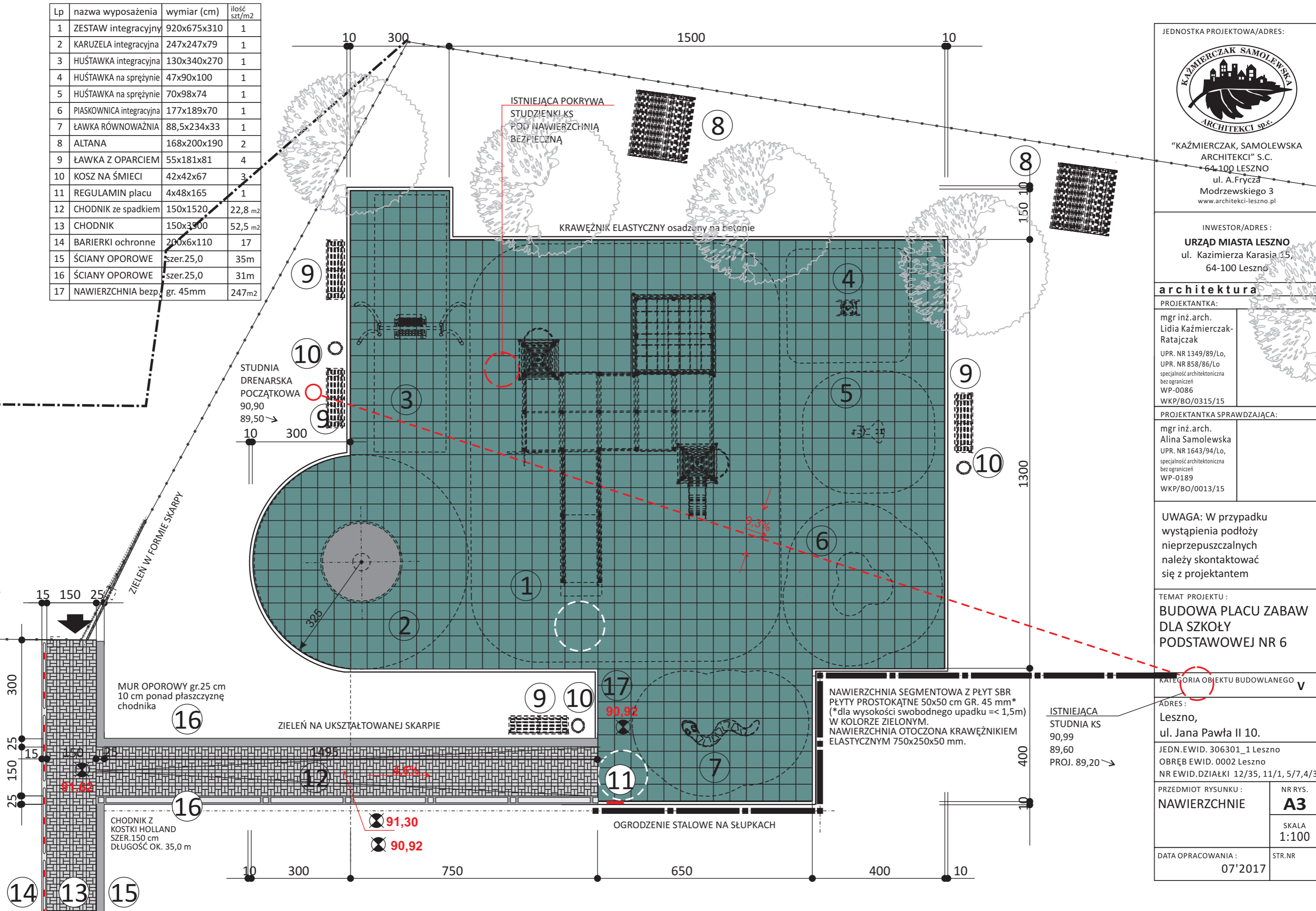


Lp	nazwa wyposażenia	wymiar (cm)	ilość szt./m <sup>2</sup>
1	ZESTAW integracyjny	920x675x310	1
2	KARUZELA integracyjna	247x247x79	1
3	HUŚTAWKA integracyjna	130x340x270	1
4	HUŚTAWKA na sprężynie	47x90x100	1
5	HUŚTAWKA na sprężynie	70x98x74	1
6	PIASKOWNICA integracyjna	177x189x70	1
7	ŁAWKA RÓWNOWAŻNIA	88,5x234x33	1
8	ALTANA	168x200x190	2
9	ŁAWKA Z OPARCIEM	55x181x81	4
10	KOSZ NA ŚMIECI	42x42x67	3
11	REGULAMIN placu	4x48x165	1
12	CHODNIK ze spadkiem	150x1520	22,8 m <sup>2</sup>
13	CHODNIK	150x3300	52,5 m <sup>2</sup>
14	BARIERKI ochronne	200x6x110	17
15	ŚCIANY OPOROWE	szer.25,0	35m
16	ŚCIANY OPOROWE	szer.25,0	31m
17	NAWIERZCHNIA bezp.	gr. 45mm	247m <sup>2</sup>



JEDNOSTKA PROJEKTOWA/ADRES:

**KAZMIERCZAK SAMOLEWSKA ARCHITEKCI SP. z o.o.**

"KAZMIERCZAK, SAMOLEWSKA ARCHITEKCI" S.C.  
64-100 LESZNO  
ul. A. Frycza  
Modrzewskiego 3  
www.architekci-leszno.pl

INWESTOR/ADRES:

**URZĄD MIASTA LESZNO**  
ul. Kazimierza Karasia 15,  
64-100 Leszno

**architektura**

PROJEKTANTKA:

mgr inż. arch.  
Lidia Kaźmierczak-Ratajczak  
UPR. NR 1349/89/Lo,  
UPR. NR 858/86/Lo  
specjalność architektoniczna  
bez ograniczeń  
WP-0086  
WKP/BO/0315/15

PROJEKTANTKA SPRAWDZAJĄCA:

mgr inż. arch.  
Alina Samolewska  
UPR. NR 1643/94/Lo,  
specjalność architektoniczna  
bez ograniczeń  
WP-0189  
WKP/BO/0013/15

UWAGA: W przypadku wystąpienia podłoża nieprzepuszczalnych należy skontaktować się z projektantem

TEMAT PROJEKTU:

**BUDOWA PLACU ZABAW DLA SZKOŁY PODSTAWOWEJ NR 6**

KATEGORIA OBIEKTU BUDOWLANEGO **V**

ADRES:

Leszno,  
ul. Jana Pawła II 10.

JEDN. EWID. 306301\_1 Leszno  
OBREB EWID. 0002 Leszno  
NR EWID. DZIAŁKI 12/35, 11/1, 5/7, 4/3

PRZEDMIOT RYSUNKU:

**NAWIERZCHNIE**

NR RYS. **A3**

SKALA **1:100**

DATA OPRACOWANIA:

07'2017

STR. NR