

0,3m WYSOKOSC MONTAZU
P1 KROTNOSC RAMKI
IP44 STOPIEN SZCZELNOSCI

- G NIAZDO DEDYKOWANE 230V IP20 KOLORU CZERWONEGO
- K NIAZDO 230V IP20
- K NIAZDO 230V IP44
- K NIAZDO LOGICZNE 2xRJ45 kat.6

- CZAJNIK ELEKTRYCZNY O MOCY DO 1,5W
- KOCIOŁ GAZOWY O MOCY DO 0,2kW
- BE BOJLER ELEKTRYCZNY O MOCY DO 2,0kW

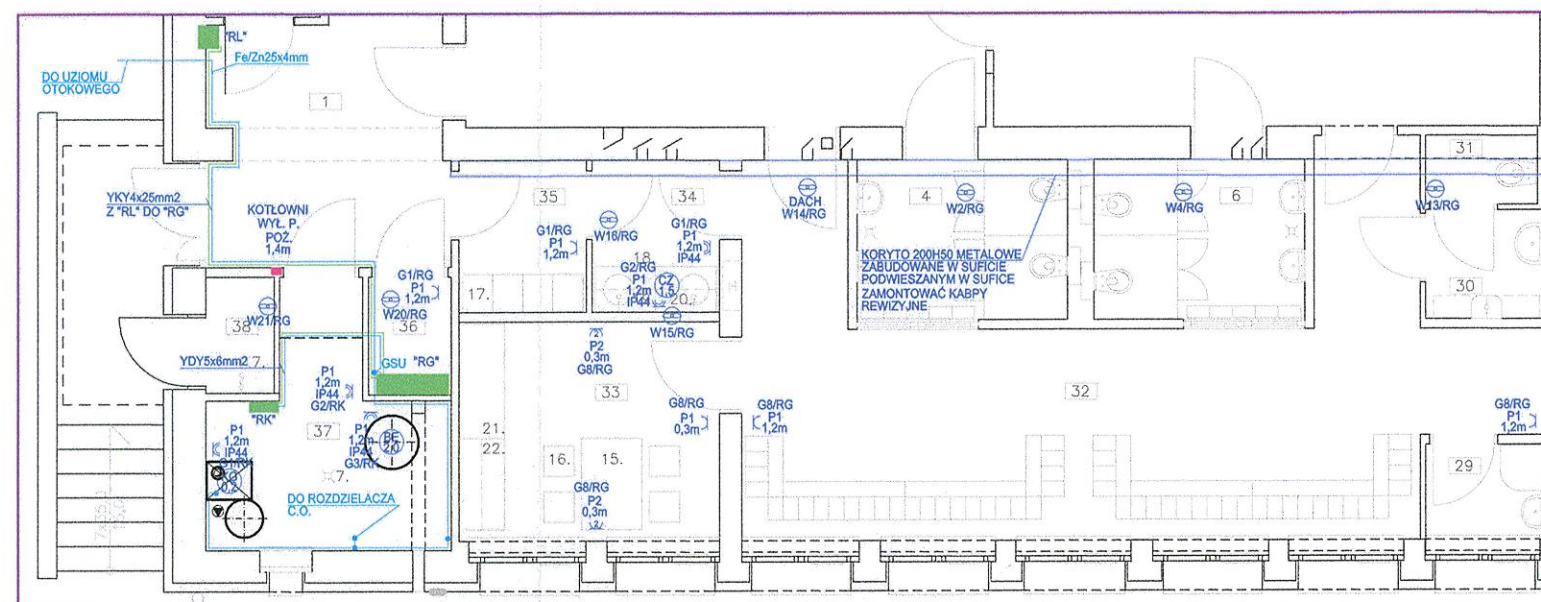
OBWODY PROWADZIC PODTYNKOWO W BRUZZACH KUTYCH W ŚCIANACH PEŁNYCH, W ŚCIANACH WARSTWOWYCH W WĘŻU OCHRONNYM PVC KARBOWANYM. UŻYWAĆ PRZEWODÓW PŁASKICH O $U_n=750V$. STOSOWAĆ OSPRZET NP. NP. FIRMY EFAPEL SERIA LOGUS 90 PODTYNKOWY IP20 ORAZ USZCZELNIONY IP44 MONTOWANY PODTYNKOWO - PUSZKI ROZDZIELCZE Z SZYBKOSZCZAPKAMI.

OBWODY GNIAZDOWE UKŁADAĆ PRZEWODAMI YDyp O PRZEKROJU 2,5mm². OBWODY WENTYLATORÓW O MOCY DO 400W UKŁADAĆ PRZEWODAMI YDyp O PRZEKROJU 1,5mm² OBWODY WIĘKSZYCH ODBIÓRNIKÓW WENTYLACYJNYCH UKŁADAĆ PRZEWODAMI 2,5mm² O ILE NIE PODANO INACZEJ.

DO INSTALACJI POŁĄCZEN WYROWNAWCZYCH ŁĄCZYĆ METALOWE RURY C.O. ORAZ SIECI WODOCIĄGOWEJ, METALOWE KORYTA KABLOWE ORAZ SZYNY PE ROZDZIELNIC.

INSTALACJE TELEINFORMATYCZNĄ ROZPROWADZIĆ W PRZEDSZKOLU PRZEWODAMI F/FTP4x2x0,5mm² kat.6. INSTALACJE ZAKOŃCZYĆ GNIAZDAMI 2xRJ45.

INSTALACJE DOMOFONOWĄ ROZPROWADZIĆ W PRZEDSZKOLU PRZEWODAMI YTKSY4x2x0,5mm².



- 1 KOMUNIKACJA
- 4 ŁAZIENKA DZIECI
- 6 ŁAZIENKA DZIECI
- 29 BRODZIK
- 30 PRĘDSIONEK WC, SCHOWEK PORZĄDKOWY
- 31 WC NAUCZYCIELI
- 32 SZATNIA DZIECI
- 33 POKÓJ NAUCZYCIELSKI
- 34 POKÓJ SOCJALNY
- 35 SZATNIA PERSONELU POMOCNICZEGO
- 36 POM. RUCHU ELEKTRYCZNEGO
- 37 KOTŁOWNIA GAZOWA
- 38 POM. NA ODPADKI

UKŁAD SIECIOWY: TN-S
SAMOCZYNNE WYLĄCZANIE

Maria Kurzawa Wojciech Kurzawa ARCHITEKCI Sp.c.		64-100 LESZNO, UL. JAGIELLOŃSKA 15/18 TEL. 065 5 261 763 TEL.KOM. 691 349 764, 601 787 264 e-mail. mwkurzawa@wp.pl	
INWESTOR:	URZĄD MIASTA LESZNA – WYDZIAŁ EDUKACJI		
OBIEKT:	PRZEDSZKOLE NR 7 W LESZNIE		
ADRES OBIEKTU:	64-100 LESZNO, UL.STEFANA ŻEROMSKIEGO 20, DZ.NR 78/1,84/2,85/2		
TEMAT:	PRZEBUDOWA ISTNIEJĄCEGO BUDYNKU GŁÓWNEGO PRZEDSZKOLA – ETAP I		
STADIUM PROJEKTU:	PROJEKT BUDOWLANO-WYKONAWCZY		
BRANŻA:	ELEKTRYCZNA	NUMER UPRAWNIENI:	DATA:
PROJEKTANT:	mgr inż. JERZY WOŹNIAK	877/86/Lo	07.2015.
ASYSTENT:	mgr inż. JACEK KRAJEWSKI		07.2015.
SPRAWDZAJĄCY:	inż. KAZIMIERZ PAWLICKI	820/86/Lo	07.2015.
TEMAT RYSUNKU:	RZUT PARTERU POZOSTAŁE INSTALACJE		SKALA RYS. 1:100