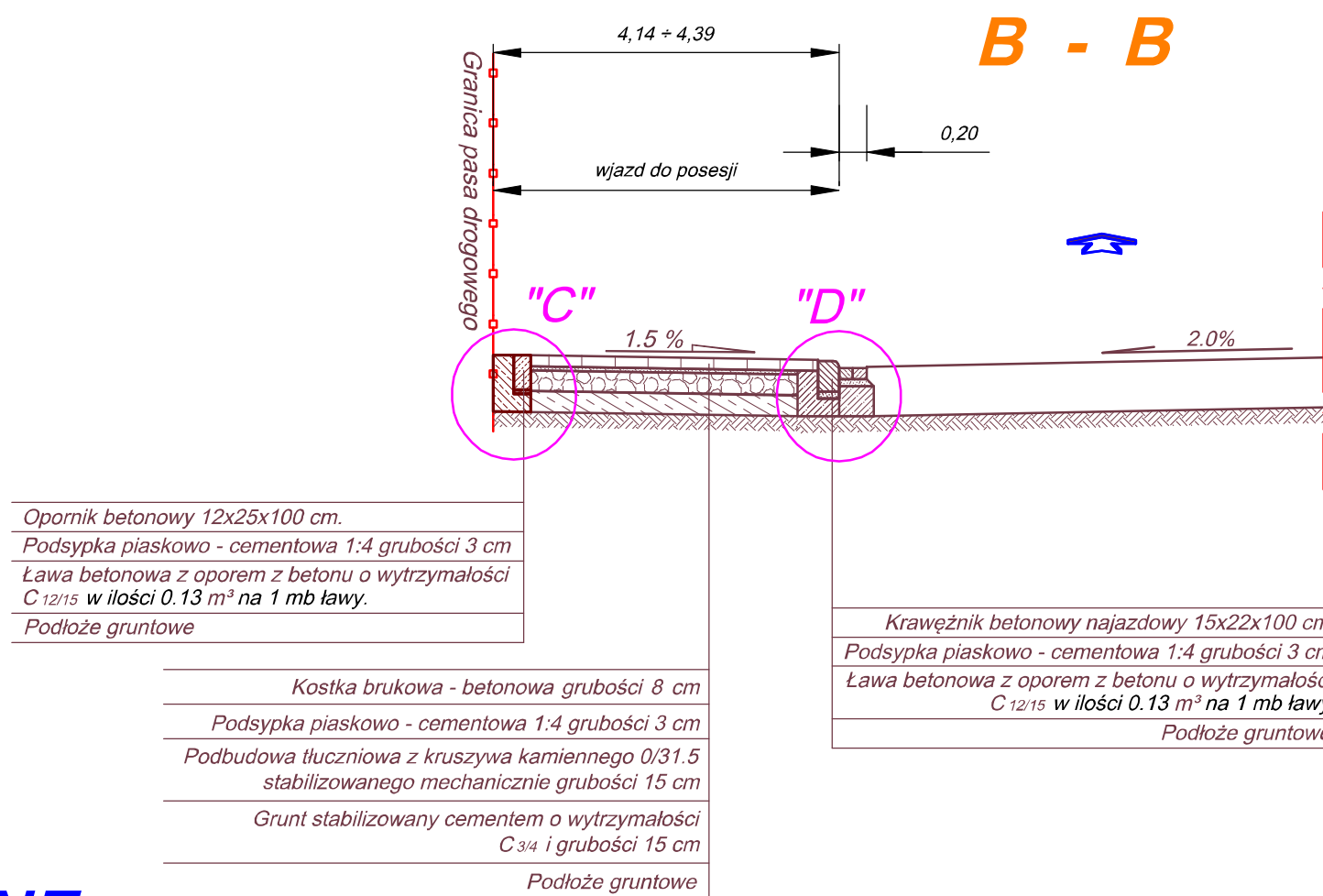
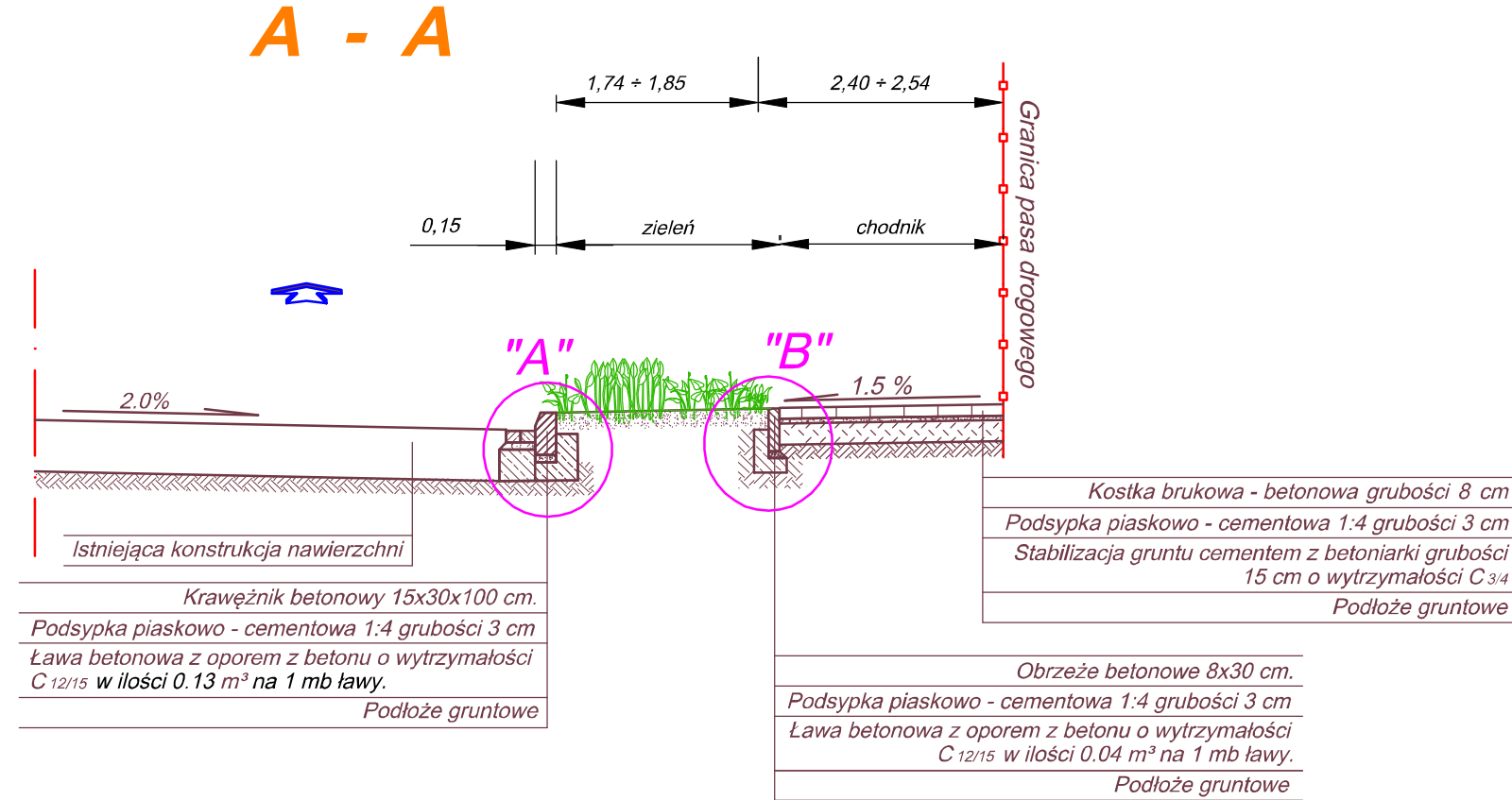


PRZEKROJE NORMALNE

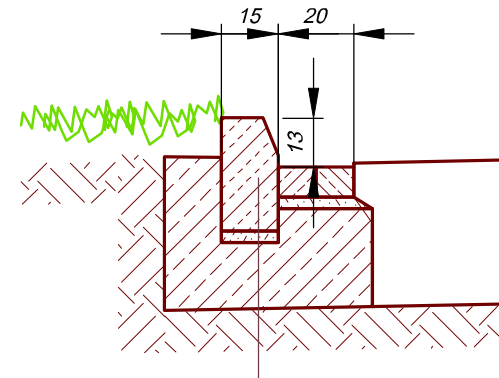
Skala 1 : 50



SZCZEGÓŁY KONSTRUKCYJNE

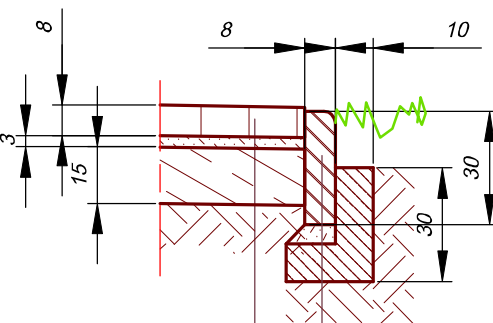
Skala 1 : 20

SZCZEGÓŁ "A"



Krawężnik betonowy 15x30x100 cm.  
Podsypka piaskowo - cementowa 1:4 grubości 3 cm  
Ściek przykrawężnikowy z dwóch rzędów kostki betonowej szarej o grubości 8 cm.  
Podsypka piaskowo - cementowa 1:4 grubości 3 cm  
Ława betonowa z oporem z betonu o wytrzymałości C<sub>12/15</sub> w ilości 0,13 m<sup>3</sup> na 1 mb ławy.  
Podłoże gruntowe

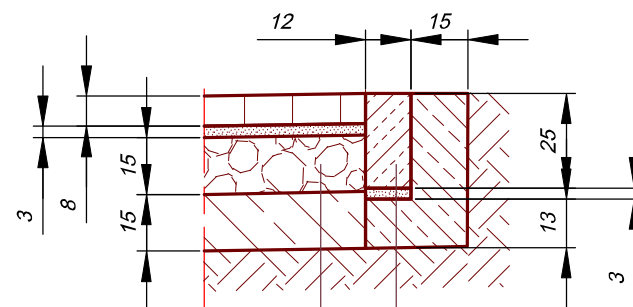
SZCZEGÓŁ "B"



Obrzeże betonowe 8x30 cm.  
Podsypka piaskowo - cementowa 1:4 grubości 3 cm  
Stabilizacja gruntu cementem z betoniarki grubości 15 cm o wytrzymałości C<sub>3/4</sub>  
Podłoże gruntowe

Kostka brukowa - betonowa grubości 8 cm  
Podsypka piaskowo - cementowa 1:4 grubości 3 cm  
Stabilizacja gruntu cementem z betoniarki grubości 15 cm o wytrzymałości C<sub>3/4</sub>  
Podłoże gruntowe

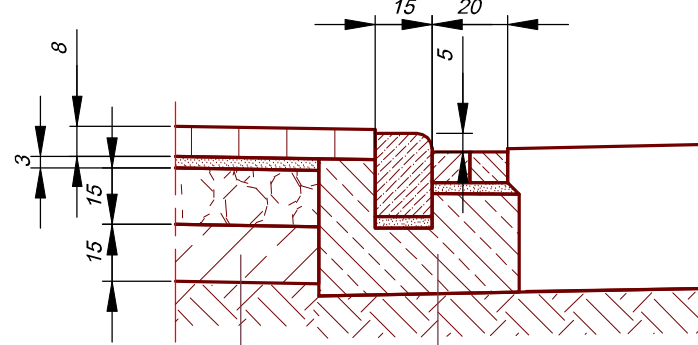
SZCZEGÓŁ "C"



Opornik betonowy 12x25x100 cm.  
Podsypka piaskowo - cementowa 1:4 grubości 3 cm  
Ława betonowa z oporem z betonu o wytrzymałości C<sub>12/15</sub> w ilości 0,04 m<sup>3</sup> na 1 mb ławy.  
Podłoże gruntowe

Kostka brukowa - betonowa grubości 8 cm  
Podsypka piaskowo - cementowa 1:4 grubości 3 cm  
Podbudowa tłuczniowa z kruszywa kamiennego 0/31,5 stabilizowanego mechanicznie grubości 15 cm  
Grunt stabilizowany cementem o wytrzymałości C<sub>3/4</sub> i grubości 15 cm  
Podłoże gruntowe

SZCZEGÓŁ "D"



Krawężnik betonowy najazdowy 15x22x100 cm.  
Podsypka piaskowo - cementowa 1:4 grubości 3 cm  
Ściek przykrawężnikowy z dwóch rzędów kostki betonowej szarej o grubości 8 cm.  
Podsypka piaskowo - cementowa 1:4 grubości 3 cm  
Ława betonowa z oporem z betonu o wytrzymałości C<sub>12/15</sub> w ilości 0,13 m<sup>3</sup> na 1 mb ławy.  
Podłoże gruntowe

Kostka brukowa - betonowa grubości 8 cm  
Podsypka piaskowo - cementowa 1:4 grubości 3 cm  
Podbudowa tłuczniowa z kruszywa kamiennego 0/31,5 stabilizowanego mechanicznie grubości 15 cm  
Grunt stabilizowany cementem o wytrzymałości C<sub>3/4</sub> i grubości 15 cm  
Podłoże gruntowe

Zamawiający / Inwestor: <b>MIASTO LESZNO</b> ul. Kazimierza Karasia 1, 64-100 Leszno			
Jednostka Projektowa: <b>FIRMA PROJEKTOWO-USŁUGOWA KRZYSZTOF MARCHWICKI</b> ul. Duńska 30, 64-100 Leszno			
Stadium: <b>Projekt</b> Budowlano - -Wykonawczy	Zadanie: <b>Przebudowa chodnika na ulicy Lubuskiej w Lesznie</b>		
	Adres inwestycji: <b>Leszno, numery ewidencyjne działek: 1/9, 156, 159, 162/3</b>		
Branża: <b>DROGOWA</b>	Tytuł rysunku: <b>Przekroje normalne i szczegóły konstrukcyjne</b>		
Stanowisko:	Imię i nazwisko:	Numer uprawnień:	Podpis:
Projektant:	inż. Krzysztof Marchwicki	921/86/Lo Projektowanie w specjalności konstrukcyjno - inżynierskiej w zakresie dróg	
Asystent:	inż. Dawid Marchwicki	-----	
Sprawdzający:	mgr inż. Paweł Kattner	702/85/Lo Projektowanie w specjalności konstrukcyjno - inżynierskiej w zakresie dróg	
Data opracowania: <b>październik 2019 roku</b>		Skala: <b>1 : 50 i 1 : 20</b>	Rysunek nr: <b>3</b>