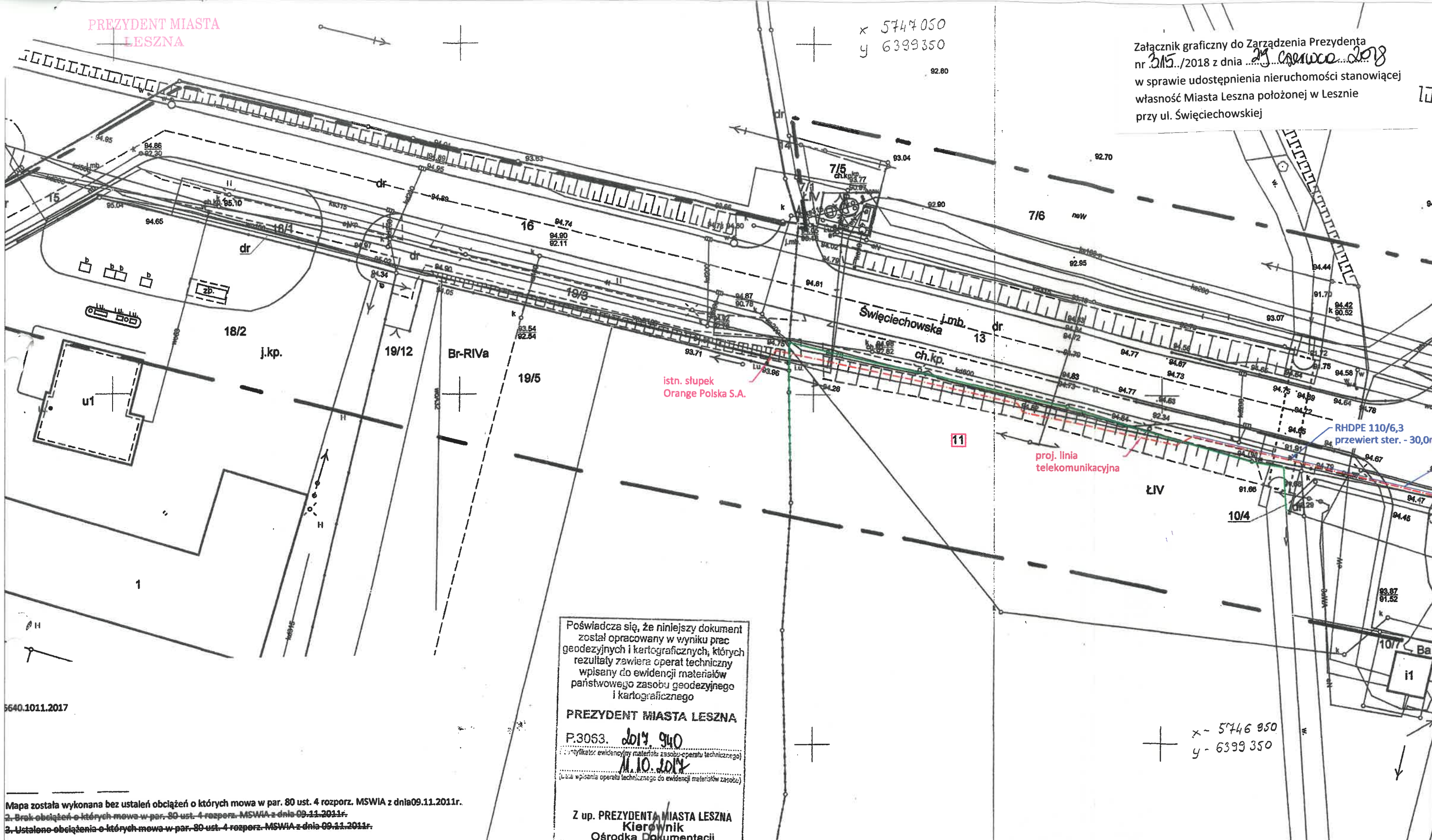


PREZYDENT MIASTA  
LESZNA

x 5747050  
y 6399350

Załącznik graficzny do Zarządzenia Prezydenta  
nr 215./2018 z dnia 29 czerwca 2018  
w sprawie udostępnienia nieruchomości stanowiącej  
własność Miasta Leszna położonej w Lesznie  
przy ul. Święciechowskiej



5640.1011.2017

Mapa została wykonana bez ustalenia obciążenia o których mowa w par. 80 ust. 4 rozporz. MSWiA z dnia 09.11.2011r.  
2. Brak obciążenia o których mowa w par. 80 ust. 4 rozporz. MSWiA z dnia 09.11.2011r.  
3. Ustalono obciążenia o których mowa w par. 80 ust. 4 rozporz. MSWiA z dnia 09.11.2011r.

Poświadczam, że niniejszy dokument  
został opracowany w wyniku prac  
geodezyjnych i kartograficznych, których  
rezultaty zawiera operat techniczny  
wpisany do ewidencji materiałów  
państwowego zasobu geodezyjnego  
i kartograficznego

PREZYDENT MIASTA LESZNA  
P.3063. 2017. 940  
[Symbol ewidencyjny materiału zasobu operatu technicznego]  
11.10.2017  
[Data wpisania operatu technicznego do ewidencji materiałów zasobu]

Z up. PREZYDENTA MIASTA LESZNA  
Kierownik  
Ośrodka Dokumentacji  
Geodezyjnej i Kartograficznej  
Aleksander Rybicki

Jan Płócieniczak  
GEODETA UPRAWNIONY  
Uprawnienia zawod. nr 12755

Imię i nazwisko geodety uprawnionego  
nr uprawnień i podpis geodety

<b>PUHW POLISYSTEM</b> os. Raczyńskiego 1/60 62-020 Swarzędz		<b>TP TELTECH</b>	
NAZWA ZADANIA	TU Likwidacja uszkodzenia trudnosuwalnego w lokalizacji Leszno ul. Święciechowska - ŚWIĘCIECHOWA		SKALA 1:500
TREŚĆ RYSUNKU	Trasa		Nr archiwalny: P/17/915
Projektował:	Stefan Nowacki	nr upr. WKP/0405/ZZOT/15	Nr arkusza: 1 / 1
Inwestor:	<b>Orange Polska S.A.</b>		DATA 02.2018
			Nr rysunku: 2