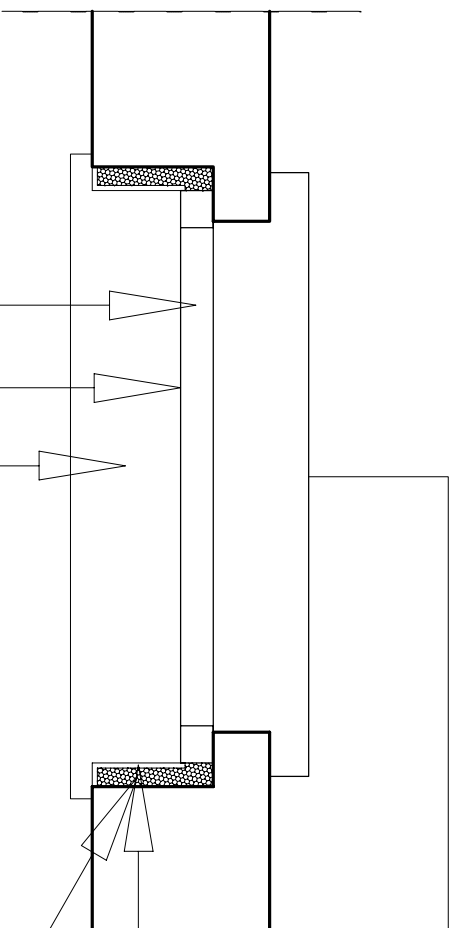


Szczegóły wykonczenia ościeży okiennych

parapet met. malowany proszkowo koloru
brązowego z końcówkami PCV



plyta STG grub. 9,5 lub 12.5 mm

pianka lub styropian,
szer. ościeży ca 22 cm

parapet pozostawiamy - istniejący

okno z profili 5 komorowych PCV,
kolor biały

- szyba o współczynniku przenikania ciepła $U_o < 1,1 \text{ W/m}^2 \times \text{K}$,