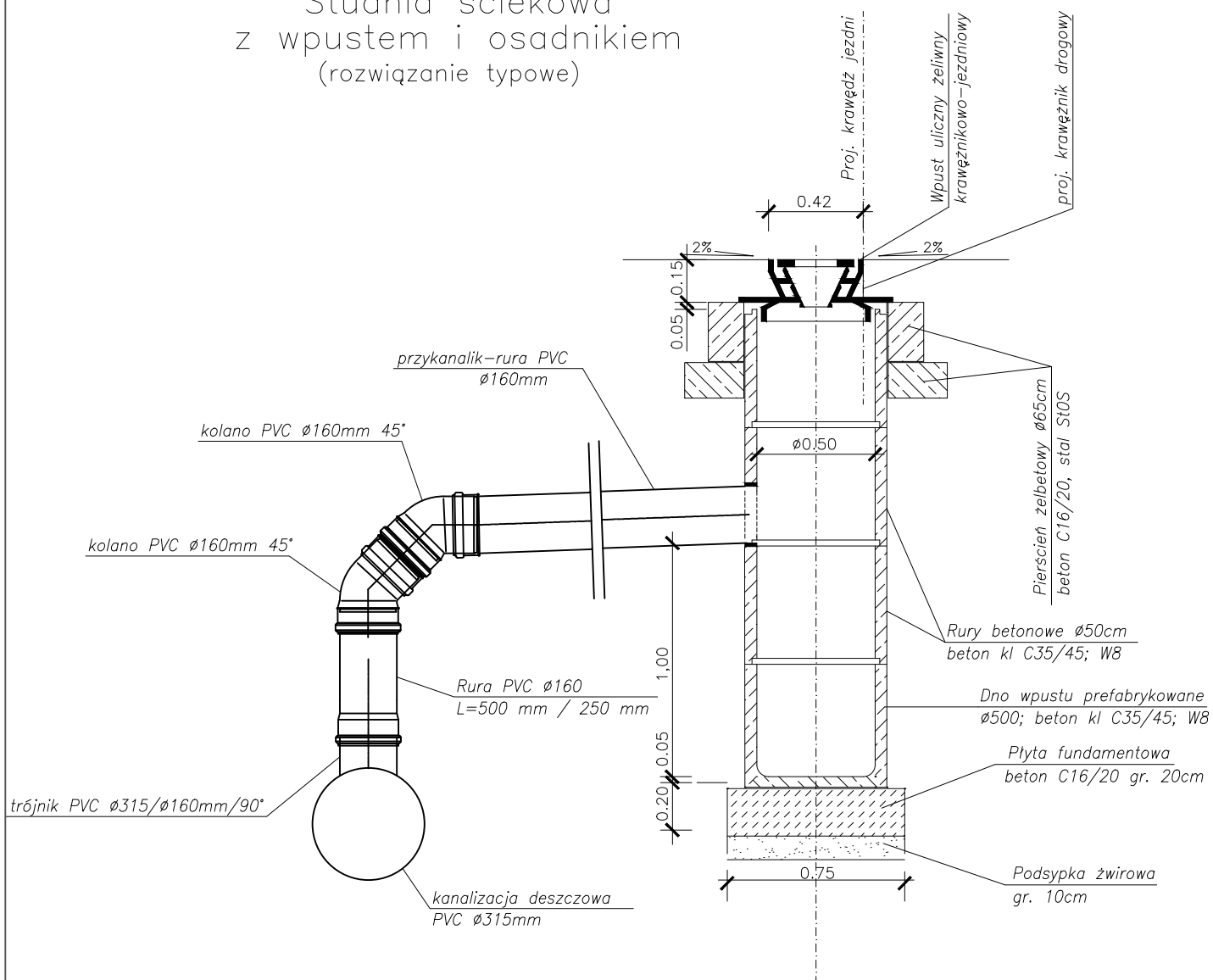


Uwaga!

Można zastosować studzienki ściekowe prefabrykowane z osadnikiem

Studnia ściekowa z wpustem i osadnikiem (rozwiązanie typowe)



Obiekt:	Projekt przebudowy ul. Cybulskiego na działkach nr 65/6, 65/96, 65/97, 65/121 arkusz mapy 41			
Inwestor:	Miasto Leszno, ul Karasia 15, 64-100 Leszno Miejski Zarząd Dróg i Inwestycji w Lesznie			
Rysunek:	WPUST ULICZNY DN500			
	Imię, Nazwisko:	Nr upr.	Podpis:	
Projektant: branża wod-kan	mgr inż. Z. Maniaczyk	1514/91/Lo		
Stadium:	Data:	Format rysunku:	Skala:	Nr rysunku:
PB	11.2017	297/210	-	5